

# 第129回 日本循環器学会九州地方会

【Web開催】

ライブ配信

2020年12月5日（土）

8：20～18：00

オンデマンド配信

2020年12月11日（金）

～2021年1月8日（金）

---

会長 筒井 裕之

九州大学大学院医学研究院 循環器内科学 教授

# 次回のご案内

## 第130回日本循環器学会九州地方会

---

- 日 時 2021年6月26日(土)
- 会 場 琉球大学医学部  
〒903-0215 沖縄県中頭郡西原町字上原207番地  
TEL: 098-895-3331
- 会 長 筒井 正人  
琉球大学大学院医学研究科薬理学 教授
- 事 務 局 琉球大学大学院医学研究科薬理学  
担当: 山下 弘高  
〒903-0215 沖縄県中頭郡西原町字上原207番地  
TEL: 098-895-1135 FAX: 098-895-1411  
E-mail: hyamash@med.u-ryukyu.ac.jp
- 演題登録期間 2021年2月3日(水)～2021年3月17日(水)正午まで(予定)

応募は原則としてインターネットを使った  
ホームページからの登録となります。

### 【演題登録要項】

日本循環器学会九州支部ホームページ(<http://jcskyusb.umin.jp/>)にて登録要項の詳細を必ずご確認の上、演題登録を行ってください。

インターネットが使用できない場合は、上記事務局までお問い合わせください。

尚、演題発表は原則としてWindowsのみでのコンピュータープレゼンテーションとなります。

※ YIA (臨床リサーチ (CR) とトランスレーショナルリサーチ (TR))、CRA (Case Report Award)、研修医セッション、女性研究者奨励賞へ応募の方は、インターネットでの登録に加えて、応募用抄録を作成してご提出ください。

詳細は日循九州支部ホームページ地方会メニューにてご参照ください。

(<http://jcskyusb.umin.jp/meeting/index.html>)

第130回日本循環器学会九州地方会  
会 長 筒井 正人

# 日程表

		Live配信	
		LIVE-A会場	LIVE-B会場
8:00			
30	8:20~8:30	<b>開 会 式</b>	
	8:30~9:50	YCR01~07	8:30~9:10
9:00		<b>YIA 臨床研究(CR) セッション</b>	<b>Case Report Award 1</b> CRA01~04
		座長：高橋 尚彦 (大分大学) 野出 孝一 (佐賀大学)	座長：上野 高史 (福岡記念病院) 辻田 賢一 (熊本大学)
30			9:10~9:50
			<b>Case Report Award 2</b> CRA05~08
			座長：福本 義弘 (久留米大学) 井本 浩 (鹿児島大学)
10:00	9:50~11:10	WS01~07	9:50~10:30
		<b>女性研究者奨励賞セッション</b>	<b>Case Report Award 3</b> CRA09~12
		座長：大屋 祐輔 (琉球大学) 吉田 和代 (佐賀大学)	座長：向井 靖 (福岡赤十字病院) 武居明日美 (長崎大学病院)
30			10:30~11:10
			<b>Case Report Award 4</b> CRA13~16
			座長：江石 清行 (長崎大学) 宮田 昌明 (鹿児島大学)
11:00	11:10~11:45	YTR01~03	11:10~11:40
		<b>YIA 基礎研究(TR) セッション</b>	<b>研修医セッション 1</b> RS01~03
		座長：前村 浩二 (長崎大学) 小野 克重 (大分大学)	座長：福井 寿啓 (熊本大学病院) 岩淵 成志 (琉球大学病院)
12:00			
30	12:20~13:10	LS1	12:20~13:10
		<b>ランチタイムセミナー1</b>	<b>ランチタイムセミナー2</b>
		心不全の診療・研究の課題と将来展望	高血圧治療 Up to date：ミネラルコルチコイド受容体関連高血圧を考える
		座長：筒井 裕之 (九州大学) 演者：小室 一成 (東京大学) 共催：アストラゼネカ株式会社/小野薬品工業株式会社	座長：大屋 祐輔 (琉球大学) 大石 充 (鹿児島大学) 安藤 真一 (九州大学病院) 共催：第一三共株式会社
13:00			12:20~13:10
			LS3
			<b>ランチタイムセミナー3</b>
			生活習慣病と心房細動-抗凝固療法から心外膜脂肪まで-
			座長：的場 哲哉 (九州大学病院) 演者：高橋 尚彦 (大分大学) 共催：パイエル薬品株式会社
30			
14:00	13:40~14:30	ES1	13:40~15:00
		<b>教育セッション1</b> ※	<b>若手ハートチームセッション</b> ※
		内閣府AIホスピタル・プログラム	Mechanical circulatory support治療にチームで挑む!
		座長：筒井 裕之 (九州大学) 演者：中村 祐輔 (がんプレジジョン医療研究センター)	Moderators & 座長： 坂本 隆史 (九州大学病院)、柴田 龍宏 (久留米大学)
			演者：長友 大輔 (済生会福岡総合病院)、高潮 征爾 (熊本大学病院)
30	14:30~15:20	ES2	
		<b>教育セッション2</b>	伊藤 朋晃 (小倉記念病院)、樋口 妙 (九州大学病院)
		心筋保護的に働く筈の低酸素応答によって誘発される心不全	兒玉 和久 (済生会熊本病院)、橋本 亨 (九州大学)
		座長：北村 和雄 (宮崎大学) 演者：南嶋 洋司 (群馬大学)	
15:00			15:00~17:00
			NW1~3
			<b>第7回研修医教育セミナー/New Wave Seminar</b> ※
			循環器診療における理学所見を極める
			総合司会/特別講演座長：本間 文博 (久留米大学)
			特別講演演者：大門 雅夫 (東京大学病院)
			症例検討座長：齋藤聖多郎 (大分大学)
			高潮 征爾 (熊本大学)
			座別講師コメンテーター：長友 大輔 (済生会福岡総合病院)
			佐藤 大輔 (長崎大学病院)
			プレゼンター：末松 保憲 (福岡大学病院)
			落合 朋子 (佐世保中央病院)
16:00	15:30~17:00	ACHD1~3	
		<b>第6回ACHDセッション</b> ※	
		完全大血管転位症	
		座長：大野 拓郎 (大分県立病院)	
		山村健一郎 (九州大学)	
		演者：坂本 一郎 (九州大学)	
		武口 真広 (大分大学)	
		石北 綾子 (九州大学)	
17:00			
30	17:00~17:50	EVS1	17:00~17:50
		<b>イブニングセミナー1</b>	<b>イブニングセミナー2</b>
		心房細動のアブレーション治療と薬物治療 Up-to-Date	AT7Pミロイドーシスを見逃すな! ~循環器内科による早期診断の重要性~
		座長：足利 敬一 (宮崎市医師会病院)	座長：辻田 賢一 (熊本大学)
		古山准二郎 (済生会熊本病院)	演者：田原 寛広 (久留米大学)
		演者：廣島 謙一 (小倉記念病院)	共催：Alnylam Japan株式会社
		向井 靖 (福岡赤十字病院)	
		共催：プリストルマイヤーズスクイブ株式会社	
18:00	17:50~18:00		
		<b>閉 会 式</b>	

※12月11日(金) 15:00よりオンデマンド配信あり

Live配信				
LIVE-C会場	LIVE-D会場	LIVE-E会場		
			8:00	
8:30~9:20 RS04~09 <b>研修医セッション2</b> 座長：大江 征嗣 (久留米大学) 竹本 真生 (製鉄記念八幡病院)	8:30~9:10 001~005 <b>心不全1</b> 座長：久保田 徹 (済生会福岡総合病院) 吉田 典子 (久留米大学)	8:30~9:10 043~047 <b>不整脈1</b> 座長：坂本 和生 (九州大学病院) 西平 賢作 (宮崎市郡医師会病院)	9:00	
9:20~9:55 RS10~13 <b>研修医セッション3</b> 座長：弘永 潔 (福岡市民病院) 柴田 剛徳 (宮崎市郡医師会病院)	9:10~9:50 006~010 <b>心不全2</b> 座長：田代 英樹 (聖マリア病院) 中島 均 (鹿児島医療センター)	9:10~9:45 048~051 <b>不整脈2</b> 座長：井上修二郎 (飯塚病院) 深江 学芸 (長崎大学病院)	30	
10:00~11:00 RS14~20 <b>研修医セッション4</b> 座長：尾辻 豊 (産業医科大学) 甲斐 久史 (久留米大学医療センター)	9:50~10:30 011~015 <b>末梢動脈疾患</b> 座長：和田 秀一 (福岡大学) 末松 延裕 (済生会福岡総合病院)	9:50~10:25 052~055 <b>虚血性心疾患1</b> 座長：中尾 浩一 (済生会熊本病院) 横山 晋二 (久留米大学)	10:00	
11:00~11:40 RS21~25 <b>研修医セッション5</b> 座長：肥後 太基 (九州大学病院) 津田 有輝 (産業医科大学)	10:30~11:05 016~019 <b>末梢動脈疾患・大動脈疾患</b> 座長：園田 正浩 (鹿児島医療センター) 大石 絵美 (九州大学)	10:30~11:10 056~060 <b>虚血性心疾患2</b> 座長：横井 宏佳 (福岡山王病院) 掃本 誠治 (熊本市立植木病院)	30	
	11:10~11:45 020~023 <b>心膜・心筋疾患</b> 座長：田原 宣広 (久留米大学) 大谷 規彰 (九州大学病院)	11:10~11:50 061~065 <b>先天性心疾患・川崎病</b> 座長：本村 秀樹 (長崎医療センター) 坂本 一郎 (九州大学)	11:00	
			12:00	
12:20~13:10 LS4 <b>ランチタイムセミナー4</b> 尿酸低下療法は心血管イベントを減らせるか？ 座長：三浦伸一郎 (福岡大学) 演者：土橋 卓也 (製鉄記念八幡病院) 共催：帝人ファーマ株式会社	12:20~13:10 LS5 <b>ランチタイムセミナー5</b> 糖尿病と心不全～腎臓への非生理的ストレスが生み出す臓器間連携～ 座長：肥後 太基 (九州大学) 演者：佐野 元昭 (慶應義塾大学) 共催：日本ペーパードクターズ株式会社/日本ペーパードクターズ株式会社	12:20~13:10 LS6 <b>ランチタイムセミナー6</b> 『ARNIの可能性を考える』 座長：福本 義弘 (久留米大学) 演者：松川 龍一 (福岡赤十字病院) 坂本 隆史 (九州大学病院) 共催：大塚製薬株式会社/メディカル・アフェアーズ部	12:20~13:10 LS7 <b>ランチタイムセミナー7</b> これだけおおくはめが診察のガイドラインでプラチナはこう変わる 特別講演座長：塩瀬 明 (九州大学) 特別講演演者：坂本 知浩 (済生会熊本病院) 共催：エドワーズライフサイエンス株式会社	30
		パネリスト： 有田 武史 (福岡和白病院)、板家 直樹 (久留米大学病院) 大井 啓司 (済生会福岡総合病院)、工藤 隆志 (福岡徳洲会病院) 白井 伸一 (小倉記念病院)	30	
13:40~15:10 DS1 <b>第13回ダイバーシティ講演</b> ※ “Diversity” 考える、やってみる 座長：財前 博文 (鶴見病院)、西坂 麻里 (九州大学) 特別講演演者： 山口智太郎 (山口油屋福太郎/八木病院) パネリスト： 山口智太郎 (山口油屋福太郎/八木病院) 財前 博文 (鶴見病院) 吉田 和代 (佐賀大学病院) 榎本 美佳 (久留米大学) 鶴田 敏博 (宮崎大学) 遠山 岳詩 (九州大学病院 ARO次世代医療センター)	13:40~14:15 024~027 <b>心不全3</b> 座長：窪田佳代子 (鹿児島大学) 勝田 洋輔 (福岡大学西新病院)	13:40~14:20 066~070 <b>不整脈3</b> 座長：角田 隆輔 (熊本赤十字病院) 小川 正浩 (福岡大学病院)	14:00	
	14:15~14:45 028~030 <b>循環調節</b> 座長：足達 寿 (久留米大学) 窪田 琢郎 (鹿児島大学)	14:20~15:00 071~075 <b>不整脈4</b> 座長：大淵 綾 (久留米大学) 深田 光敬 (九州大学病院)	30	
15:30~16:30 BS1~2 <b>生物統計</b> ※ 臨床家のための分かりやすい生物統計セミナー 司会：船越 公太 (九州大学病院 ARO次世代医療センター) 演者：遠山 岳詩 (九州大学病院 ARO次世代医療センター) 岸本 淳司 (九州大学病院 ARO次世代医療センター)	14:55~15:30 031~034 <b>腫瘍</b> 座長：日浅 謙一 (九州大学) 野田 勝生 (熊本中央病院)	15:00~15:35 076~079 <b>虚血性心疾患3</b> 座長：川崎 友裕 (新古賀病院) 安藤 献児 (小倉記念病院)	15:00	
	15:30~16:05 035~038 <b>弁膜症1</b> 座長：宮本 伸二 (大分大学) 林谷 俊児 (九州大学)	15:40~16:15 080~083 <b>虚血性心疾患4</b> 座長：園田 信成 (産業医科大学) 西川 宏明 (福岡大学西新病院)	30	
	16:10~16:45 039~042 <b>弁膜症2</b> 座長：坂本 知浩 (済生会熊本病院) 渡邊 望 (宮崎市郡医師会病院)		16:00	
			30	
	17:00~17:50 EVS3 <b>イブニングセミナー3</b> 心血管疾患予防を目指した糖尿病治療～GLP-1受容体作動薬を活かす～ 座長：野出 孝一 (佐賀大学) 演者：坂本 竜一 (九州大学病院) 共催：ノボ ノルディスク ファーマ株式会社	17:00~17:50 EVS4 <b>イブニングセミナー4</b> 抗血栓療法時代における消化管出血マネジメント 座長：前村 浩二 (長崎大学) 演者：大塚 頼隆 (福岡輝栄会病院) 共催：武田薬品工業株式会社	17:00	
			30	
			18:00	

※印のセッションは12月11日(金) 15:00よりオンデマンド配信あり

# コンペティション審査員

## YIA 臨床研究 (CR) セッション 審査員

高橋 尚彦 (座長)	大分大学医学部	循環器内科
野出 孝一 (座長)	佐賀大学医学部	循環器内科
井手 友美	九州大学医学部	循環器内科
海北 幸一	熊本大学大学院生命科学研究部	循環器内科学
池田 聡司	長崎大学大学院医歯薬学総合研究科	

## YIA 基礎研究・トランスレーショナルリサーチ (TR) セッション 審査員

前村 浩二 (座長)	長崎大学大学院医歯薬学総合研究科	循環器内科学
小野 克重 (座長)	大分大学医学部病態生理学講座	
松島 将士	九州大学病院	循環器内科
鶴田 敏博	宮崎大学医学部	循環体液制御学分野
琴岡 憲彦	佐賀大学医学部	心血管不全治療学講座

## 女性研究者奨励賞セッション 審査員

吉田 和代 (座長)	佐賀大学医学部附属病院	卒後臨床研修センター
大屋 祐輔 (座長)	琉球大学大学院	循環器・腎臓・神経内科学
森戸 夏美	福岡大学健康管理センター	
深水 亜子	久留米大学医学部	内科学講座心臓・血管内科部門
山本英一郎	熊本大学病院	循環器内科

## Case Report Award 1 審査員

上野 高史 (座長)	福岡記念病院	
辻田 賢一 (座長)	熊本大学大学院生命科学研究部	循環器内科学
油布 邦夫	大分大学医学部附属病院	
石川 哲憲	宮崎大学医学部附属病院	循環器内科
仲野 泰啓	九州大学病院	

## Case Report Award 2 審査員

福本 義弘 (座長)	久留米大学医学部内科学講座	心臓・血管内科部門
井本 浩 (座長)	鹿児島大学	心臓血管・消化器外科学
園田 拓道	九州大学医学部	
船越 祐子	国家公務員共済組合連合会浜の町病院	循環器内科
鈴木 達	熊本大学病院	循環器内科 / 循環器予防医学先進医療寄附講座

### Case Report Award 3 審査員

向井 靖 (座長)	福岡赤十字病院
武居明日美 (座長)	長崎大学病院
野副 純世	福岡県済生会福岡総合病院
山里将一郎	医療法人和の会 与那原中央病院
篠原 徹二	大分大学医学部 循環器内科・臨床検査診断学講座

### Case Report Award 4 審査員

江石 清行 (座長)	長崎大学大学院医歯薬学総合研究科 心臓血管外科学
宮田 昌明 (座長)	鹿児島大学医学部 保健学科
絹川真太郎	九州大学大学院医学研究院 循環器内科
南 貴子	長崎大学病院
石原 綾乃	琉球大学病院 第三内科

### 研修医セッション 1 審査員

福井 寿啓 (座長)	熊本大学病院
岩淵 成志 (座長)	琉球大学病院 心血管低侵襲治療センター
湯浅 敏典	鹿児島大学病院
磯谷 彰宏	小倉記念病院
米倉 剛	長崎大学病院

### 研修医セッション 2 審査員

大江 征嗣 (座長)	久留米大学 心臓血管内科
竹本 真生 (座長)	製鉄記念八幡病院 循環器高血圧センター
金澤 尚徳	熊本大学病院 (不整脈先端医療寄附講座)
福井 暁	大分大学医学部 循環器内科・臨床検査診断学講座
堤 孝樹	済生会福岡病院 循環器内科

### 研修医セッション 3 審査員

弘永 潔 (座長)	福岡市民病院 循環器内科
柴田 剛徳 (座長)	宮崎市郡医師会病院
片岡 哲郎	国立病院機構 鹿児島医療センター 循環器内科
坂本 憲治	熊本大学大学院生命科学研究部
河村 彰	福岡大学筑紫病院

#### 研修医セッション 4 審査員

尾辻 豊 (座長)	産業医科大学 第2内科学
甲斐 久史 (座長)	久留米大学医学部附属医療センター
赤崎 雄一	鹿児島大学大学院医歯学総合研究科 心臓血管・高血圧内科学
浅香真知子	佐賀大学医学部 循環器内科
岡田 憲広	大分大学医学部附属病院

#### 研修医セッション 5 審査員

肥後 太基 (座長)	九州大学病院 循環器内科
津田 有輝 (座長)	産業医科大学 第2内科学
藤本 和輝	国立病院機構 熊本医療センター
矢島あゆむ	佐賀大学医学部附属病院 循環器内科
落合 由恵	地域医療機能推進機構 九州病院 心臓血管外科

## 参加者へのご案内

---

第129回日本循環器学会九州地方会は新型コロナウイルス感染症の拡大に伴い、Web開催<ライブ配信および一部セッションのオンデマンド配信>といたします。

ライブ配信ではZoomを利用します。WEB会場ログイン方法、Zoomを利用した視聴方法につきましては本会ホームページをご確認ください。

### ○開催期間

<ライブ配信> 2020年12月5日(土)  
全てのセッションをライブ配信します。

<オンデマンド配信> 2020年12月11日(金)15:00～2021年1月8日(金)17:00

オンデマンド配信対象セッション

教育セッション/第13回ダイバーシティ講演/第6回ACHDセッション/  
第7回研修医教育セミナー/若手ハートチームセッション/生物統計

### ○参加登録

<参加登録期間> 2020年11月16日(月)正午～2021年1月8日(金)16:00

※12月5日(土)のライブを視聴される場合は11月30日(月)正午までに登録を完了し、12月1日(火)～3日(木)にテストログインを行うことを推奨します。

詳細は本会ホームページをご確認ください。

※座長・演者・コメンテーター・審査員の方々は、必ず11月30日(月)正午までに参加登録を完了してください。



<参加登録費>

区分	参加費	備考(参加登録時に必要事項等)
会員【一般・後期専攻医】 *評議員は、「評議員」区分で ご登録ください。	5,000円	会員番号(半角数字6桁)の入力が必要ですので 予めご確認ください。
評議員(全国社員含む)	6,000円	
準会員【コメディカル】	1,000円	
非会員【一般・後期専攻医】	5,000円	
非会員【コメディカル】	1,000円	本会ホームページ掲載の所定の証明書のアップ ロードが必要です。参加登録時にお手元にない場合、登 録期間中であれば後日アップロードも可能です。
名誉会員	無料	参加登録時会員番号(半角数字6桁)の入力が必要 ですので予めご確認ください。
臨床研修医(初期)	無料	本会ホームページ掲載の所定の証明書のアップ ロードが必要です。参加登録時にお手元にない場合、登 録期間中であれば後日アップロードも可能です。
学生(大学院生を除く)	無料	学生証コピーのアップロードが必要です。 参加登録時にお手元にない場合、登録期間中であ れば後日アップロードも可能です。

※大学院生は有料となります。参加費は一般会員・非会員・専攻医(後期)の区分に準じてお支払いください。

※企業に勤務している方は、一般会員の区分に準じて、参加費をお支払いください。

※参加登録完了(オンライン決済まで完了)後の登録取り消し、参加費返金はお受けできません。

<お支払い方法>

クレジットカードのみ(VISA / Master Card / American Express / Diners / JCB)

○共催セミナーについて

ランチタイムセミナーおよび、イブニングセミナーを開催いたします。

すべて12月5日(土)のライブ配信のみとなりますので、予め日程表にてセミナー日時をご確認ください。オンデマンド配信はございません。

○機器展示

本会ではオンライン機器展示の開催はございません。

○各セッション優秀賞の発表

ライブ当日の閉会式にて受賞者を発表予定です。

また、後日本会ホームページにも掲載いたします。

## 社員総会・評議員会のご案内

---

2020年12月17日(木) 18:15~19:00 WEB会議

※役員会終了後の開催となりますため、入室は18:05以降を予定しております。

## 各委員会のご案内

---

**\* 役員会**

2020年12月17日(木) 17:00~18:00 WEB会議

**\* 若手活性化委員会**

2020年11月9日(月) 18:00~20:00 WEB会議

**\* あり方委員会**

2020年11月22日(日) 10:00~11:30 WEB会議

**\* 予防委員会**

2020年11月29日(日) 19:00~21:00 WEB会議

**\* ダイバーシティ委員会**

2020年12月6日(日) 10:00~11:00 WEB会議

**\* ACHD 診療連絡会議**

2020年12月11日(金) 16:00~17:00 WEB会議

## 循環器専門医単位登録について

---

学会本部の指示により、地方会・教育セッションの単位登録を行います。

本会への参加、および教育セッション視聴による地方会の参加単位、教育セッション単位の付与は以下の通りです。単位の反映にはお時間をいただきますので予めご了承ください。

**< 地方会参加単位 (5単位必修) >**

参加登録後、129回WEB会場にて12月5日(土)のライブ配信でセッションを視聴された方に、地方会参加単位を付与いたします。オンデマンド配信期間の視聴は、単位付与の対象となりませんのでご注意ください。(ログイン記録をもって地方会参加単位が認定されます。後日、認定された専門医へは日本循環器学会にご登録のメールアドレスへ登録確認メールが配信されます。)

### <教育セッション単位 (3単位必修)>

参加登録後、129回WEB会場にてライブ配信されます教育セッションを視聴いただいた方に、教育セッション単位を付与いたします。オンデマンド配信期間の視聴は単位付与の対象とはなりませんのでご注意ください。(視聴記録をもって教育単位が認定されます。後日、認定された専門医へは日本循環器学会にご登録のメールアドレスへ登録確認メールが配信されます。)

教育セッションの単位取得には下記講演1、2を通して視聴することが必須となります。

▶ライブ配信 12月5日(土) LIVE-A会場13:30より入室可能になります。

※Zoomによるライブ配信です。視聴ログをもって単位受付とします。

13:40~14:30 教育セッション1

「内閣府AIホスピタル・プログラム」

演者：中村 祐輔(公益財団法人 がんプレジジョン医療研究センター)

座長：筒井 裕之(九州大学大学院医学研究院 循環器内科学)

14:30~15:20 教育セッション2

「心筋保護的に働く筈の低酸素応答によって誘発される心不全」

演者：南嶋 洋司(群馬大学大学院医学系研究科 生化学講座)

座長：北村 和雄(宮崎大学医学部内科学講座 循環体液制御学分野)

※オンデマンド配信での視聴は、単位付与の対象外となります。

### <医療安全DVD セッション (2単位)>

本会はWEB開催となりましたので、医療安全DVDセッションはございません。

## 座長・演者・コメンテーターおよび審査員の先生へのご案内

---

- 座長・演者・コメンテーターおよび審査員の先生は、事前確認のためセッション開始約30分前までに、事前に事務局からご案内する担当セッション用アカウントへログインしていただきます。セッションによって、事前ログイン可能時間が異なりますので、個別の案内に従ってください。
- 事前にお送りするZoom利用マニュアルを必ずご確認ください。
- 審査員の先生方はご担当セッション終了次第、審査表を運営事務局(k-jcs129@congre.co.jp)へE-mailの添付ファイルにてお送りください。
- 本会の参加登録は2021年1月8日(金)16:00まで可能ですが、座長・演者・コメンテーターおよび審査員の先生方は、11月30日(月)正午までに参加登録を完了してください。

# 発表要項

## ○発表データ作成について

1. 発表は全てご自身のPCを使用したZoomによるプレゼンテーションとなります。

発表スライドはZoomの画面共有を利用しますので以下の点にご注意ください。

1) 動画・音声・アニメーションのご使用は必要最小限としてください。

PCのスペック、ご発表場所の通信環境により、スムーズに再生されない場合があります。

※動画データは、mp4(ビットレート10Mbps以下)を推奨します。

2) 発表者ツールのご利用はお控えください。

発表スライドの画面共有のトラブル事例が多く発生しております。

読み原稿等は出力してお手元にご準備ください。

3) バーチャル背景の使用はお控えください。

2. バックアップ用発表スライドデータ事前提出について

発表当日、回線状況等により発表者による画面共有ができない場合、運営スタッフにてバックアップ用のパワーポイントを共有して演者に発表いただきますので、事前にご提出をお願いいたします。事務局にてご用意するZoom用バックアップPCのOSは、Windows10です。

バックアップデータは

1) Windows Microsoft PowerPoint 2007～2019(365)で作成してください。

(ご自身のPCを使用される場合は、Macintoshも使用可能です)

2) ファイル容量 500MB以下としてください。

3) PowerPointのプレゼンテーションに他のデータ(静止画・動画・グラフなど)をリンクさせている場合は、必ず同じフォルダ内に保存してください。

ご提出期限：2020年11月30日(月)

提出先：第129回日本循環器学会九州地方会 Zoomサポートデスク(株式会社新協社内)

E-mail：k-jcs129technical@shinkyosha.com

T E L：092-612-5531(受付時間 10:00～18:00)

## ○発表時間について

運営スタッフによる発表・質疑時間の計時はございません。

各自、下記を確認の上、時間厳守で進行してください。

◆口演時間	一般口演	：発表5分 質疑3分
	YIAセッション	：発表7分 質疑4分
	女性研究者奨励賞	：発表7分 質疑4分
	Case Report Award	：発表6分 質疑4分
	研修医セッション	：発表5分 質疑3分

※上記セッション以外は個別にご案内しています。

◎演題発表に際しては、患者さんのプライバシー保護に対する十分な配慮をお願いいたします。

## ○COI開示のお願い

「臨床研究の利益相反（COI）に関する共通指針」に基づき、発表スライドの最初（または演題・発表者などを紹介するスライドの次）に過去3年間のCOIを開示してください。

開示方法については下記リンク先のCOI開示具体例をご参照ください。

日本循環器学会ホームページ：[http://www.j-circ.or.jp/coi/coi\\_index.htm](http://www.j-circ.or.jp/coi/coi_index.htm)

※講演時に開示するスライド例の見本と加工用データを掲載しています（PowerPoint形式）。

# 九州支部事務局からのお知らせ

---

## ○過去の抄録について

九州地方会の抄録データは九州支部HPではなく日本循環器学会会員ポータルサイトにてご確認ください。詳しくは、日循本会ホームページ<http://www.j-circ.or.jp/portal/>をご覧ください。

\* 2005年2月以降の地方会抄録は、会員ポータルサイトの「学術集会・地方会抄録」からご覧いただける「症例くん」をご参照ください。

\* データが無い以前の分はお手数ですが下記へお問い合わせください。

（一社）日本循環器学会（JCS）事務局 地方会担当

TEL：03-5501-0861 E-mail：chihokai@j-circ.or.jp

## 循環器専門医研修単位登録について

①循環器専門医は、5年間に必修研修単位を含む50単位を取得することにより認定更新することができます。更新時に65歳以上の方も50単位取得が必須です。

②地方会は5単位、地方会教育セッションは3単位を取得することができます。

※129回WEB会場にて12月5日（土）のライブ配信でセッションを視聴された方に、地方会参加単位を付与いたします。オンデマンド配信期間の視聴は単位付与の対象となりませんのでご注意ください。

※本会では医療安全DVDセッション2単位の取得はできません。

必要な方は日循本会HPでのWEB研修（既に専門医資格をお持ちの方しかWEB研修は受講出来ません）にて取得してください。

## ○次回以降の九州地方会専用HPについて

情報入手の際は日循九州支部HP <http://jcskyusb.umin.jp/index.html> よりご確認ください。

# 日本循環器学会九州支部

**【理事(役員)】**  
 大石 充 (支部長)  
 野出 孝一 (副支部長)  
 三浦伸一郎  
 前村 浩二

**【役員】**

江石 清行 (長崎)  
 河村 彰 (福岡)  
 辻田 賢一 (熊本)  
 福本 義弘 (久留米)  
 塩瀬 明 (外科)  
 中川 幹子 (女性)

尾辻 高橋 挽地  
 豊 (産業医学科)  
 尚彦 裕 (大分)  
 本村 秀樹 (小児)

大屋 祐輔 (琉球)  
 北村 和雄 (宮崎)  
 筒井 敏之 (九州)  
 湯淺 敏典 (鹿児島)  
 光山 勝慶 (基礎)  
 福本 誠治 (災害)

**【幹事】**

浅香真知子 (支部事務局)  
 榎本 美佳 (ダイバーシティ)  
 本間 文博 (若手活性化)  
 福本 誠治 (災害対策本部)

平井 信孝 (JCS-ITC)  
 宮田 昌明 (あり方)  
 井本 浩 (ACHD 診療連絡協議会)

**【監事】**

浅田祐士郎 岸 拓弥

**【名誉会員】**  
 (71名)

青柳 成明  
 伊藤 翼  
 江藤 胤尚  
 興村 謙  
 加藤 裕久  
 國吉 幸男  
 小柳 左門  
 瀧下 修一  
 田中 弘允  
 中村 一彦  
 橋場 邦武  
 福重 尊一郎  
 松尾 修三  
 森田 茂樹  
 吉永 正夫

荒川規矩男  
 稻生 哲治  
 大島 文雄  
 鬼塚 敏夫  
 金出 英夫  
 黒岩 昭夫  
 犀川 哲典  
 田嶋 考  
 樽木 晶子  
 濱崎 康秀  
 福山 尚哉  
 皆越 眞一  
 安井 久喬

池田 久雄  
 今泉 康博  
 緒方 照雄  
 尾前 義人  
 川内 道弘  
 古賀 道二  
 朔 啓二  
 多治見 司  
 鄭 忠和  
 伴 元臣  
 藤野 敏彦  
 宮田 晃一郎  
 秦江 弘文

石川 久雄  
 宇津 康博  
 岡松 照雄  
 加治 義人  
 菊池 道弘  
 古賀 道二  
 砂川 啓二  
 田代 忠  
 野坂 元臣  
 冷牟田 敏彦  
 本田 武彦  
 宮原 晃一郎  
 矢永 弘文

出石 宗仁  
 浦田 秀則  
 小川 久雄  
 片山 知之  
 木村 道生  
 小須賀健一  
 瀬戸 信二  
 田中 隆治  
 延吉 正清  
 終山幸志郎  
 牧野 直樹  
 持永 俊一  
 矢野 捷介

司朗 典彦  
 石川 秀一  
 宇津 良  
 岡松 裕  
 加治 義則  
 菊池 賢二  
 砂川 忠  
 田代 皓一  
 野坂 秀行  
 冷牟田 浩司  
 本田 喬  
 宮原 嘉之  
 矢永 尚士

**【評議員】** 名前に□枠は日本循環器学会の社員 36名  
 (内科系 66名)

浅香真知子 石川 哲憲  
 大石 充  
 甲斐 久史  
 河野 浩章  
 久保田 徹  
 柴田 剛徳  
 田原 宣広  
 中尾 浩一  
 日浅 謙一  
 福本 義弘  
 前村 浩二  
 山本英一郎  
 横山 晋二

足達 寿  
 井手 友美  
 大江 征嗣  
 海北 幸一  
 河村 彰  
 坂本 憲治  
 園田 信成  
 辻田 賢一  
 中島 均  
 挽地 裕  
 藤見 幹太  
 的場 哲哉  
 山本 光孝

安藤 敬児  
 岩淵 成志  
 大屋 祐輔  
 片岡 哲郎  
 岸 拓弥  
 坂本 知浩  
 園田 正浩  
 筒井 裕之  
 西川 宏明  
 肥後 太基  
 藤本 和輝  
 三浦伸一郎  
 湯淺 敏典

安藤 眞一  
 上野 高史  
 小川 正浩  
 勝田 洋輔  
 北村 和雄  
 佐々木健一郎  
 高橋 尚彦  
 角田 隆輔  
 野田 勝生  
 平井 信孝  
 福本 誠治  
 宮田 昌明  
 油布 邦夫

池田 聡司  
 榎本 美佳  
 尾辻 豊  
 川崎 友裕  
 窪菌 琢郎  
 貞松 研二  
 田代 英樹  
 鶴田 敏博  
 野出 孝一  
 廣岡 良隆  
 本間 文博  
 向井 靖  
 横井 宏佳

(外科系 9名)

江石 清行  
 福井 寿啓  
 塩瀬 明  
 宮本 伸二

(小児科 13名)

牛ノ濱大也  
 田代 克弥  
 八浪 浩一  
 坂本 一郎  
 帯刀 英樹  
 山村健一郎

(基礎系 8名)

有馬 久富  
 光山 勝慶  
 加藤 誠也  
 筒井 正人

(女性 17名)

秋好久美子  
 武居明日美  
 深水 亜子  
 吉田 典子  
 伊藤 美和  
 津田 有輝  
 南 貴子  
 石原 綾乃  
 田中 朋子  
 船越 祐子  
 渡邊 望

中村 都英  
 須田 憲治  
 中矢代真美  
 窪田佳代子  
 西坂 麻里  
 吉田 和代

〈九州支部事務局〉  
 実務担当 浅香真知子  
 事務担当 吉田優子 (佐賀大学)

〈ダイバーシティ委員会〉  
 委員長 中川幹子  
 副委員長 鶴田敏博、梁水亜子  
 委員 尾辻豊、野出孝一、小川正浩、  
 伊藤美和、榎本美佳、岸拓弥、  
 窪田佳代子、南貴子、西坂麻里、  
 河野律子、宮城あゆみ  
 事務局 林雅恵 (大分大学)

〈心肺蘇生法普及委員会〉  
 委員長 平井信孝  
 委員 肥後太基、的場哲哉、宮田健二、  
 吉田和代、井上敬測、河島英夫、  
 坂本和生、千原宏明  
 オプザーバー 真弓俊彦  
 事務局 伊瀬知一美 (熊本地域医療センター)

〈あり方委員会〉  
 委員長 大屋祐輔  
 委員 野出孝一、前村浩二、筒井裕之、  
 大石充、宮田昌明、辻田賢一、塩瀬明、  
 岸拓弥、高橋尚彦、北村和雄、  
 福本義弘、三浦伸一郎、中川幹子、  
 各責任者 (ダイバーシティ講演、研  
 修医教育セミナー、ACHD セミナー、予  
 ムセッション、ACHD セミナー)  
 防関連セミナー)  
 今回地方会会長、次回地方会会長  
 事務局 吉田優子 (佐賀大学)

〈若手活性化委員会〉  
 委員長 本間文博  
 副委員長 佐藤大輔  
 委員 坂本隆史、長友大輔、當間裕一郎、  
 高潮征爾、齋藤聖多郎、大窪崇之、  
 藪田剛嗣、落合朋子、矢島あゆむ、  
 柴田龍宏、山村善政、末松保憲、  
 塚原慧太  
 事務局 田野花菜子 (福岡大学)

〈ACHD 診療連絡協議会〉  
 委員長 井本浩  
 協議員 筒井裕之、坂本一郎、塩瀬明、  
 山村健一郎、佐川浩一、須田憲治、  
 野出孝一、小松愛子、田代克弥、  
 前村浩二、本村秀樹、高橋尚彦、  
 武口真広、辻田賢一、八浪浩一、  
 北村和雄、石川哲憲、近藤恭平、  
 井福俊允、大石充、湯淺敏典、  
 大屋祐輔、中矢代真美  
 ワーキンググループ員  
 坂本一郎、帯刀英樹、山村健一郎、  
 永田弾、山崎啓子、兒玉祥彦、  
 小松愛子、熊本崇、吉牟田剛、  
 本村秀樹、齋藤聖多郎、武口真広、  
 佐藤幸治、松尾倫、石川哲憲、  
 井福俊允、松葉智之、大石充、  
 湯淺敏典、大城克彦、池宮城秀一、  
 中矢代真美  
 事務局代行 吉田優子 (九州支部事務局)

〈予防委員会〉  
 委員長 野出孝一  
 副委員長 岸拓弥  
 委員 浅田祐士郎、有馬久富、大屋祐輔、土橋卓也  
 事務局代行 吉田優子 (九州支部事務局)

〈循環器連合九州支部ワーキンググループ〉  
 委員長 宮田昌明  
 委員 三浦伸一郎、甲斐久史、和田秀一、福本義弘、  
 浅香真知子、河野浩章、高橋尚彦、掃本誠治、  
 鶴田敏博、岩淵成志  
 事務局代行 吉田優子 (九州支部事務局)

〈災害対策本部〉  
 委員長 掃本誠治  
 副委員長 平井信孝 (ITC 幹事)  
 災害発生時の緊急メンバー (幹事・監事)  
 九州支部全役員 (役員・幹事・監事)  
 平田健一 (日循代表理事)、  
 大倉宏之 (日循災害対策危機管理委員長)、  
 瀬尾由広 (日循災害対策危機管理副委員長)、  
 日循災害危機管理委員会事務担当者、  
 日循 ITC 事務担当者  
 事務局 吉田優子 (九州支部事務局)

# 第48回九州地方会循環器専門医のための 教育セッション開催のお知らせ

---

第48回九州地方会循環器専門医のための教育セッションを下記の要項で開催いたします。

12月5日(土)にライブ配信で教育セッション1・2を視聴された方については、専門医認定のための3単位が認められます。12月11日(金)以降のオンデマンド配信の視聴では単位は付与されませんのでご注意ください。

循環器専門医以外の先生方の聴講も歓迎いたします。多数ご参加いただきますよう、ご案内申し上げます。

第129回日本循環器学会九州地方会  
会 長 筒井 裕之

---

## ○教育セッション1 (13:40~14:30)

LIVE-A会場

### 「内閣府AIホスピタル・プログラム」

演者：中村 祐輔 (公益財団法人 がんプレジジョン医療研究センター)

座長：筒井 裕之 (九州大学大学院医学研究院 循環器内科学)

---

## ○教育セッション2 (14:30~15:20)

LIVE-A会場

### 「心筋保護的に働く筈の低酸素応答によって誘発される心不全」

演者：南嶋 洋司 (群馬大学大学院医学系研究科 生化学講座)

座長：北村 和雄 (宮崎大学医学部内科学講座 循環体液制御学分野)



# 若手ハートチームセッション

---

【時間】13：40～15：00 【会場】LIVE-B会場

テーマ：「Mechanical circulatory support治療にチームで挑む！」

目的：

心原性ショックを伴う劇症型心筋炎や広範前壁中隔心筋梗塞などに対するmechanical circulatory support (MCS) は非常に有効な治療法である。ECMO駆動方式の多様化やImpellaの登場により治療の選択肢が増えている一方でその管理や理解も複雑化している。本セッションではMCSに対するチームアプローチをチーム医療の各specialistよりreviewし、より有効な治療につながるよう議論したい。

Moderators & 座長：

坂本 隆史 (九州大学病院 循環器内科)

柴田 龍宏 (久留米大学医学部内科学講座 心臓・血管内科部門)

Presentation：

① Mechanical circulatory support 総論 (適応、方法、駆動方式、管理方法)

「ECMOについて」

長友 大輔 (福岡県済生会福岡総合病院 循環器内科)

「Impellaについて」

高潮 征爾 (熊本大学病院 循環器内科)

② チームによるMCS管理：最適な治療、合併症回避に向けて

「MCS管理におけるMEの役割」

伊藤 朋晃 (小倉記念病院 検査技師部工学課)

「MCS管理におけるPTの役割」

樋口 妙 (九州大学病院 リハビリテーション部)

③ 地域におけるMCS管理：症例から考える病病連携

「症例から考える地域基幹病院からみた病病連携」

兒玉 和久 (済生会熊本病院 循環器内科)

「症例から考える移植施設からみた病病連携」

橋本 亨 (九州大学 重症心肺不全講座)

④ 総合討論

# 第13回ダイバーシティ講演

---

【時間】13：40～15：10 【会場】LIVE-C会場

テーマ：「“Diversity”考える、やってみる」

座長：財前 博文（大分県厚生連 鶴見病院）

西坂 麻里（九州大学大学院医学研究院 きらめきプロジェクト・循環器内科）

## 第一部：特別講演

「複職のすすめ」～多業種の仕事を兼務する意義～

演者：山口 智太郎（(株)山口油屋福太郎、八木厚生会 八木病院）

## 第二部：パネルディスカッション

「兼業？分業？重業？ 'Enjoy Diversity」

パネリスト：山口智太郎（(株)山口油屋福太郎、八木厚生会 八木病院）

財前 博文（大分県厚生連 鶴見病院）

吉田 和代（佐賀大学医学部附属病院 卒後臨床研修センター）

榎本 美佳（久留米大学医学部内科学講座 心臓血管内科部門）

鶴田 敏博（宮崎大学医学部内科学講座 循環体液制御学分野）

遠山 岳詩（九州大学病院 ARO次世代医療センター データセンター）

## 第7回研修医教育セミナー New Wave Seminar

---

【時間】15:00~17:00 【会場】LIVE-B会場

テーマ：「循環器診療における理学所見を極める」

総合司会：本間 丈博（久留米大学医学部内科学講座 心臓血管内科部門）

### 【特別講演】

座長：本間 丈博（久留米大学医学部内科学講座 心臓血管内科部門）

「フィジカルイグザミネーションでの確な診断！：これぞ循環器診療の醍醐味」

演者：大門 雅夫（東京大学医学部附属病院 検査部）

### 【症例検討】

座長：齋藤聖多郎（大分大学医学部循環器内科・臨床検査診断学講座）

高潮 征爾（熊本大学病院 循環器内科）

コメンテーター：長友 大輔（福岡県済生会福岡総合病院 循環器内科）

佐藤 大輔（長崎大学病院 循環器内科）

「実際の症例から考える心タンポナーデ患者の対応」

プレゼンター：末松 保憲（福岡大学病院 循環器内科）

「本当にあった怖いIE（感染性心内膜炎）のはなし」

プレゼンター：落合 朋子（佐世保中央病院 循環器内科）

## 第6回ACHDセッション

---

【時間】15:30~17:00 【会場】LIVE-A会場

テーマ：「完全大血管転位症」

座長：大野 拓郎（大分県立病院 小児科）

山村健一郎（九州大学大学院医学研究院 周産期・小児医療学講座）

### 【講演】

「大人になった完全大血管転位症」

坂本 一郎（九州大学大学院医学研究院 循環器内科学）

### 【症例検討】

「大動脈弁形成術後に心房頻拍を呈した完全大血管転位症I型の13歳男児」

武口 真広（大分大学医学部附属病院 小児科）

「大人になったSenning/Mustard術後の経験」

石北 綾子（九州大学大学院医学研究院 循環器内科学）

# 生物統計

---

【時間】15：30～16：30 【会場】LIVE-C会場

## テーマ：「臨床家のための分かりやすい生物統計セミナー」

司会：船越 公太（九州大学病院 ARO次世代医療センター データセンター）

### 1. AIは何をやっているのか

現在、AIは簡単に利用できるようになってきました。本セミナーでは、AIの基本的な仕組みや実際のAIの作成についてご説明いたします。

遠山 岳詩（九州大学病院 ARO次世代医療センター データセンター）

### 2. 生物統計の都市伝説

医師向けの統計の教科書に当たり前のよう記載されているものの、実際には、正確ではなかったり、そのほかの方法の方が便利だったりすることがたくさんあります。長年の統計の教育・相談に携わってきた立場から、誤解・誤用が多い、こういった都市伝説を取り上げて、より良い方法を紹介しようと思います。

岸本 淳司（九州大学病院 ARO次世代医療センター 執行部）

## 「ARO無料統計相談」のお知らせ

第129回日本循環器学会九州地方会では、統計に関するセミナーの開催にあわせて、無料統計相談をweb会議システム（Microsoft Teams）を用いて実施いたします。データはあるけど、どうやって解析していいかわからない・・・、解析の相談をしたいけど相談相手がいない・・・、どうやってデータをとればいいのか？など、お気軽にご相談ください。

今回はweb開催の都合上、完全予約制としておりますので、事前に下記のリンク先よりお申し込みください。後日、相談用のURLをお送りいたします（アプリ等のインストールは不要です）。

<http://www.med.kyushu-u.ac.jp/crc/support/data.html>

統計相談は、当日10:00～15:30の間で、30分単位で承っております。

九州大学病院 ARO次世代医療センター ARO臨床研究推進部門  
データセンター統計解析ユニット

# ランチタイムセミナー

---

【時間】12:20～13:10

## ○ランチタイムセミナー1

---

### 「心不全の診療・研究の課題と将来展望」

演者：小室 一成（東京大学大学院医学系研究科 循環器内科学）

座長：筒井 裕之（九州大学大学院医学研究院 循環器内科学）

共催：アストラゼネカ株式会社・小野薬品工業株式会社

## ○ランチタイムセミナー2

---

### 「高血圧治療 up to date：ミネラルコルチコイド受容体関連高血圧を考える」

演者：大石 充（鹿児島大学大学院 心臓血管・高血圧内科学）

安藤 眞一（九州大学病院 睡眠時無呼吸センター）

座長：大屋 祐輔（琉球大学大学院医学研究科 循環器・腎臓・神経内科学）

共催：第一三共株式会社

## ○ランチタイムセミナー3

---

### 「生活習慣病と心房細動－抗凝固療法から心外膜脂肪まで－」

演者：高橋 尚彦（大分大学医学部 循環器内科・臨床検査診断学講座）

座長：的場 哲哉（九州大学病院 循環器内科）

共催：バイエル薬品株式会社

## ○ランチタイムセミナー4

---

### 「尿酸低下療法は心血管イベントを減らせるか？」

演者：土橋 卓也（社会医療法人 製鉄記念八幡病院）

座長：三浦伸一郎（福岡大学 医学部 心臓・血管内科学）

共催：帝人ファーマ株式会社

## ○ランチタイムセミナー5

---

### 「糖尿病と心不全～腎臓への非生理的ストレスが生み出す臓器間連関～」

演者：佐野 元昭（慶應義塾大学医学部 循環器内科）

座長：肥後 太基（九州大学大学院医学研究院 循環器内科学）

共催：日本ベーリンガーインゲルハイム株式会社・日本イーライリリー株式会社

## ○ランチタイムセミナー6

---

### 『ARNIの可能性を考える』

#### 講演1「再入院抑制を目指したシームレスな心不全管理 ～最新の心不全治療をどう組み入れるか～」

演者：松川 龍一（福岡赤十字病院 循環器内科）

#### 講演2「急性心不全の治療戦略を再考する ～新しい抗心不全薬の登場を踏まえて～」

演者：坂本 隆史（九州大学病院 循環器内科）

座長：福本 義弘（久留米大学医学部内科学講座心臓・血管内科）

共催：大塚製薬株式会社 メディカル・アフェアーズ部

## ○ランチタイムセミナー7

---

### 「これだけは知っておくべきAS診療の今 ～ガイドライン改訂でプラクティスはこう変わる～」

#### 特別講演「Sapien3で目指すSurgical-like Outcome」

演者：坂本 知浩（済生会熊本病院 循環器内科）

座長：塩瀬 明（九州大学大学院医学研究院 循環器外科学）

#### パネルディスカッション「ガイドライン改訂に伴い、変化する患者像・治療戦略」

パネリスト（50音順）：

有田 武史（福岡和白病院 HNVC 兼 内科・循環器内科）

板家 直樹（久留米大学病院 心臓・血管内科）

大井 啓司（福岡県済生会福岡総合病院 循環器内科）

工藤 隆志（福岡徳洲会病院 循環器内科）

白井 伸一（小倉記念病院 循環器内科）

共催：エドワーズライフサイエンス株式会社

# イブニングセミナー

---

【時間】17:00～17:50

## ○イブニングセミナー1

---

### 「心房細動のアブレーション治療と薬物治療 Up-to-Date」

#### 講演I 「小倉から発信する難治性心房細動に対しての新たなアブレーション治療戦略」

演者：廣島 謙一（小倉記念病院 循環器内科）

座長：足利 敬一（宮崎市郡医師会病院 循環器内科）

#### 講演II 「エビデンスに基づいた臨床現場の抗凝固療法」

演者：向井 靖（福岡赤十字病院 循環器内科）

座長：古山 准二郎（済生会熊本病院心臓血管センター 循環器内科 不整脈先端治療部門）

共催：ブリストルマイヤーズスクイブ株式会社

## ○イブニングセミナー2

---

### 「ATTRアミロイドーシスを見逃すな！～循環器内科による早期診断の重要性～」

演者：田原 宣広（久留米大学医学部 内科学講座 心臓・血管内科部門/  
久留米大学病院循環器病センター）

座長：辻田 賢一（熊本大学大学院生命科学研究部 循環器内科学）

共催：Alynlam Japan株式会社

## ○イブニングセミナー3

---

### 「心血管疾患予防を目指した糖尿病治療～GLP-1受容体作動薬を活かす～」

演者：坂本 竜一（九州大学病院 内分泌代謝・糖尿病内科）

座長：野出 孝一（佐賀大学 循環器内科）

共催：ノボ ノルディスク ファーマ株式会社

## ○イブニングセミナー4

---

### 「抗血栓療法時代における消化管出血マネジメント」

演者：大塚 頼隆（福岡輝栄会病院 心臓血管センター）

座長：前村 浩二（長崎大学）

共催：武田薬品工業株式会社

第129回日本循環器学会九州地方会

【第7回】研修医教育セミナー

# New Wave Seminar

循環器診療における理学所見を極める

日時 2020年12月5日(土) 15:00～17:00

会場 Web開催

※ZoomのQ&Aや投票機能を利用して行う全員参加型セミナーです。

〈総合司会〉本間 文博 先生(久留米大学医学部内科学講座 心臓血管内科部門)

特別講演 〈座長〉本間 文博 先生(久留米大学医学部内科学講座 心臓血管内科部門)

「フィジカルイグザミネーションでの的確な診断！  
:これぞ循環器診療の醍醐味」

〈演者〉大門 雅夫 先生(東京大学医学部附属病院 検査部)

症例検討 〈座長〉齋藤 聖多郎 先生(大分大学医学部循環器内科・臨床検査診断学講座)

高潮 征爾 先生(熊本大学病院 循環器内科)

〈コメンテーター〉長友 大輔 先生(福岡県済生会福岡総合病院 循環器内科)

佐藤 大輔 先生(長崎大学病院 循環器内科)

◇「実際の症例から考える心タンポナーデ患者の対応」

〈プレゼンター〉末松 保憲 先生(福岡大学病院 循環器内科)

◇「本当にあった怖いIE(感染性心内膜炎)のはなし」

〈プレゼンター〉落合 朋子 先生(佐世保中央病院 循環器内科)

申込方法

参加申し込みは右記QRコードをご利用下さい。事前申し込みの方には当日使用するスライドを配信します。

申込締切:12月3日(木)

当日の飛び込み参加も大歓迎です! <https://forms.gle/CWgTVpWyCsKomK8R8>



主催 一般社団法人日本循環器学会 / 一般社団法人日本循環器学会九州支部



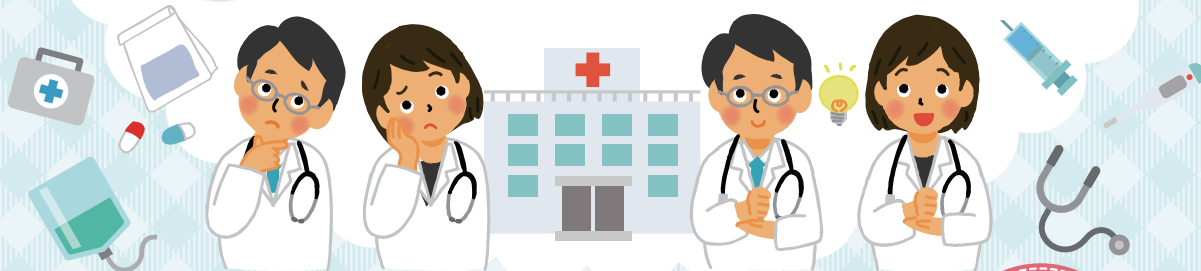


第129回  
日本循環器学会九州地方会

第13回ダイバーシティ講演 **90分**  
(旧:男女共同参画講演)

# “Diversity”

## 考える、やってみる



2020年 **12/5** 13:40~15:10  
WEB開催!!  
<http://jcskyusb.umin.jp/meeting-129/>



座長

**財前 博文** 先生 (大分県厚生連 鶴見病院 副院長・循環器部長)

**西坂 麻里** 委員 (九州大学大学院医学研究院 きらめきプロジェクト・循環器内科)

第一部 特別講演 「複職のすすめ」～多業種の仕事を兼務する意義～

**山口 智太郎** 先生 (㈱山口油屋福太郎 取締役、八木厚生会八木病院 院長)

第二部 パネルディスカッション 兼業? 分業? 重業? 'Enjoy Diversity'

**山口 智太郎** 先生 (㈱山口油屋福太郎 取締役、八木厚生会八木病院 院長)  
**財前 博文** 先生 (大分県厚生連 鶴見病院 副院長・循環器部長)  
**吉田 和代** 先生 (佐賀大学医学部附属病院 卒後臨床研修センター 准教授)  
**榎本 美佳** 先生 (久留米大学医学部内科学講座 心臓血管内科部門 講師)  
**鶴田 敏博** 先生 (宮崎大学医学部内科学講座 循環体液制御学分野 准教授)  
**遠山 岳詩** 先生 (九州大学病院ARO次世代医療センター データセンター)

一般社団法人日本循環器学会 九州支部事務局 / 佐賀大学医学部 循環器内科 〒849-8501 佐賀市鍋島五丁目1番1号  
 第129回日本循環器学会九州地方会 運営事務局 / 株式会社コングレ九州支社 〒810-0001 福岡市中央区天神1-9-17-11F

## LIVE-A 会場

8:30~9:50

## YIA 臨床研究 (CR) セッション

座長：高橋 尚彦（大分大学医学部 循環器内科）

野出 孝一（佐賀大学医学部 循環器内科）

**YCR01 all-comers、単施設レジストリーにおけるSTOPDAPT-2試験登録患者と非登録患者におけるアウトカムの比較**

小倉記念病院

○金縄 健治、山地 杏平、道明 武範、安藤 献児

**YCR02 冠動脈CT検査にて診断された冠動脈疾患患者の喫煙と主要心血管イベントとの関連性**

福岡大学病院循環器内科

○東 沙羅、三浦 伸一郎

**YCR03 IVUSガイドPCIにおけるCHADS2スコアを用いた冠動脈疾患患者のリスク層別化**

1) 熊本大学病院 循環器内科、2) 熊本中央病院 循環器内科、3) 済生会熊本病院 循環器内科、  
 4) 熊本赤十字病院 循環器内科、5) 国立病院機構熊本医療センター 循環器内科、  
 6) 福岡徳洲会病院 循環器内科、7) 荒尾市民病院 循環器内科、  
 8) 天草地域医療センター 循環器内科、9) 熊本市立植木病院 循環器内科、  
 10) 新別府病院 循環器内科、11) 国保水俣市立総合医療センター 循環器内科

○佐藤 良太<sup>1)</sup>、白濱 裕一郎<sup>1)</sup>、田畑 範明<sup>1)</sup>、山永 健之<sup>1)</sup>、末田 大輔<sup>1)</sup>、有馬 勇一郎<sup>1)</sup>、  
 荒木 智<sup>1)</sup>、大嶋 秀一<sup>2)</sup>、中尾 浩一<sup>3)</sup>、角田 隆輔<sup>4)</sup>、藤本 和輝<sup>5)</sup>、掃本 誠治<sup>9)</sup>、  
 梶原 一郎<sup>7)</sup>、廣瀬 豊樹<sup>11)</sup>、境野 成次<sup>8)</sup>、中村 夏樹<sup>10)</sup>、下村 英紀<sup>6)</sup>、海北 幸一<sup>1)</sup>、  
 辻田 賢一<sup>1)</sup>

**YCR04 第三世代DES留置後のirregular protrusionの発生頻度と慢性期新生内膜性状～第二世代DESとの比較検討～**

産業医科大学 医学部

○三浦 俊哉、園田 信成、佐貫 仁宣、仲 悠太郎、岡部 宏樹、瀬戸山 航史、井上 航之祐、  
 穴井 玲央、津田 有輝、荒木 優、尾辻 豊

**YCR05 心房細動における左房双極電位波高、低電位領域 (LVZ)、局所伝導遅延領域 (SCZ) の関係:Grid型電極を用いた分析**

佐賀大学医学部 循環器内科

○大坪 豊和、山口 尊則、中島 夏奈、田原 舞、川口 淳、野出 孝一

## YCR06 ヒト心外膜脂肪組織から分泌されるAngptl2の心房線維化における役割：器官培養法による検討

1) 大分大学 医学部 循環器内科・臨床検査診断学講座、2) 大分大学 医学部 診断病理学講座、  
3) 大分医学技術専門学校

○吉良 晋太郎<sup>1)</sup>、安部 一太郎<sup>1)</sup>、石井 悠海<sup>1)</sup>、三好 美帆<sup>1)</sup>、鬼木 崇裕<sup>1)</sup>、荒金 茂樹<sup>2)</sup>、  
駄阿 勉<sup>2)</sup>、手嶋 泰之<sup>1)</sup>、油布 邦夫<sup>1)</sup>、島田 達夫<sup>3)</sup>、高橋 尚彦<sup>1)</sup>

## YCR07 超高齢社会における心不全医療費の検討

1) 宮崎県立延岡病院 心臓血管センター(循環器内科)、  
2) 国立循環器病研究センター 循環器病総合情報センター、  
3) 藤田医科大学 保健衛生学部 看護学科

○開地 亮太<sup>1)</sup>、丸目 恭平<sup>1)</sup>、中井 陸運<sup>2)</sup>、尾形 宗士郎<sup>3)</sup>、石井 正将<sup>1)</sup>、森 隆之<sup>1)</sup>、  
小牧 聡一<sup>1)</sup>、日下 裕章<sup>1)</sup>、戸井田 玲子<sup>1)</sup>、黒木 一公<sup>1)</sup>、宮本 恵宏<sup>2)</sup>、山本 展誉<sup>1)</sup>

9:50~11:10

## 女性研究者奨励賞セッション

座長：大屋 祐輔（琉球大学大学院 循環器・腎臓・神経内科学）

吉田 和代（佐賀大学医学部附属病院 卒後臨床研修センター）

## WS01 重症慢性下肢虚血患者の創治癒率と簡易栄養指標CONUT scoreの関連

福岡大学病院 心臓・血管内科

○三根 かおり、杉原 充、末松 保憲、桑野 考志、三浦 伸一郎

## WS02 【演題取り下げ】

## WS03 心房中隔に存在する脂肪組織と心外膜脂肪の関連：心房細動における意義

大分大学 医学部 循環器内科・臨床検査診断学講座

○三好 美帆、安部 一太郎、原田 泰輔、高野 正幸、石井 悠海、吉良 晋太郎、児玉 望、  
近藤 秀和、齋藤 聖多郎、福井 暁、福田 智子、秋岡 秀文、篠原 徹二、手嶋 泰之、  
油布 邦夫、高橋 尚彦

## WS04 アドレノメデュリン (AM) のトロンビンによる分解とトロンビン抵抗性アドレノメデュリン類縁体の創製

宮崎大学 医学部 循環体液制御学講座

○西元 弥生、北村 和雄

## WS05 非糖尿病性拡張型心筋症の動物モデルにおいて、GLP-1アナログは心筋のエネルギー欠乏状態を引き起こす

佐賀大学 医学部

○白木 綾、尾山 純一、野出 孝一

## WS06 血清トロンボスポンジン2高値はNT-proBNP、インスリン抵抗性と強く関連する

- 1) 久留米大学内科学講座 心臓血管内科、
- 2) Division of Epidemiology and Community Health, University of Minnesota, MN, USA、
- 3) 久留米大学医学部 地域医療連携講座

○森川 渚<sup>1)</sup>、Jacobs David R.<sup>2)</sup>、足達 寿<sup>1,3)</sup>、榎本 美佳<sup>1)</sup>、深水 亜子<sup>1)</sup>、福本 義弘<sup>1)</sup>

## WS07 Mitochondrial Fission-related miRNAs Plays a role in the Etiology of Pulmonary Artery Diseases

鹿児島大学 歯学総合研究科 心臓血管・高血圧内科学

○岩谷 徳子、宮永 直、窪田 佳代子、徳重 明央、池田 義之、大石 充

### 11:10~11:45 YIA 基礎研究 (TR) セッション

座長：前村 浩二（長崎大学大学院医歯薬学総合研究科 循環器内科学）

小野 克重（大分大学医学部病態生理学講座）

#### YTR01 サルコメアのアクチン制御機構への介入による心機能調節

- 1) 宮崎大学医学部 薬理学分野、2) 宮崎大学医学部附属病院 循環器内科、
- 3) 国際医療福祉大学 福岡保健医療学部生理学分野、4) 九州大学大学院医学研究院 循環器外科学

○坂田 鋼治<sup>1,2)</sup>、松山 翔<sup>4)</sup>、鹿毛 陽子<sup>1)</sup>、石川 哲憲<sup>2)</sup>、北村 和雄<sup>2)</sup>、森本 幸生<sup>3)</sup>、  
武谷 立<sup>1)</sup>

#### YTR02 Sirt7による小胞体ストレスセンサーIRE1を介した動脈硬化制御機構の解明

熊本大学大学院 生命科学研究部 循環器内科学

○荒木 智、木村 優一、有馬 勇一郎、中村 太志、海北 幸一、辻田 賢一

#### YTR03 グルタミンフルクトース6リン酸アミド基転移酵素はAktのO-GlcNAc化を介して心肥大を促進する

- 1) 九州大学大学院医学研究院循環器内科、2) 九州大学病院循環器内科

○石北 陽仁<sup>1)</sup>、松島 将士<sup>2)</sup>、池田 昌隆<sup>1)</sup>、池田 宗一郎<sup>1)</sup>、岡部 浩祐<sup>1)</sup>、田所 知命<sup>1)</sup>、  
円山 信之<sup>1)</sup>、佐田 政司<sup>1)</sup>、山本 泰史<sup>1)</sup>、井手 友美<sup>1)</sup>、筒井 裕之<sup>1)</sup>

### 13:40~14:30 教育セッション1

座長：筒井 裕之（九州大学大学院医学研究院 循環器内科学）

#### ES1 内閣府AIホスピタル・プログラム

演者：中村 祐輔（公益財団法人 がんプレジジョン医療研究センター）

14:30~15:20

## 教育セッション2

座長：北村 和雄（宮崎大学医学部内科学講座 循環体液制御学分野）

### ES2 心筋保護的に働く筈の低酸素応答によって誘発される心不全

演者：南嶋 洋司（群馬大学大学院医学系研究科 生化学講座）

15:30~17:00

## 第6回 ACHD セッション

### テーマ：完全大血管転位症

座長：大野 拓郎（大分県立病院 小児科）

山村 健一郎（九州大学大学院医学研究院 周産期・小児医療学講座）

#### 【講演】

#### ACHD1 大人になった完全大血管転位症

九州大学大学院医学研究院 循環器内科学

○坂本 一郎

#### 【症例検討】

#### ACHD2 大動脈弁形成術後に心房頻拍を呈した完全大血管転位症Ⅰ型の13歳男児

大分大学医学部付属病院 小児科

○武口 真広

#### ACHD3 大人になった Senning/Mustard 術後の経験

九州大学大学院医学研究院 循環器内科学

○石北 綾子

## LIVE-B 会場

8:30~9:10

## Case Report Award 1 「虚血性心疾患」

座長：上野 高史（福岡記念病院）

辻田 賢一（熊本大学大学院生命科学研究部 循環器内科学）

## CRA01 急性前壁心筋梗塞後の広範な心室中隔解離を伴った心室中隔穿孔の一例

1) JCHO九州病院 心臓血管外科、2) 九州大学病院 心臓血管外科

○岡本 光司<sup>1)</sup>、徳永 滋彦<sup>1)</sup>、山下 慶之<sup>1)</sup>、城尾 邦彦<sup>1)</sup>、馬場 啓徳<sup>1)</sup>、落合 由恵<sup>1)</sup>、塩瀬 明<sup>2)</sup>

## CRA02 COVID-19流行下におけるロボット補助経皮的冠動脈インターベンションシステムの有用性について

久留米大学病院

○山路 和伯、石松 高、石崎 勇太、佐々木 雅浩、知花 英俊、板家 直樹、光武 良亮、大塚 昌紀、横山 晋二、佐々木 健一郎、福本 義弘

## CRA03 ACSで発症した中性脂肪蓄積心筋血管症の1例；冠動脈イメージングから見た冠動脈病変の考察

新古賀病院 循環器内科

○副嶋 利弥、梶山 公裕、深水 友梨恵、原口 和樹、小此木 太一、平井 敬佑、福岡 良太、梅地 恭子、折田 義也、山部 浩茂、古賀 久士、川崎 友裕

## CRA04 連続性心雑音を契機に診断された冠動脈-気管支動脈瘻にBrugada型心電図を伴った一例

福岡大学病院 心臓血管内科学

○今泉 朝樹、高田 耕平、池 周而、末松 保憲、志賀 悠平、杉原 充、三浦 伸一郎

9:10~9:50

## Case Report Award 2 「集学的治療」

座長：福本 義弘（久留米大学医学部内科学講座 心臓・血管内科部門）

井本 浩（鹿児島大学 心臓血管・消化器外科学）

## CRA05 機械弁による4弁置換術を要した成人先天性心疾患患者の感染性心内膜炎

1) 九州大学病院 心臓血管外科、2) 九州大学病院 循環器内科

○松尾 彰信<sup>1)</sup>、園田 拓道<sup>1)</sup>、牛島 智基<sup>1)</sup>、藤田 智<sup>1)</sup>、神尾 明君<sup>1)</sup>、木村 聡<sup>1)</sup>、小田 晋一郎<sup>1)</sup>、大石 恭久<sup>1)</sup>、田ノ上 禎久<sup>1)</sup>、石北 綾子<sup>2)</sup>、坂本 一郎<sup>2)</sup>、塩瀬 明<sup>1)</sup>、筒井 裕之<sup>2)</sup>

**CRA06 血小板減少を併発したファロー四徴症術後の重症肺動脈弁兼三尖弁閉鎖不全に対して集学的治療を行った症例**

- 1) 国立病院機構 九州医療センター 循環器内科、  
2) 国立病院機構 九州医療センター 心臓血管外科、  
3) 国立病院機構 九州医療センター 肝臓・胆道・膵臓外科、4) 九州大学病院 循環器内科、  
5) 九州大学病院 小児科

○岩橋 秀明<sup>1)</sup>、大谷 規彰<sup>1)</sup>、古川 浩二郎<sup>2)</sup>、野村 竜也<sup>2)</sup>、龍 知記<sup>3)</sup>、坂本 一郎<sup>4)</sup>、  
山村 健一郎<sup>5)</sup>、河村 夏美<sup>2)</sup>、恩塚 龍士<sup>2)</sup>、藤吉 りり子<sup>1)</sup>、尾崎 功治<sup>1)</sup>、小村 聡一郎<sup>1)</sup>、  
森 隆宏<sup>1)</sup>、竹中 克彦<sup>1)</sup>、村里 嘉信<sup>1)</sup>、中村 俊博<sup>1)</sup>

**CRA07 集学的治療により救命および社会復帰が可能となったFabry病による重症心不全の一例**

福岡赤十字病院 循環器内科

○生田 拓、松川 龍一、豊原 貴之、岡原 有秀、河合 俊輔、徳留 正毅、栗林 祥子、  
松浦 広英、増田 征剛、向井 靖

**CRA08 21歳で肺高血圧症を契機に心房中隔欠損症を指摘された1例**

済生会福岡総合病院 循環器内科

○樗木 まどか、長友 大輔、末松 延裕、久保田 徹

9:50~10:30

**Case Report Award 3 「不整脈」**

座長：向井 靖（福岡赤十字病院）

武居 明日美（長崎大学病院）

**CRA09 化膿性脊椎炎を伴う経静脈ペースメーカー感染後にリードレスペースメーカー植込み術が有効であった一例**

沖縄県立南部医療センター・こども医療センター

○湧川 林、大城 克彦、槇田 徹、平良 良集、田場 洋二、宮良 高史、当真 隆

**CRA10 甲状腺クリーゼから心肺停止となり、血漿交換を契機に救命し得た重症心不全の一例**

琉球大学大学院 医学研究科 循環器・腎臓・神経内科学講座

○潮平 親哉、當間 裕一郎、糸数 優樹、渡嘉敷 真太、湧川 林、宮城 文音、永田 春乃、  
財間 智士、潮平 朝洋、呉屋 薫、池宮城 秀一、岩淵 成志、大屋 祐輔

**CRA11 孤立性左室緻密化障害に合併した心房細動に対し肺静脈隔離＋左房後壁隔離術が奏功した一例**

1) 池田病院 循環器内科、2) 福岡山王病院 ハートリズムセンター

○安田 幸一<sup>1)</sup>、古賀 敬史<sup>1)</sup>、東福 勝徳<sup>1)</sup>、池田 大輔<sup>1)</sup>、遠山 英子<sup>2)</sup>、熊谷 浩一郎<sup>2)</sup>

**CRA12 【演題取り下げ】**

10:30~11:10

## Case Report Award 4 「心不全」

座長：江石 清行（長崎大学大学院医歯薬学総合研究科 心臓血管外科学）

宮田 昌明（鹿児島大学医学部 保健学科）

## CRA13 術後再発転移性乳癌への化学療法中にたこつぼ型心筋症を生じた1例

長崎大学 循環器内科

○谷 真太郎、河野 浩章、赤司 良平、米倉 剛、古賀 聖士、池田 聡司、前村 浩二

## CRA14 急性冠症候群治療後にループス心筋炎から心原性ショックを来たすも救命しえた全身性エリテマトーデスの1例

産業医科大学 第2内科

○瀬戸山 航史、津田 有輝、仲 悠太郎、岡部 宏樹、井上 航之祐、三浦 俊哉、穴井 玲央、林 篤志、荒木 優、園田 信成、尾辻 豊

## CRA15 ドミノ肝移植後に発症した獲得型トランスサイレチン（TTR）アミロイドーシスの1剖検例

熊本大学病院 循環器内科

○長倉 拓究、九山 直人、平川 今日子、荒木 智、高潮 征爾、海北 幸一、辻田 賢一

## CRA16 後負荷増大に伴って顕在化する左室協調不全のため電撃性肺水腫をきたす症例に対してCRT 植込を行った一例

大分大学 医学部 循環器内科・臨床検査診断学講座

○赤峰 康史郎、高橋 尚彦、中川 幹子、油布 邦夫、手嶋 泰之、近藤 秀和、米津 圭佑、廣田 慧

11:10~11:40

## 研修医セッション1 「弁膜症」

座長：福井 寿啓（熊本大学病院）

岩淵 成志（琉球大学病院 心血管低侵襲治療センター）

## RS01 二尖弁による大動脈弁閉鎖不全症に対して自己弁温存大動脈基部置換術を行った一例

1) 国立病院機構九州医療センター 初期研修医、2) 国立病院機構 九州医療センター 循環器内科、  
3) 国立病院機構 九州医療センター 心臓血管外科、  
4) 国立病院機構 九州医療センター 超音波・生理検査センター○藤吉 りり子<sup>1)</sup>、大谷 規彰<sup>2)</sup>、古川 浩二郎<sup>3)</sup>、平田 雄一郎<sup>3)</sup>、恩塚 龍士<sup>3)</sup>、安達 知子<sup>4)</sup>、  
尾崎 功治<sup>2)</sup>、小村 聡一朗<sup>2)</sup>、森 隆宏<sup>2)</sup>、竹中 克彦<sup>2)</sup>、村里 嘉信<sup>2)</sup>、中村 俊博<sup>2)</sup>

## RS02 左房粘液腫と心房性機能性MR、TRを合併した一例

佐賀県医療センター好生館 心臓血管外科

○犬塚 諒子、里 学、川崎 裕満、吉田 望、内藤 光三



## RS03 心不全を繰り返す重症僧帽弁閉鎖不全症に僧帽弁形成術が著効した一例

- 1) 国立病院機構 九州医療センター 初期研修医、2) 国立病院機構 九州医療センター 循環器内科、  
3) 国立病院機構 九州医療センター 心臓血管外科
- 光安 幸奈<sup>1)</sup>、大谷 規彰<sup>2)</sup>、福田 翔子<sup>2)</sup>、目野 恭平<sup>2)</sup>、小村 聡一郎<sup>2)</sup>、森 隆宏<sup>2)</sup>、  
竹中 克彦<sup>2)</sup>、村里 嘉信<sup>2)</sup>、福田 倫史<sup>3)</sup>、恩塚 龍士<sup>3)</sup>、古川 浩二郎<sup>3)</sup>、中村 俊博<sup>2)</sup>

13:40~15:00

### 若手ハートチームセッション

## テーマ：Mechanical circulatory support治療にチームで挑む！

Moderators & 座長：坂本 隆史（九州大学病院 循環器内科）

柴田 龍宏（久留米大学医学部内科学講座 心臓・血管内科部門）

### ① Mechanical circulatory support 総論（適応、方法、駆動方式、管理方法）

#### YHS1 ECMOについて

福岡県済生会福岡総合病院 循環器内科

○長友 大輔

#### YHS2 Impellaについて

熊本大学病院 循環器内科

○高潮 征爾

### ② チームによるMCS管理：最適な治療、合併症回避に向けて

#### YHS3 MCS管理におけるMEの役割

小倉記念病院 検査技師部工学課

○伊藤 朋晃

#### YHS4 MCS管理におけるPTの役割

九州大学病院 リハビリテーション部

○樋口 妙

### ③ 地域におけるMCS管理：症例から考える病病連携

#### YHS5 症例から考える地域基幹病院からみた病病連携

済生会熊本病院 循環器内科

○兒玉 和久

#### YHS6 症例から考える移植施設からみた病病連携

九州大学 重症心肺不全講座

○橋本 亨

15:00~17:00 第7回研修医教育セミナー/New Wave Seminar

**テーマ：循環器診療における理学所見を極める**

総司会者：本間 丈博（久留米大学医学部内科学講座 心臓血管内科部門）

**【特別講演】**

座長：本間 丈博（久留米大学医学部内科学講座 心臓血管内科部門）

**NW1 フィジカルイグザミネーションでの確な診断！：これぞ循環器診療の醍醐味**

演者：大門 雅夫（東京大学医学部附属病院 検査部）

**【症例検討】**

座長：齋藤 聖多郎（大分大学医学部循環器内科・臨床検査診断学講座）

高潮 征爾（熊本大学病院 循環器内科）

コメンテーター：長友 大輔（福岡県済生会福岡総合病院 循環器内科）

佐藤 大輔（長崎大学病院 循環器内科）

**NW2 実際の症例から考える心タンポナーデ患者の対応**

プレゼンター：末松 保憲（福岡大学病院 循環器内科）

**NW3 本当にあった怖いIE（感染性心内膜炎）のはなし**

プレゼンター：落合 朋子（佐世保中央病院 循環器内科）

座長：大江 征嗣（久留米大学 心臓血管内科）

竹本 真生（製鉄記念八幡病院 循環器高血圧センター）

### RS04 三尖弁閉鎖不全症を生じ、ペースメーカーリード抜去ならびにリードレスペースメーカーを挿入した2症例

鹿児島市立病院

○桑水流 康太、福宿 愛、田方 健人、横峯 辰生、赤尾 光優、今村 春一、川添 真理子、尾辻 秀章、茶園 秀人、内匠 拓朗、桶谷 直也

### RS05 His束近傍の副伝導路に伴う正方向性房室回帰頻拍に対し房室結節遅伝導路焼灼により頻拍抑制に成功した一例

大分大学医学部循環器内科・臨床検査診断学講座

○佐藤 弘樹、篠原 徹二、安部 一太郎、矢野 雄大、原田 泰輔、高野 正幸、米津 圭佑、廣田 慧、田原 功道、近藤 秀和、齋藤 聖多郎、福井 暁、秋岡 秀文、手嶋 泰之、油布 邦夫、中川 幹子、高橋 尚彦

### RS06 血行動態の変動に伴う心室内伝導障害のため偽性心室頻拍との鑑別に苦慮した重度大動脈弁狭窄症の一例

福岡赤十字病院 循環器内科

○中島 光香、河合 俊輔、生田 拓、豊原 貴之、岡原 有秀、徳留 正毅、栗林 祥子、松浦 広英、松川 龍一、増田 征剛、向井 靖

### RS07 神経調節性失神との鑑別のためにティルト試験が有用であった体位性起立頻脈症候群の一例

1) 鹿児島大学病院 初期研修医、  
2) 鹿児島大学大学院 医歯学総合研究科 心臓血管・高血圧内科学

○中原 淳志<sup>1)</sup>、榎園 圭<sup>2)</sup>、大坪 稔拓<sup>2)</sup>、二宮 雄一<sup>2)</sup>、赤崎 雄一<sup>2)</sup>、市來 仁志<sup>2)</sup>、大石 充<sup>2)</sup>

### RS08 意識消失発作を伴う単形性持続性心室頻拍で発症した超高齢のARVCの一例

国立病院機構 長崎医療センター

○前原 洋順、竹中 悠輔、大塚 開希、濱本 琢郎、松尾 崇史、深江 貴芸、石松 卓、於久 幸治

### RS09 【演題取り下げ】

9:20~9:55

## 研修医セッション3「虚血性心疾患」

座長：弘永 潔（福岡市民病院 循環器内科）

柴田 剛徳（宮崎市郡医師会病院）

## RS10 右冠動脈の高度狭窄病変にRotablator施行し薬剤溶出性ステント留置した後に、同部に冠動脈瘤を形成した一例

- 1) 大分大学 医学部 卒後臨床研修センター、  
2) 大分大学 医学部 循環器内科・臨床検査診断学講座

○岩本 貴雅<sup>1)</sup>、原田 泰輔<sup>2)</sup>、齋藤 聖多郎<sup>2)</sup>、秋岡 秀文<sup>2)</sup>、矢野 雄大<sup>2)</sup>、高野 正幸<sup>2)</sup>、  
廣田 慧<sup>2)</sup>、米津 圭祐<sup>2)</sup>、田原 功道<sup>2)</sup>、安部 一太郎<sup>2)</sup>、近藤 秀和<sup>2)</sup>、福井 暁<sup>2)</sup>、  
岡田 憲広<sup>2)</sup>、篠原 徹二<sup>2)</sup>、手嶋 泰之<sup>2)</sup>、油布 邦夫<sup>2)</sup>、中川 幹子<sup>2)</sup>、高橋 尚彦<sup>2)</sup>

## RS11 急性心筋梗塞後に乳頭筋断裂をきたしPCPS挿入後に緊急手術にて救命できた1例

- 1) 済生会二日市病院 臨床研修センター、2) 済生会二日市病院 循環器内科、  
3) 福岡県徳洲会病院心臓外科

○西依 慧<sup>1)</sup>、中村 亮<sup>2)</sup>、河野 佑貴<sup>2)</sup>、鬼塚 健<sup>2)</sup>、井上 敬測<sup>2)</sup>、西 淳一郎<sup>2)</sup>、  
加藤 あさひ<sup>2)</sup>、安藤 真一<sup>2)</sup>、福山 尚哉<sup>2)</sup>、片山 雄二<sup>3)</sup>、陣内 宏紀<sup>3)</sup>、門上 俊明<sup>2)</sup>

## RS12 周産期に2度心筋梗塞を発症した重症冠攣縮性狭心症の1例

- 1) 九州大学病院 循環器内科、2) 飯塚病院 循環器内科

○生田 圭<sup>1)</sup>、香月 俊輔<sup>1)</sup>、仲野 泰啓<sup>1)</sup>、的場 哲哉<sup>1)</sup>、川上 将司<sup>2)</sup>、甲木 雅人<sup>1)</sup>、  
西崎 晶子<sup>1)</sup>、坂本 隆史<sup>1)</sup>、林谷 俊児<sup>1)</sup>、井上 修二郎<sup>2)</sup>、筒井 裕之<sup>1)</sup>

## RS13 冠動脈バイパス術後の患者に生じた左鎖骨下動脈狭窄盗血症候群に対し、血管内治療が奏功した一例

- 公立学校共済組合 九州中央病院 循環器内科

○調 宗一郎、木佐貫 恵、近藤 萌、古川 陽介、郷原 誠一郎、河野 修、鍵山 俊太郎、  
小田代 敬太

10:00~11:00

## 研修医セッション4「心膜・心筋疾患」

座長：尾辻 豊（産業医科大学 第2内科学）

甲斐 久史（久留米大学医学部附属医療センター）

## RS14 偶発的に見つかった右室流出路IgG4関連性腫瘍の一例

- 1) 福岡東医療センター 循環器科、2) 上野循環器科・内科医院

○岩尾 美紀<sup>1)</sup>、野田 裕剛<sup>1)</sup>、進藤 周一郎<sup>1)</sup>、出石 さとこ<sup>1)</sup>、升井 志保<sup>1)</sup>、細谷 まろか<sup>1)</sup>、  
中司 元<sup>1)</sup>、小池 明広<sup>1)</sup>、上野 一弘<sup>2)</sup>

**RS15 悪性リンパ腫の心臓浸潤により急激な転帰をたどった症例**

JCHO 諫早総合病院

○鶴川 晃二郎、山口 研児、児島 正純、高原 靖

**RS16 上大静脈症候群を呈し、摘出術後に重症筋無力症クリーゼを来した異所性右房内胸腺腫の1例**

1) 独立行政法人国立病院機構別府医療センター 心臓血管外科、  
2) 大分大学医学部附属病院 心臓血管外科

○永島 瞭太郎<sup>1)</sup>、竹林 聡<sup>1)</sup>、森田 雅人<sup>1)</sup>、宮本 伸二<sup>2)</sup>

**RS17 右心不全を主体に発症した劇症型好酸球性心筋炎の1例**

1) 福岡済生会福岡総合病院 臨床教育部、2) 福岡済生会福岡総合病院 循環器内科

○児玉 泰樹<sup>1)</sup>、砂川 玄哉<sup>2)</sup>、久保田 徹<sup>2)</sup>

**RS18 経皮的心房中隔閉鎖術後2年で感染性心内膜炎を発症した1例**

社会福祉法人 恩賜財団 済生会熊本病院

○米原 有希、田村 祐大、中山 智子、鶴木 崇、鈴山 寛人、山室 恵、堀端 洋子、  
田口 英嗣、澤村 匡史、上杉 英之、坂本 知浩

**RS19 MSSA感染性心内膜炎に脳出血、壊死性筋膜炎などを合併したが、早期治療により救命し得た一例**

1) 南部医療センター・こども医療センター 臨床研修センター、  
2) 南部医療センター・こども医療センター 循環器内科

○宮城 孝雅<sup>1)</sup>、湧川 林<sup>2)</sup>、榎田 徹<sup>2)</sup>、平良 良集<sup>2)</sup>、大城 克彦<sup>2)</sup>、宮良 高史<sup>2)</sup>、  
田場 洋二<sup>2)</sup>、當真 隆<sup>2)</sup>

**RS20 MSSA菌血症に大動脈-肺動脈瘻を合併した一例**

1) 福岡赤十字病院 循環器内科、2) 福岡赤十字病院 心臓血管外科

○木佐貫 洋志<sup>1)</sup>、増田 征剛<sup>1)</sup>、中島 光香<sup>1)</sup>、生田 拓<sup>1)</sup>、岡部 浩祐<sup>1)</sup>、岡原 有秀<sup>1)</sup>、  
河合 俊輔<sup>1)</sup>、徳留 正毅<sup>1)</sup>、戸伏 倫之<sup>1)</sup>、松浦 広英<sup>1)</sup>、松川 龍一<sup>1)</sup>、向井 靖<sup>1)</sup>、  
元松 祐馬<sup>2)</sup>、小江 雅弘<sup>2)</sup>

11:00~11:40

**研修医セッション5 「心不全」**

座長：肥後 太基（九州大学病院 循環器内科）

津田 有輝（産業医科大学 第2内科学）

**RS21 心不全に対するフロセミドと血管拡張薬の早期投与について**

1) 宮崎県立延岡病院 研修医、2) 宮崎県立延岡病院 循環器内科

○御上 貴史<sup>1)</sup>、山本 展誉<sup>2)</sup>、石井 正将<sup>2)</sup>

**RS22 うっ血性心不全で入院後に急速に左心内血栓を形成した1例**

1) 済生会二日市病院 臨床研修センター、2) 済生会二日市病院 循環器内科

○寺田 真紀子<sup>1)</sup>、中村 亮<sup>2)</sup>、今林 都咲<sup>2)</sup>、西崎 晶子<sup>2)</sup>、戸伏 倫之<sup>2)</sup>、井上 敬測<sup>2)</sup>、  
西 淳一郎<sup>2)</sup>、門上 俊明<sup>2)</sup>

**RS23 β遮断薬とイバブラジン開始後に右室内多発血栓を形成した拡張型心筋症の1例**

1) 大分大学医学部附属病院 卒後臨床研修センター、  
2) 大分大学医学部附属病院 循環器内科・臨床検査診断学講座

○小野 慎平<sup>1)</sup>、米津 圭佑<sup>2)</sup>、赤峰 康史郎<sup>2)</sup>、児玉 望<sup>2)</sup>、近藤 秀和<sup>2)</sup>、齋藤 聖多郎<sup>2)</sup>、  
福井 暁<sup>2)</sup>、福田 智子<sup>2)</sup>、岡田 憲広<sup>2)</sup>、秋岡 秀文<sup>2)</sup>、秋好 久美子<sup>2)</sup>、手嶋 泰之<sup>2)</sup>、  
油布 邦夫<sup>2)</sup>、中川 幹子<sup>2)</sup>、高橋 尚彦<sup>2)</sup>

**RS24 劇症型心筋炎に対して補助循環導入し救命し得た一例**

聖マリア病院

○市川 碧衣、由布 威雄、長岡 和宏、大江 健介、田代 英樹、貞松 研二

**RS25 特異的な心エコー所見から診断に至った心Fabry病の1例**

1) 新古賀病院 臨床研修医、2) 新古賀病院 循環器内科

○安部 賢将<sup>1)</sup>、平井 敬佑<sup>2)</sup>、副嶋 利弥<sup>2)</sup>、深水 友梨恵<sup>2)</sup>、梶山 公裕<sup>2)</sup>、原口 和樹<sup>2)</sup>、  
小此木 太一<sup>2)</sup>、福岡 良太<sup>2)</sup>、折田 義也<sup>2)</sup>、梅地 恭子<sup>2)</sup>、古賀 久士<sup>2)</sup>、山部 浩茂<sup>2)</sup>、  
川崎 友裕<sup>2)</sup>

**13:40~15:10 第13回ダイバーシティ講演****テーマ：“Diversity”考える、やってみる**

座長：財前 博文（大分県厚生連 鶴見病院）

西坂 麻里（九州大学大学院医学研究院 きらめきプロジェクト・循環器内科）

**第一部：特別講演****DS1 「複職のすすめ」～多業種の仕事を兼務する意義～**

演者：山口 智太郎（(株)山口油屋福太郎、八木厚生会八木病院）

**第二部：パネルディスカッション****兼業？分業？重業？ 'Enjoy Diversity'**

パネリスト：山口 智太郎（(株)山口油屋福太郎、八木厚生会八木病院）

財前 博文（大分県厚生連 鶴見病院）

吉田 和代（佐賀大学医学部附属病院 卒後臨床研修センター）

榎本 美佳（久留米大学医学部内科学講座 心臓血管内科部門）

鶴田 敏博（宮崎大学医学部内科学講座 循環体液制御学分野）

遠山 岳詩（九州大学病院 ARO次世代医療センター データセンター）

**テーマ：臨床家のための分かりやすい生物統計セミナー**

司会：船越 公太（九州大学病院 ARO次世代医療センター データセンター）

**BS1 AIは何をやっているのか**

九州大学病院 ARO次世代医療センター データセンター

○遠山 岳詩

**BS2 生物統計の都市伝説**

九州大学病院 ARO次世代医療センター 執行部

○岸本 淳司

## LIVE-D 会場

8:30~9:10

## 心不全1

座長：久保田 徹（福岡県済生会福岡総合病院）

吉田 典子（久留米大学人間健康学部 スポーツ医科学科・保健管理センター）

コメンテーター：橋本 亨（九州大学 重症心肺不全講座（循環器内科））

有馬 勇一郎（熊本大学大学院生命科学研究部 循環器内科学）

## 001 甲状腺クリーゼにより救命し得なかった1例

佐賀大学医学部附属病院 循環器内科

○峰松 優季、井上 洋平、矢島 あゆむ、夏秋 政浩、野出 孝一

## 002 PCSK-9阻害薬の導入でLDLアフェレーシスを離脱でき、シャント閉鎖を行い心不全が著明に改善した一例

大分県立病院

○野田 英里、古閑 靖章、新富 将央、上運天 均、村松 浩平

## 003 Frequent PVCが小児期心機能に与える影響 ～Apical shakeの役割～

九州大学病院 小児科

○長友 雄作、江口 祥美、豊村 大亮、福岡 将治、鶴池 清、平田 悠一郎、永田 弾、山村 健一郎、大賀 正一

## 004 【演題取り下げ】

## 005 プロピオン酸血症に伴う二次性心筋症のため体外式補助人工心臓管理を要した重症心不全の1例

1) 九州大学病院 循環器内科、2) 九州大学病院 心臓血管外科、

3) 九州大学病院 重症心肺不全講座

○石川 裕輔<sup>1)</sup>、藤野 剛雄<sup>1)</sup>、甲斐 敬士<sup>1)</sup>、甲木 雅人<sup>1)</sup>、川原 卓郎<sup>1)</sup>、肥後 太基<sup>1)</sup>、坂本 隆史<sup>1)</sup>、橋本 亨<sup>3)</sup>、牛島 智基<sup>2)</sup>、田ノ上 禎久<sup>3)</sup>、塩瀬 明<sup>2)</sup>、筒井 裕之<sup>1)</sup>

9:10~9:50

## 心不全2

座長：田代 英樹（雪の聖母会 聖マリア病院 循環器内科）

中島 均（国立病院機構 鹿児島医療センター）

コメンテーター：藤野 剛雄（九州大学病院）

高潮 征爾（熊本大学病院）

## 006 心肺停止蘇生後低体温療法の導入に時間を要したが、良好な転帰を辿った心原性ショックの一例

宮崎市郡医師会病院

○佐野 仁弥、緒方 健二、小岩屋 宏、柴田 剛徳



**007 心筋梗塞に対するPCI治療後、6年かけて進行した心不全に対し外科的加療を行った一例**

大分岡病院 心臓血管外科

○田島 隆弘、安部 由理子、内田 かおる、高山 哲志、迫 秀則

**008 ループ利尿剤に薬疹が疑われた重症心不全症例に対してSGLT2阻害薬とトルバプタンが奏効した一例**

大分大学 医学部 附属病院

○佐藤 弘樹、米津 圭佑、福井 暁、矢野 雄大、原田 泰輔、高野 正幸、廣田 慧、田原 功道、近藤 秀和、齋藤 聖多郎、秋岡 秀文、篠原 徹二、手嶋 泰之、油布 邦夫、中川 幹子、高橋 尚彦

**009 急性前壁中隔心筋梗塞後に遷延する心不全から心サルコイドーシスの診断に至った一例**

1) 九州大学病院循環器内科、2) 宗像水光会総合病院循環器科

○甲斐 敬士<sup>1)</sup>、松島 将士<sup>1)</sup>、篠原 啓介<sup>1)</sup>、小野 義恭<sup>1,2)</sup>、中島 涼亮<sup>1)</sup>、川原 卓郎<sup>1)</sup>、石川 裕輔<sup>1)</sup>、甲木 雅人<sup>1)</sup>、藤野 剛雄<sup>1)</sup>、坂本 隆史<sup>1)</sup>、阿部 弘太郎<sup>1)</sup>、井手 友美<sup>1)</sup>、絹川 真太郎<sup>1)</sup>、肥後 太基<sup>1)</sup>、橋本 亨<sup>1)</sup>、筒井 裕之<sup>1)</sup>

**010 心不全パンデミックに対する当院における心不全チームの活動と業績**

国立病院機構九州医療センター循環器内科

○竹中 克彦、福田 翔子、福山 雄介、荒木 将裕、目野 恭平、矢加部 大輔、小村 聡一朗、森 隆宏、村里 嘉信、中村 俊博

9:50~10:30

**末梢動脈疾患**

座長：和田 秀一（福岡大学医学部心臓血管外科）

末松 延裕（福岡県済生会福岡総合病院）

コメンテーター：杉原 充（福岡大学病院 循環器内科）

池宮城 秀一（琉球大学大学院医学研究科 循環器・腎臓・神経内科学講座）

**011 エルビアステント留置後のステント断裂部位の再狭窄に対して血管内超音波及び血管内視鏡で観察した一例**

小倉記念病院 循環器内科

○今田 一彰、鱸居 祐輔、廣瀬 薫、曾我 芳光、安藤 献児

**012 高度石灰化を伴う浅大腿動脈ステント内完全閉塞病変に対し、Supera stent留置が有効であった1例**

福岡山王病院

○本田 勝也、鎌田 和宏、瀬筒 康弘、渡邊 亜矢、田中 俊江、福泉 寛、横井 宏佳

**013 血管内視鏡検査でプラーク破綻による急性下肢虚血症例と診断できた1例**

福岡山王病院

○本田 勝也、鎌田 和宏、瀬筒 康弘、渡邊 亜矢、田中 俊江、福泉 寛、横井 宏佳

**014 両下肢浮腫と腰痛腹痛で発症し、1年半の経過で両側閉塞性動脈硬化症を併発した大動脈周囲炎の一例**

福岡山王病院 循環器内科

○田中 俊江、鎌田 和宏、本田 勝也、渡邊 亜矢、瀬筒 康弘、福泉 寛、横井 宏佳

**015 浅大腿動脈にDES留置後にステント周囲に炎症性浮腫を生じた全身性強皮症合併重症下肢虚血の一例**

熊本大学病院 循環器内科

○永野 美和、藤末 昂一郎、満瀬 達郎、高江 将史、山永 健之、坂本 憲治、山本 英一郎、海北 幸一、辻田 賢一

10:30~11:05

**末梢動脈疾患・大動脈疾患**

座長：菌田 正浩（国立病院機構 鹿児島医療センター）

大石 絵美（九州大学大学院医学研究院 衛生・公衆衛生学分野）

コメンテーター：藤見 幹太（福岡大学病院 循環器内科/リハビリテーション部）

田山 信至（熊本医療センター 循環器内科）

**016 呼吸苦を主訴に診断に至った真性弓部大動脈瘤の1手術例**

国立病院機構 九州医療センター 心臓血管外科

○福田 倫史、古川 浩二郎、野村 竜也、平田 雄一郎、恩塚 龍士、今坂 堅一、森田 茂樹

**017 心肺蘇生後に肝被膜下血腫を合併し出血性ショックに至った一例**

1) 沖縄協同病院 循環器内科、2) 沖縄県立南部医療センター・こども医療センター 放射線科

○澤紙 秀太<sup>1)</sup>、佐久田 豊<sup>1)</sup>、伊良波 禎<sup>1)</sup>、山内 昌喜<sup>1)</sup>、我那覇 文清<sup>2)</sup>

**018 止血デバイスに起因した大腿動脈高度狭窄に対して血管形成術を施行した1例**

熊本大学病院 心臓血管外科

○日高 秀昭、細田 康仁、高木 淳、西川 幸作、岡本 健、福井 寿啓

**019 腹部大動脈瘤下大静脈瘻による静脈圧上昇で右心不全、うっ血肝や腎障害を来した症例**

鹿児島生協病院 循環器内科

○仲田 太郎、常森 将史、春田 弘昭、馬渡 耕史

座長：田原 宣広（久留米大学医学部内科学講座 心臓・血管内科部門/  
久留米大学病院 循環器病センター）

大谷 規彰（国立病院機構 九州医療センター）

コメンテーター：河野 浩章（長崎大学大学院医歯薬学総合研究科）

伊藤 美和（熊本大学病院 循環器内科）

## 020 手根管症候群の手術を契機にトランスサイレチン型アミロイドーシスの診断に至った症例

1) 久留米大学 医学部 内科学講座 心臓・血管内科部門、  
2) 熊本大学大学院 生命科学研究部 脳神経内科学分野、3) 医療法人社団 高邦会 高木病院

○緒方 詔子<sup>1)</sup>、田原 宣広<sup>1)</sup>、田原 敦子<sup>1)</sup>、本多 亮博<sup>1)</sup>、戸次 宗久<sup>1)</sup>、杵山 陽一<sup>1)</sup>、  
廣岡 良隆<sup>3)</sup>、植田 光晴<sup>2)</sup>、山下 太郎<sup>2)</sup>、福本 義弘<sup>1)</sup>

## 021 偽性奇異性血流を認めた閉塞性肥大型心筋症の一例

1) 熊本市民病院 循環器内科、2) 天草地域医療センター 循環器内科、3) 熊本大学 循環器内科

○三角 郁夫<sup>1)</sup>、佐藤 幸治<sup>1)</sup>、永野 美和<sup>1)</sup>、境野 成次<sup>2)</sup>、永吉 靖央<sup>2)</sup>、花谷 信介<sup>2)</sup>、  
辻田 賢一<sup>3)</sup>

## 022 副腎褐色細胞腫により逆たこつぼ型心筋症を呈した一例

天草地域医療センター

○森川 馨、西原 大貴、永吉 靖央、境野 成次

## 023 たこつぼ心筋症の回復過程において心尖部肥大型心筋症様の形態を示した一例

1) 今村総合病院 循環器科、2) 鹿児島大学病院心臓血管内科

○肥後 建樹郎<sup>1)</sup>、松本 紀彰<sup>1)</sup>、樋渡 沙和子<sup>1)</sup>、吉村 あきの<sup>1)</sup>、大石 充<sup>2)</sup>

座長：窪田 佳代子（鹿児島大学大学院医歯学総合研究科）

勝田 洋輔（福岡大学西新病院）

コメンテーター：川添 晋（鹿児島大学大学院医歯学総合研究科 心血管病予防分析学講座）

大塚 麻樹（久留米大学医学部 心臓・血管内科 高度救命救急センターCCU）

## 024 診断に苦慮したATTRwtアミロイドーシスの一例

九州労災病院 循環器内科

○岩垣 端礼、中村 圭吾、永井 陽一郎、今村 香奈子、村岡 秀崇、高津 博行

## 025 体外循環式心肺蘇生法により心肺停止から蘇生されるも多臓器不全に至り死亡した不整脈源性右室心筋症の一例

1) 九州大学病院 循環器内科、2) 九州大学病院 心臓血管外科、  
3) 九州大学大学院 医学研究院 形態機能病理学

○眞崎 耕平<sup>1)</sup>、橋本 亨<sup>1)</sup>、西村 遼平<sup>1)</sup>、萬納寺 洋士<sup>1)</sup>、鎌田 和宏<sup>1)</sup>、甲木 雅人<sup>1)</sup>、  
篠原 啓介<sup>1)</sup>、松島 将士<sup>1)</sup>、大谷 規彰<sup>1)</sup>、肥後 太基<sup>1)</sup>、阿部 弘太郎<sup>1)</sup>、牛島 智基<sup>2)</sup>、  
田ノ上 禎久<sup>2)</sup>、塩瀬 明<sup>2)</sup>、井上 晃太<sup>3)</sup>、山田 裕一<sup>3)</sup>、小田 義直<sup>3)</sup>、筒井 裕之<sup>1)</sup>

## 026 たこつぼ型心筋症に左室心尖部血栓を合併した2例

鹿児島生協病院 循環器内科

○仲田 太郎、常森 将史、春田 弘昭、馬渡 耕史

## 027 ピロリン酸心筋シンチグラフィがATTR心アミロイドーシスの診断に強く寄与した1例

大分岡病院 循環器内科

○御手洗 和毅、脇坂 収、藤田 崇史、浦壁 洋太、金子 匡行、宮本 宣秀、永瀬 公明

14:15~14:45

## 循環調節

座長：足達 寿（久留米大学医学部 地域医療連携講座）

窪菌 琢郎（鹿児島大学大学院医歯学総合研究科）

コメンテーター：芦澤 直人（日本赤十字社長崎原爆病院）

岸 拓弥（国際医療福祉大学）

## 028 食後低血圧症により顕性化した血行力学的脳虚血に対してソマトスタチン誘導体が効果的であった一例

福岡大学病院 循環器内科

○立花 哲郎、高田 耕平、二見 真紀人、杉原 充、三浦 伸一郎

## 029 上肢エルゴメーター運動前後における血中マイオカイン濃度の変化

1) 久留米大学 医学部 内科学講座 心臓・血管内科部門、2) 佐世保共済病院 循環器内科

○高田 優起<sup>1)</sup>、佐々木 健一郎<sup>1)</sup>、大塚 昌紀<sup>1)</sup>、石崎 勇太<sup>1)</sup>、吉川 尚宏<sup>1)</sup>、片伯部 幸子<sup>2)</sup>、  
福本 義弘<sup>1)</sup>

## 030 MIBG心筋シンチで異常を認めた心抑制型神経調節性失神の1例

1) 長崎大学病院 循環器内科、2) 長崎大学病院 放射線科

○坂井 健二<sup>2)</sup>、河野 浩章<sup>1)</sup>、土居 寿志<sup>1)</sup>、工藤 崇<sup>2)</sup>

座長：日浅 謙一（九州大学大学院医学研究院 循環器内科学）

野田 勝生（熊本中央病院 循環器内科）

コメンテーター：當間 裕一郎（琉球大学病院第三内科）

末田 大輔（熊本大学病院）

### 031 左室前壁に発生した乳頭状線維弾性腫の一例

1) 福岡大学病院循環器内科、2) 福岡大学病院心臓血管外科、3) 福岡大学病院病理部・病理診断科

○御鍵 昌史<sup>1)</sup>、有村 忠聡<sup>1)</sup>、宮崎 碧<sup>1)</sup>、三浦 伸一郎<sup>1)</sup>、二見 真紀人<sup>1)</sup>、志賀 悠平<sup>1)</sup>、  
林田 好生<sup>2)</sup>、青木 光希子<sup>3)</sup>

### 032 【演題取り下げ】

### 033 心停止しかねない急性肺血栓塞栓で診断に至ったA型胸腺腫症例

1) 沖縄医療生活協同組合 沖縄協同病院 循環器内科、

2) 沖縄医療生活協同組合 沖縄協同病院 心臓血管外科

○佐久田 豊<sup>1)</sup>、山内 昌喜<sup>1)</sup>、伊良波 禎<sup>1)</sup>、横矢 隆宏<sup>1)</sup>、澤紙 秀太<sup>1)</sup>、林 世源<sup>1)</sup>、  
澤岬 由希子<sup>1)</sup>、橋本 亘<sup>2)</sup>、當山 真人<sup>2)</sup>

### 034 出血性合併症にDOAC切り替えが有効であったがん関連血栓症（CAT）の一例

鹿児島共済会南風病院 循環器内科

○柴田 啓佑、今村 正和

座長：宮本 伸二（大分大学医学部附属病院）

林谷 俊児（九州大学 循環器内科）

コメンテーター：手嶋 泰之（大分大学医学部）

安田 久代（鹿児島大学 心臓血管高血圧内科）

### 035 左室流出路狭窄を伴う僧帽弁閉鎖不全症に対する僧帽弁形成術の1例

光晴会病院心臓血管外科

○大崎 隼、古舘 晃、古賀 清和

### 036 陳旧性肺結核による縦隔偏位のため手技に難渋したMitraClipの一例

小倉記念病院 循環器内科

○石津 賢一、森永 崇、林 昌臣、磯谷 彰宏、白井 伸一、安藤 献児

### 037 心筋梗塞亜急性期に合併した乳頭筋断裂による急性僧帽弁逆流に対し、弁置換術によって救命できた一例

1) 済生会福岡総合病院 循環器内科、2) 済生会福岡総合病院 心臓血管外科

○木村 光邦<sup>1)</sup>、長友 大輔<sup>1)</sup>、安心院 法樹<sup>1)</sup>、樗木 まどか<sup>1)</sup>、砂川 玄哉<sup>1)</sup>、巷岡 聡<sup>1)</sup>、  
野副 純世<sup>1)</sup>、大井 啓司<sup>1)</sup>、末松 延裕<sup>1)</sup>、森重 徳継<sup>2)</sup>、久保田 徹<sup>1)</sup>

## 038 外傷を契機に僧帽弁閉鎖不全症を発症した一例

1) 久留米大学医療センター、2) 田主丸中央病院

○前田 高暢<sup>1)</sup>、松島 慶央<sup>2)</sup>、佐々木 基起<sup>1)</sup>、翁 徳仁<sup>1)</sup>、新山 寛<sup>1)</sup>、加藤 宏司<sup>1)</sup>、  
甲斐 久史<sup>1)</sup>

16:10~16:45

## 弁膜症2

座長：坂本 知浩（済生会熊本病院心臓血管センター）

渡邊 望（宮崎市郡医師会病院心臓病センター循環器内科・検査科）

コメンテーター：米倉 剛（長崎大学病院）

坂本 隆史（九州大学病院 循環器内科）

## 039 僧帽弁後尖に可動性のある腫瘤が出現し、術後病理所見で Calcified amorphous tumor (CAT) の診断となった1例

1) 琉球大学 医学部附属病院 第三内科、2) 琉球大学 医学部附属病院 第二外科

○渡嘉敷 真太<sup>1)</sup>、當間 裕一郎<sup>1)</sup>、糸数 優樹<sup>1)</sup>、湧川 林<sup>1)</sup>、宮城 文音<sup>1)</sup>、永田 春乃<sup>1)</sup>、  
潮平 親哉<sup>1)</sup>、呉屋 薫<sup>1)</sup>、財間 智士<sup>1)</sup>、潮平 朝洋<sup>1)</sup>、池宮城 秀一<sup>1)</sup>、安藤 美月<sup>2)</sup>、  
喜瀬 勇也<sup>2)</sup>、國吉 幸男<sup>2)</sup>、岩淵 成志<sup>1)</sup>、大屋 祐輔<sup>1)</sup>

## 040 術後後腹膜血腫と深部静脈血栓を発症したTAVI + PCIの一例

大分大学 医学部 循環器内科・臨床検査診断学講座

○高野 正幸、油布 邦夫、齋藤 聖多郎、福田 智子、矢野 雄大、原田 泰輔、廣田 慧、  
米津 圭佑、田原 功道、安部 一太郎、近藤 秀和、福井 暁、秋岡 秀文、篠原 徹二、  
手嶋 泰之、中川 幹子、高橋 尚彦

## 041 無症候性大動脈弁狭窄症患者の予後予測における全自動2次元ストレイン解析の有用性についての検討

1) 産業医科大学若松病院 循環器内科・腎臓内科、2) 産業医科大学 第2内科学、  
3) 有吉病院 内科、4) 産業医科大学病院 臨床検査・輸血部○北野 哲司<sup>1)</sup>、鍋嶋 洋裕<sup>2)</sup>、大谷 恭子<sup>3)</sup>、尾辻 豊<sup>2)</sup>、竹内 正明<sup>4)</sup>

## 042 超高齢の大動脈弁狭窄症 (AS) に対してバルーン大動脈弁形成術 (BAV) を施行した一例

済生会福岡総合病院 循環器内科

○吉武 智亮、樗木 まどか、東 沙羅、松崎 将樹、矢田 涼子、重本 英二、安心院 法樹、  
砂川 玄哉、巷岡 聡、田中 敬士、野副 純世、大井 啓司、末松 延裕、久保田 徹、  
長友 大輔

8:30~9:10

## 不整脈1

座長：坂本 和生（九州大学病院 冠動脈疾患治療部）

西平 賢作（宮崎市郡医師会病院）

コメンテーター：河合 俊輔（福岡赤十字病院 循環器内科）

土居 寿志（長崎大学病院）

### 043 心アミロイドーシスに伴う持続性心房細動に対してアブレーションを行い、良好な経過が得られた高齢者の一例

製鉄記念八幡病院 循環器内科

○柳生 圭士郎、竹本 真生、中原 美友紀、上野 次郎、酒井 東吾、入田 英二、安徳 喜文、轟木 渉、加世田 繁、藤島 慎一郎、古賀 徳之、土橋 卓也

### 044 左小開胸・心拍動下にPV isolationと左心耳閉鎖術を行った症例

1) 国立病院機構 九州医療センター 心臓血管外科、

2) 国立病院機構 九州医療センター 循環器科

○平田 雄一郎<sup>1)</sup>、古川 浩二郎<sup>1)</sup>、矢加部 大輔<sup>2)</sup>、内山 光<sup>1)</sup>、福田 倫史<sup>1)</sup>、恩塚 龍士<sup>1)</sup>、田山 栄基<sup>1)</sup>、中村 俊博<sup>2)</sup>、森田 茂樹<sup>1)</sup>

### 045 高密度マッピングにより同定した左房前壁のCFAEの隔離により洞調律に復帰し得た長期持続性心房細動の一例

九州労災病院門司メディカルセンター

○河合 冬星、渡部 太一、石井 望務、屏 壮史、谷口 一成

### 046 HD-gridにより、右房中隔起源のnon PV fociの同定とAF driverの捕捉が同時に得られた発作性心房細動の一例

九州労災病院 門司メディカルセンター 循環器内科

○石井 望務、高橋 正雄、谷口 一成、佐貫 仁宣、渡部 太一

### 047 左心房への経中隔アプローチにballooningによる拡張を必要とした先天性心疾患の経験

1) 九州大学病院 循環器内科、2) 九州大学病院 小児科

○池田 佑貴<sup>1)</sup>、高瀬 進<sup>1)</sup>、坂本 和生<sup>1)</sup>、梅本 真太郎<sup>1)</sup>、石北 綾子<sup>1)</sup>、永田 弾<sup>2)</sup>、坂本 隆史<sup>1)</sup>、坂本 一郎<sup>1)</sup>、山村 健一郎<sup>2)</sup>、井上 修二郎<sup>1)</sup>、向井 靖<sup>1)</sup>、樗木 晶子<sup>1)</sup>、筒井 裕之<sup>1)</sup>

9:10~9:45

## 不整脈2

座長：井上 修二郎（飯塚病院）

深江 学芸（長崎大学病院 循環器内科）

コメンテーター：高瀬 進（九州大学循環器内科）

井手口 武史（宮崎大学医学部 循環器内科）

## 048 当院においてリード抜去後にS-ICD植え込み術後行った6例

小倉記念病院

○佐土原 洋平、安藤 献児、廣島 謙一、永島 道雄、福永 真人、高麗 謙吾、久慈 怜、  
廣上 潤

## 049 上大静脈遺残に徐脈頻脈症候群を発症し通常型永久ペースメーカーを留置した一例

宗像水光会総合病院 循環器内科

○三上 剛

## 050 DF1選択が功を奏したCRTDショックリード不全の一例

熊本大学病院 循環器内科

○川原 勇成、金澤 尚徳、星山 禎、伊藤 美和、高潮 征爾、山本 英一郎、山永 健之、  
田畑 範明、海北 幸一、辻田 賢一

## 051 低位心房中隔ペーシングの心室捕捉によりペースメカ（PM）症候群を呈した一例

1) 産業医科大学 循環器内科、2) 医学部 不整脈先端治療学講座

○小林 貴大<sup>1)</sup>、荻ノ沢 泰司<sup>1)</sup>、塚原 慧太<sup>1)</sup>、宮本 太郎<sup>1)</sup>、山岸 靖宜<sup>1)</sup>、河野 律子<sup>1,2)</sup>、  
安部 治彦<sup>1,2)</sup>、尾辻 豊<sup>1)</sup>

9:50~10:25

## 虚血性心疾患1

座長：中尾 浩一（済生会熊本病院）

横山 晋二（久留米大学医学部 心臓・血管内科）

コメンテーター：栗山 根廣（宮崎市郡医師会病院）

香月 俊輔（九州大学病院）

## 052 Antegrade Dissection Reentry（ADR）が効果的であったCTOの2症例とその可能性

新古賀病院 循環器内科

○平井 敬佑、副嶋 利弥、梶山 公裕、深水 友梨恵、原口 和樹、小此木 太一、福岡 良太、  
折田 義也、梅地 恭子、古賀 久士、山部 浩茂、川崎 友裕



**053 冠動脈の高度石灰化を伴う維持透析症例に対して遠位橈骨動脈アプローチでロータブレード治療を行った3例**

大分大学医学部附属病院 循環器内科・臨床検査診断学講座

○米津 圭佑、油布 邦夫、矢野 雄大、原田 泰輔、高野 正幸、廣田 慧、田原 功道、  
近藤 秀和、齋藤 聖多郎、福井 暁、岡田 憲広、秋岡 秀文、篠原 徹二、手嶋 泰之、  
中川 幹子、高橋 尚彦

**054 冠攣縮誘発試験で冠動脈解離が生じ、OCT、ステントによるbail outに成功した一例**

浜の町病院 循環器内科

○小河 清寛

**055 繰り返す冠動脈ステント血栓症に対しRivaroxabanの投与が有用であった一例**

沖縄県立南部医療センター・こども医療センター

○大城 克彦、勝連 朝史、榎田 徹、平良 良集、宮良 高史、田場 洋二、當真 隆

10:30~11:10

**虚血性心疾患2**

座長：横井 宏佳（福岡山王病院 循環器センター）

掃本 誠治（熊本市立植木病院）

コメンテーター：吉野 聡史（鹿児島県立薩南病院 循環器内科）

山本 光孝（原三信病院）

**056 若年発症の急性心筋梗塞に対し血栓吸引のみでPCIを行った症例**

久留米大学病院

○山路 和伯、石松 高、石崎 勇太、佐々木 雅浩、知花 英俊、板家 直樹、光武 良亮、  
大塚 昌紀、横山 晋二、佐々木 健一郎、福本 義弘

**057 アキレス腱肥厚を合併したFHと冠動脈瘤が寄与したと考えた若年発症のACSに治療を行った一例**

池田病院 循環器内科

○古賀 敬史、安田 幸一、東福 勝徳、池田 大輔

**058 急性心筋梗塞後心室性不整脈のコントロールに難渋したが、アミオダロンとソタロールの併用が著効した1例**

沖縄赤十字病院 循環器内科

○浅田 宏史、東風平 勉、伊敷 哲也、新城 治、新里 讓、砂川 長彦

**059 急性心筋梗塞後の難治性心室細動に対してWCD導入し、慢性期にICD植込みなく離脱できた一例**

大分岡病院 循環器内科

○藤田 崇史、御手洗 和毅、石川 敬喜、浦壁 洋太、金子 匡行、脇坂 収、宮本 宣秀、  
永瀬 公明

## 060 近赤外線分光法/血管内超音波 (NIRS-IVUS) にて3枝評価し得た若年性 NSTEMI の一例

宮崎市郡医師会病院 循環器内科

○康 憲史、西平 賢作、栗山 根廣、柴田 剛徳

### 11:10~11:50 先天性心疾患・川崎病

座長：本村 秀樹 (独立行政法人国立病院機構 長崎医療センター)

坂本 一郎 (九州大学大学院医学研究院)

コメンテーター：小田 晋一郎 (九州大学大学院医学研究院 循環器外科)

山村 健一郎 (九州大学病院 小児科)

## 061 肝細胞癌を発症した Fontan 術後の一例

1) 九州大学病院 循環器内科、2) 九州大学病院 小児科、3) 九州大学病院 第二外科

○木室 圭司<sup>1)</sup>、坂本 一郎<sup>1)</sup>、石北 綾子<sup>1)</sup>、梅本 真太郎<sup>1)</sup>、末永 知康<sup>1)</sup>、永田 弾<sup>2)</sup>、山村 健一郎<sup>2)</sup>、伊藤 心二<sup>3)</sup>、坂本 隆史<sup>1)</sup>、筒井 裕之<sup>1)</sup>

## 062 Treat and Repair を行った重症肺高血圧症合併の心室中隔欠損症症例

1) 九州大学病院 循環器内科、2) 九州大学病院 心臓血管外科

○石北 綾子<sup>1)</sup>、坂本 一郎<sup>1)</sup>、帯刀 英樹<sup>2)</sup>、梅本 真太郎<sup>1)</sup>、阿部 弘太郎<sup>1)</sup>、坂本 隆史<sup>1)</sup>、塩瀬 明<sup>2)</sup>、筒井 裕之<sup>1)</sup>

## 063 乳児期に機械弁による僧帽弁置換術を施行され、相対的僧帽弁狭窄を来した僧帽弁再置換術の一例

聖マリア病院 心臓血管外科

○和田 久美子、飛永 覚、奈田 慎一、青柳 成明、安永 弘

## 064 成人期に到達した修正大血管転位症に対する開心術後に心不全が遷延した症例の1治療例

1) 九州大学病院 臨床研修センター、2) 九州大学病院 心臓血管外科、  
3) 九州大学病院 循環器内科

○久富 修<sup>1)</sup>、大澤 さやか<sup>2)</sup>、園田 拓道<sup>2)</sup>、松尾 彰信<sup>2)</sup>、竹本 捷<sup>2)</sup>、松田 健作<sup>2)</sup>、立岡 修治<sup>2)</sup>、神尾 明君<sup>2)</sup>、牛島 智基<sup>2)</sup>、藤田 智<sup>2)</sup>、木村 聡<sup>2)</sup>、小田 晋一郎<sup>2)</sup>、大石 恭久<sup>2)</sup>、田ノ上 禎久<sup>2)</sup>、石北 綾子<sup>3)</sup>、坂本 一郎<sup>3)</sup>、筒井 裕之<sup>3)</sup>、塩瀬 明<sup>2)</sup>

## 065 左上大静脈遺残が原因と考えられた脳膿瘍の1例

1) 国立病院機構 九州医療センター 心臓血管外科、

2) 国立病院機構 九州医療センター 脳神経外科

○福田 倫史<sup>1)</sup>、古川 浩二郎<sup>1)</sup>、内山 光<sup>1)</sup>、平田 雄一郎<sup>1)</sup>、恩塚 龍士<sup>1)</sup>、田山 栄基<sup>1)</sup>、宮松 雄一郎<sup>2)</sup>、中溝 玲<sup>2)</sup>、森田 茂樹<sup>1)</sup>

座長：角田 隆輔（熊本赤十字病院）

小川 正浩（福岡大学病院 循環器内科）

コメンテーター：矢加部 大輔（九州医療センター）

大庭 景介（友愛医療センター）

**066 左心耳及び左室内血栓を合併しEntrainmentにてリエントリー機序が示唆された僧帽弁輪起源心房頻拍の1例**

- 1) 医療法人社団 高邦会 高木病院 循環器内科、  
2) 医療法人社団 高邦会 高木病院 高血圧・心不全センター、  
3) 医療法人社団 高邦会 高木病院 心臓血管外科

○梶原 正貴<sup>1)</sup>、片桐 敏雄<sup>1)</sup>、藤村 峰志<sup>1)</sup>、山本 唯史<sup>1)</sup>、稲毛 智仁<sup>1)</sup>、渡部 僚<sup>2)</sup>、  
廣岡 良隆<sup>2)</sup>、中田 悠介<sup>3)</sup>、久原 学<sup>3)</sup>

**067 下大静脈狭窄を有する発作性上室性頻拍に対し、内頸及び鎖骨下静脈よりCryoablationを施行した症例**

九州医療センター

○荒木 将裕、矢加部 大輔、福山 雄介、福田 翔子、目野 恭平、小村 聡一郎、森 隆宏、  
竹中 克彦、村里 嘉信、中村 俊博

**068 巨大冠静脈洞の左房開口部位に遅延伝導を伴った両心房をまたぐ心房頻拍の1例**

宮崎大学医学部付属病院 循環器内科

○福井 喜朗、黒木 建吾、長友 慶子、山口 昌志、坂田 鋼治、山村 善政、小山 彰平、  
松浦 祐之介、井手口 武史、鬼塚 久充、鶴田 敏博、石川 哲憲、北村 和雄

**069 Ebstein奇形にAVRTを発症した一例**

宗像水光会総合病院 循環器内科

○三上 剛

**070 His近傍起源の心房頻拍に対して最早期興奮部位より少し離れた場所の通電で頻拍の停止を認めた症例**

1) 大分県立病院 循環器内科、2) 大分大学医学部付属病院 循環器内科

○新富 将央<sup>1)</sup>、篠原 徹二<sup>2)</sup>、甲斐 敬士<sup>1)</sup>、野田 英里<sup>1)</sup>、木崎 佑介<sup>1)</sup>、古閑 靖章<sup>1)</sup>、  
上運天 均<sup>1)</sup>、村松 浩平<sup>1)</sup>

14:20~15:00

## 不整脈4

座長：大淵 綾（久留米大学医学部）

深田 光敬（九州大学病院）

コメンテーター：長岡 和宏（聖マリア病院）

森井 誠士（福岡大学医学部）

**071 初発症状が心室細動による心肺停止だった顕性WPW症候群の一例**

1) 沖縄県立宮古病院 内科、2) 沖縄県立中部病院 循環器内科

○玉城 優介<sup>1)</sup>、高橋 孝典<sup>2)</sup>、安里 哲矢<sup>2)</sup>、島袋 祐士<sup>2)</sup>、仲里 淳<sup>2)</sup>、屋宜 宣仁<sup>2)</sup>、  
宮城 唯良<sup>2)</sup>、和氣 稔<sup>2)</sup>、平田 一仁<sup>2)</sup>**072 オシメルチニブによるQT延長症候群で心停止となった一例**

九州中央病院

○近藤 萌、郷原 誠一郎、木佐貫 恵、古川 陽介、河野 修、鍵山 俊太郎、小田代 敬太

**073 若年発症の一過性高度房室ブロックで診断に苦慮した一例**

1) 独立行政法人国立病院機構 別府医療センター 循環器内科、

2) 中津市立 中津市民病院 循環器内科

○平林 優朗<sup>1)</sup>、富來 公一<sup>2)</sup>、藤本 書生<sup>1)</sup>、辛島 千尋<sup>1)</sup>、岩淵 優毅<sup>1)</sup>**074 心停止を繰り返した若年のATP感受性発作性房室ブロックの一例**

1) 高邦会 高木病院 高血圧・心不全センター、2) 高邦会 高木病院 循環器内科、

3) 高邦会 高木病院 心臓血管外科

○渡部 僚<sup>1)</sup>、稲毛 智仁<sup>2)</sup>、片桐 敏雄<sup>2)</sup>、藤村 峰志<sup>2)</sup>、梶原 正貴<sup>2)</sup>、山本 唯史<sup>2)</sup>、  
廣岡 良隆<sup>1)</sup>、中田 悠介<sup>3)</sup>、久原 学<sup>3)</sup>**075 心臓震盪が原因と考えられた心室細動に冠動脈起始異常を合併した1例**

宮崎市郡医師会病院 循環器内科

○門岡 浩介、吉田 千春、本田 泰悠、西野 峻、緒方 健二、木村 俊之、古堅 真、  
小岩屋 宏、西平 賢作、渡邊 望、松山 明彦、足利 敬一、栗山 根廣、柴田 剛徳

座長：川崎 友裕（社会医療法人天神会新古賀病院）

安藤 献児（小倉記念病院）

コメンテーター：夏秋 政浩（佐賀大学医学部附属病院）

松浦 広英（福岡赤十字病院 循環器内科）

### 076 補助循環装置を用いて手術までの待機期間を設ける治療戦略がとられた心室中隔穿孔の一例

1) 県民健康プラザ 鹿屋医療センター 内科・循環器内科、  
2) 医療法人徳洲会 大隅鹿屋病院 心臓血管外科、3) 鹿児島大学病院 心臓血管内科

○牛飼 純平<sup>1)</sup>、米澤 英之<sup>1)</sup>、沖野 秀人<sup>1)</sup>、徳武 大輔<sup>1)</sup>、下野 洋和<sup>1)</sup>、楠元 啓介<sup>1)</sup>、  
麓 英征<sup>2)</sup>、大石 充<sup>3)</sup>

### 077 Bystander CPRと長時間のMechanical CPRで良好な転機を得た院外心停止の一例

福岡東医療センター

○進藤 周一郎、中司 元、升井 志保、梶山 渉太、細谷 まろか、野田 裕剛、小池 明広

### 078 【演題取り下げ】

### 079 2枝にlotus roots like appearanceを合併した巨大左室内血栓症の一例

宮崎市郡医師会病院 循環器内科

○山本 圭亮、緒方 健二、佐野 仁弥、吉田 千春、本田 泰悠、木山 卓也、西野 峻、  
康 憲史、海老原 卓、門岡 浩介、木村 俊之、古堅 真、小岩屋 宏、西平 賢作、  
渡邊 望、足利 敬一、栗山 根廣、松山 明彦、柴田 剛徳

座長：園田 信成（産業医科大学 第2内科学）

西川 宏明（福岡大学西新病院）

コメンテーター：古閑 靖章（大分県立病院）

小岩屋 宏（宮崎市郡医師会病院）

### 080 リカベント型エルゴメーターを用いた負荷心エコーによる虚血評価を元に血行再建を行った右冠動脈起始部異常

1) 医療法人 医和基会 戸畑総合病院 循環器内科、2) 産業医科大学病院臨床検査・輸血部

○梅原 英太郎<sup>1)</sup>、竹上 薫<sup>1)</sup>、後藤 俊一朗<sup>1)</sup>、竹内 正明<sup>2)</sup>

### 081 FFR-CTによる虚血定量評価が可能であった生体吸収性スキャフォールド留置後再狭窄の一例

社会医療法人天神会 新古賀病院 循環器内科

○深水 友梨恵、副嶋 利弥、梶山 公裕、原口 和樹、小此木 太一、平井 敬佑、福岡 良太、  
折田 義也、梅地 恭子、古賀 久士、山部 浩茂、川崎 友裕

**082 左鎖骨下動脈狭窄によりシャント側の左内胸動脈バイパスに盗血症候群を認めた重症虚血性心疾患の一例**

琉球大学 大学院 医学研究科 循環器・腎臓・神経内科学講座

○永田 春乃、糸数 優樹、渡嘉敷 真太、湧川 林、宮城 文音、潮平 親哉、財間 智士、  
呉屋 薫、潮平 朝洋、當間 裕一郎、池宮城 秀一、岩淵 成志、大屋 祐輔

**083 冠動脈ステント留置術後に症候性造影剤脳症を認めた1例**

1) 独立行政法人国立病院機構 嬉野医療センター、2) 唐津赤十字病院 循環器内科

○陳 文瀚<sup>1)</sup>、田栗 明奈<sup>1)</sup>、合力 悠平<sup>1)</sup>、柿本 洋介<sup>1)</sup>、山元 芙美<sup>2)</sup>、下村 光洋<sup>1)</sup>

# 演者索引

数字 一般演題

---

YCR YIA セッション 臨床 (CR)

---

YTR YIA セッション  
基礎研究・トランスレーショナルリサーチ(TR)

---

CRA Case Report Award

---

WS 女性研究者奨励賞セッション

---

RS 研修医セッション

---

ES 教育セッション

---

LS ランチタイムセミナー

---

EVS イブニングセミナー

---

DS 第13回ダイバーシティ講演

---

ACHD 第6回ACHDセッション

---

YHS 若手ハートチームセッション

---

NW 第7回研修医教育セミナー

---

BS 生物統計

---

## J

Jacobs David R. WS06

## あ

青木光希子 031  
 青柳 成明 063  
 赤尾 光優 RS04  
 赤崎 雄一 RS07  
 赤司 良平 CRA13  
 赤峰康史郎 CRA16, RS23  
 秋岡 秀文 WS03, RS05,  
 RS10, RS23,  
 008, 040, 053  
 秋好久美子 RS23  
 浅田 宏史 058  
 安里 哲矢 071  
 足利 敬一 075, 079  
 安心院法樹 037, 042  
 安達 知子 RS01  
 足達 寿 WS06  
 穴井 玲央 YCR04, CRA14  
 安部一太郎 YCR06, WS03,  
 RS05, RS10,  
 040  
 安部 賢将 RS25  
 阿部弘太郎 009, 025, 062  
 安部 治彦 051  
 安部由理子 007  
 荒金 茂樹 YCR06  
 荒木 智 YCR03, YTR02,  
 CRA15  
 荒木 将裕 010, 067  
 荒木 優 YCR04, CRA14  
 有馬勇一郎 YCR03, YTR02  
 有村 忠聴 031  
 安藤 献児 YCR01, 011,  
 036, 048  
 安藤 真一 RS11  
 安藤 美月 039  
 安德 喜文 043

## い

生田 圭 RS12  
 生田 拓 CRA07, RS06,  
 RS20  
 池 周而 CRA04  
 池田宗一郎 YTR03

池田 聡司 CRA13  
 池田 大輔 CRA11, 057  
 池田 昌隆 YTR03  
 池田 佑貴 047  
 池田 義之 WS07  
 池宮城秀一 CRA10, 039,  
 082  
 石井 望務 045, 046  
 石井 正将 YCR07, RS21  
 石井 悠海 YCR06, WS03  
 石川 哲憲 YTR01, 068  
 石川 敬喜 059  
 石川 裕輔 005, 009  
 伊敷 哲也 058  
 石北 陽仁 YTR03  
 石北 綾子 ACHD3, CRA05,  
 047, 061, 062,  
 064  
 石崎 勇太 CRA02, 029,  
 056  
 石津 賢一 036  
 石松 高 CRA02, 056  
 石松 卓 RS08  
 磯谷 彰宏 036  
 板家 直樹 CRA02, 056  
 市川 碧衣 RS24  
 市來 仁志 RS07  
 井手 友美 YTR03, 009  
 出石さとこ RS14  
 井手口武史 068  
 伊藤 心二 061  
 伊藤 朋晃 YHS3  
 伊藤 美和 050  
 糸数 優樹 CRA10, 039,  
 082  
 稲毛 智仁 066, 074  
 犬塚 諒子 RS02  
 井上 晃太 025  
 井上航之祐 YCR04, CRA14  
 井上修二郎 RS12, 047  
 井上 敬測 RS11, RS22  
 井上 洋平 001  
 今泉 朝樹 CRA04  
 今坂 堅一 016  
 今田 一彰 011  
 今林 都咲 RS22  
 今村香奈子 024

今村 春一 RS04  
 今村 正和 034  
 伊良波 禎 017, 033  
 岩尾 美紀 RS14  
 岩垣 端礼 024  
 岩谷 徳子 WS07  
 岩橋 秀明 CRA06  
 岩淵 成志 CRA10, 039,  
 082  
 岩淵 優毅 073  
 岩本 貴雅 RS10

## う

鵜池 清 003  
 上杉 英之 RS18  
 植田 光晴 020  
 上野 一弘 RS14  
 上野 次郎 043  
 牛飼 純平 076  
 牛島 智基 CRA05, 005,  
 025, 064  
 内田かおる 007  
 内山 光 044, 065  
 鵜木 崇 RS18  
 梅地 恭子 CRA03, RS25,  
 052, 081  
 梅原英太郎 080  
 梅本真太郎 047, 061, 062  
 浦壁 洋太 027, 059

## え

江口 祥美 003  
 榎園 圭 RS07  
 榎本 美佳 WS06  
 海老原 卓 079  
 円山 信之 YTR03

## お

小江 雅弘 RS20  
 大井 啓司 037, 042  
 大石 充 WS07, RS07,  
 023, 076  
 大石 恭久 CRA05, 064  
 大江 健介 RS24  
 大賀 正一 003  
 大崎 隼 035  
 大澤さやか 064



大嶋 秀一 YCR03  
 大城 克彦 CRA09, RS19, 055  
 大谷 規彰 CRA06, RS01, RS03, 025  
 大谷 恭子 041  
 大塚 開希 RS08  
 大塚 昌紀 CRA02, 029, 056  
 大坪 豊和 YCR05  
 大坪 稔拓 RS07  
 樗木まどか CRA08, 037, 042  
 大屋 祐輔 CRA10, 039, 082  
 緒方 健二 006, 075, 079  
 緒方 詔子 020  
 尾形宗士郎 YCR07  
 岡田 憲広 RS10, RS23, 053  
 岡原 有秀 CRA07, RS06, RS20  
 岡部 浩祐 YTR03, RS20  
 岡部 宏樹 YCR04, CRA14  
 岡本 健 018  
 岡本 光司 CRA01  
 小河 清寛 054  
 翁 徳仁 038  
 沖野 秀人 076  
 萩ノ沢泰司 051  
 於久 幸治 RS08  
 桶谷 直也 RS04  
 小此木太一 CRA03, RS25, 052, 081  
 尾崎 功治 CRA06, RS01  
 小田晋一郎 CRA05, 064  
 小田 義直 025  
 小田代敬太 RS13, 072  
 落合 朋子 NW3  
 落合 由恵 CRA01  
 尾辻 秀章 RS04  
 尾辻 豊 YCR04, CRA14, 041, 051  
 鬼木 崇裕 YCR06  
 鬼塚 健 RS11  
 鬼塚 久充 068  
 小野 慎平 RS23

小野 義恭 009  
 小村聡一郎 CRA06, RS01, RS03, 010, 067  
 尾山 純一 WS05  
 折田 義也 CRA03, RS25, 052, 081  
 恩塚 龍士 RS01  
 恩塚 龍士 CRA06, RS03, 016, 044, 065

### か

甲斐 敬士 005, 009, 070  
 甲斐 久史 038  
 海北 幸一 YCR03, YTR02, CRA15, 015, 050  
 開地 亮太 YCR07  
 柿本 洋介 083  
 鍵山俊太郎 RS13, 072  
 鹿毛 陽子 YTR01  
 梶山 公裕 CRA03, RS25, 052, 081  
 梶山 渉太 077  
 梶原 一郎 YCR03  
 梶原 正貴 066, 074  
 加世田 繁 043  
 片伯部幸子 029  
 片桐 敏雄 066, 074  
 片山 雄二 RS11  
 香月 俊輔 RS12  
 甲木 雅人 RS12, 005, 009, 025  
 勝連 朝史 055  
 加藤あさひ RS11  
 加藤 宏司 038  
 門岡 浩介 075, 079  
 門上 俊明 RS11, RS22  
 金澤 尚徳 050  
 我那覇文清 017  
 金子 匡行 027, 059  
 金縄 健治 YCR01  
 鎌田 和宏 012, 013, 014, 025  
 上運天 均 002, 070  
 辛島 千尋 073  
 河合 俊輔 RS06, RS20, CRA07

河合 冬星 045  
 川上 将司 RS12  
 川口 淳 YCR05  
 川崎 友裕 CRA03, RS25, 052, 081  
 川崎 裕満 RS02  
 川添真理子 RS04  
 河野 浩章 CRA13, 030  
 河野 佑貴 RS11  
 川原 卓郎 005, 009  
 川原 勇成 050  
 河村 夏美 CRA06  
 康 憲史 060, 079  
 神尾 明君 CRA05, 064

### き

木崎 佑介 070  
 木佐貫洋志 RS20  
 木佐貫 恵 RS13, 072  
 岸本 淳司 BS2  
 喜瀬 勇也 039  
 北野 哲司 041  
 北村 和雄 YTR01, WS04, 068  
 絹川真太郎 009  
 木村 聡 CRA05, 064  
 木村 俊之 075, 079  
 木村 光邦 037  
 木村 優一 YTR02  
 木室 圭司 061  
 木山 卓也 079  
 吉良晋太郎 YCR06, WS03

### <

日下 裕章 YCR07  
 久慈 怜 048  
 楠元 啓介 076  
 工藤 崇 030  
 國吉 幸男 039  
 窪田佳代子 WS07  
 久保田 徹 CRA08, RS17, 037, 042  
 熊谷浩一郎 CRA11  
 九山 直人 CRA15  
 栗林 祥子 CRA07, RS06  
 栗山 根廣 060, 075, 079  
 黒木 一公 YCR07

黒木 建吾 068  
桑水流康太 RS04  
桑野 考志 WS01

## こ

小池 明広 RS14, 077  
小岩屋 宏 006, 075, 079  
河野 修 RS13, 072  
河野 律子 051  
郷原誠一郎 RS13, 072  
高麗 謙吾 048  
合力 悠平 083  
古賀 清和 035  
古賀 聖士 CRA13  
古賀 敬史 CRA11, 057  
古賀 徳之 043  
古賀 久士 CRA03, RS25,  
052, 081  
古閑 靖章 002, 070  
古川 陽介 RS13, 072  
児島 正純 RS15  
児玉 和久 YHS5  
児玉 泰樹 RS17  
児玉 望 WS03, RS23  
東風平 勉 058  
後藤俊一朗 080  
小林 貴大 051  
小牧 聡一 YCR07  
呉屋 薫 CRA10, 039,  
082  
小山 彰平 068  
近藤 秀和 CRA16, WS03,  
RS05, RS10,  
RS23, 008, 040,  
053  
近藤 萌 RS13, 072

## さ

齋藤聖多郎 WS03, RS05,  
RS10, RS23,  
008, 040, 053  
財間 智士 CRA10, 039,  
082  
坂井 健二 030  
酒井 東吾 043  
境野 成次 YCR03, 021,  
022

坂田 鋼治 YTR01, 068  
坂本 一郎 ACHD1, CRA05,  
CRA06, 047,  
061, 062, 064  
坂本 和生 047  
坂本 憲治 015  
坂本 隆史 RS12, 005, 009,  
047, 061, 062  
坂本 知浩 RS18  
佐久田 豊 017, 033  
迫 秀則 007  
佐々木健一郎 CRA02, 029,  
056  
佐々木雅浩 CRA02, 056  
佐々木基起 038  
佐田 政司 YTR03  
貞松 研二 RS24  
里 学 RS02  
佐藤 幸治 021  
佐藤 弘樹 RS05, 008  
佐藤 良太 YCR03  
佐土原洋平 048  
佐貫 仁宣 YCR04, 046  
佐野 仁弥 006, 079  
澤村 匡史 RS18

## し

塩瀬 明 CRA01, CRA05,  
005, 025, 062,  
064  
潮平 親哉 CRA10, 039,  
082  
潮平 朝洋 CRA10, 039,  
082  
志賀 悠平 CRA04, 031  
重本 英二 042  
篠原 啓介 009, 025  
篠原 徹二 WS03, RS05,  
RS10, 008, 040,  
053, 070  
柴田 啓佑 034  
柴田 剛徳 006, 060, 075,  
079  
島田 達夫 YCR06  
島袋 祐士 071  
下野 洋和 076  
下村 英紀 YCR03

下村 光洋 083  
城尾 邦彦 CRA01  
白井 伸一 036  
白木 綾 WS05  
白濱裕一郎 YCR03  
調 宗一郎 RS13  
新里 讓 058  
新城 治 058  
進藤周一郎 RS14, 077  
新富 将央 002, 070  
陣内 宏紀 RS11

## す

末田 大輔 YCR03  
末永 知康 061  
末松 延裕 CRA08, 037,  
042  
末松 保憲 CRA04, WS01,  
NW2  
杉原 充 CRA04, WS01,  
028  
杵山 陽一 020  
鈴山 寛人 RS18  
砂川 長彦 058  
砂川 玄哉 RS17, 037, 042

## せ

瀬筒 康弘 012, 013, 014  
瀬戸山航史 YCR04, CRA14

## そ

副嶋 利弥 CRA03, RS25,  
052, 081  
曾我 芳光 011  
園田 信成 YCR04, CRA14  
園田 拓道 CRA05, 064

## た

駄阿 勉 YCR06  
大門 雅夫 NW1  
平良 良集 CRA09, RS19,  
055  
高江 将史 015  
高木 淳 018  
高潮 征爾 CRA15, YHS2,  
050  
高瀬 進 047

田方 健人 RS04  
 高田 耕平 CRA04, 028  
 高田 優起 029  
 高津 博行 024  
 高野 正幸 WS03, RS05,  
 RS10, 008, 040,  
 053  
 高橋 孝典 071  
 高橋 尚彦 YCR06, CRA16,  
 WS03, RS05,  
 RS10, RS23,  
 008, 040, 053  
 高橋 正雄 046  
 高原 靖 RS15  
 高山 哲志 007  
 澤紙 秀太 017, 033  
 澤岷由希子 033  
 田口 英嗣 RS18  
 内匠 拓朗 RS04  
 田栗 明奈 083  
 竹内 正明 041, 080  
 竹上 薫 080  
 武口 真広 ACHD2  
 竹中 克彦 CRA06, RS01,  
 RS03, 010, 067  
 竹中 悠輔 RS08  
 竹林 聡 RS16  
 竹本 捷 064  
 竹本 真生 043  
 武谷 立 YTR01  
 田島 隆弘 007  
 田代 英樹 RS24  
 立岡 修治 064  
 立花 哲郎 028  
 帯刀 英樹 062  
 田所 知命 YTR03  
 田中 敬士 042  
 田中 俊江 012, 013, 014  
 谷 真太郎 CRA13  
 谷口 一成 045, 046  
 田ノ上禎久 CRA05, 005,  
 025, 064  
 田場 洋二 CRA09, RS19,  
 055  
 田畑 範明 YCR03, 050  
 田原 敦子 020  
 田原 功道 040, 053

田原 宣広 020  
 田原 舞 YCR05  
 玉城 優介 071  
 田村 祐大 RS18  
 田山 栄基 044, 065  
 田原 功道 RS05, RS10,  
 008

## ち

樗木 晶子 047  
 知花 英俊 CRA02, 056  
 茶圓 秀人 RS04  
 陳 文瀚 083

## つ

塚原 慧太 051  
 巷岡 聡 037, 042  
 辻田 賢一 YCR03, YTR02,  
 CRA15, 015,  
 021, 050  
 津田 有輝 YCR04, CRA14  
 土橋 卓也 043  
 筒井 裕之 YTR03, CRA05,  
 RS12, 005, 009,  
 025, 047, 061,  
 062, 064  
 常森 将史 019, 026  
 角田 隆輔 YCR03  
 鶴川晃二郎 RS15  
 鶴田 敏博 068

## て

手嶋 泰之 YCR06, CRA16,  
 WS03, RS10,  
 RS23, 040, 053  
 手嶋 泰之 RS05, 008  
 寺田真紀子 RS22

## と

土居 寿志 030  
 戸井田玲子 YCR07  
 東福 勝徳 CRA11, 057  
 當真 隆 CRA09, RS19,  
 055  
 當間裕一郎 CRA10, 039,  
 082  
 道明 武範 YCR01

當山 真人 033  
 遠山 岳詩 BS1  
 遠山 英子 CRA11  
 渡嘉敷真太 CRA10, 039,  
 082

徳重 明央 WS07  
 徳武 大輔 076  
 徳留 正毅 CRA07  
 徳留 正毅 RS06, RS20  
 徳永 滋彦 CRA01  
 轟木 渉 043  
 飛永 覚 063  
 戸伏 倫之 RS20, RS22  
 富來 公一 073  
 鱸居 祐輔 011  
 豊原 貴之 CRA07, RS06  
 豊村 大亮 003

## な

内藤 光三 RS02  
 仲 悠太郎 YCR04, CRA14  
 中井 陸運 YCR07  
 永井陽一郎 024  
 中尾 浩一 YCR03  
 長岡 和宏 RS24  
 中川 幹子 CRA16, RS05,  
 RS10, RS23,  
 008, 040, 053  
 長倉 拓究 CRA15  
 仲里 淳 071  
 中司 元 RS14, 077  
 中島 夏奈 YCR05  
 中島 光香 RS06, RS20  
 永島 道雄 048  
 中島 涼亮 009  
 永島瞭太郎 RS16  
 永瀬 公明 027, 059  
 仲田 太郎 019, 026  
 永田 弾 003, 047, 061  
 永田 春乃 CRA10, 039,  
 082  
 中田 悠介 066, 074  
 長友 慶子 068  
 長友 大輔 CRA08, YHS1,  
 037, 042  
 長友 雄作 003  
 永野 美和 015, 021

仲野 泰啓 RS12  
中原 淳志 RS07  
中原美友紀 043  
中溝 玲 065  
中村 圭吾 024  
中村 太志 YTR02  
中村 俊博 CRA06, RS01,  
RS03, 010, 044,  
067  
中村 夏樹 YCR03  
中村 祐輔 ES1  
中村 亮 RS11, RS22  
中山 智子 RS18  
永吉 靖央 021, 022  
奈田 慎一 063  
夏秋 政浩 001  
鍋嶋 洋裕 041

## に

新山 寛 038  
西 淳一郎 RS11, RS22  
西川 幸作 018  
西崎 晶子 RS12, RS22  
西野 峻 075, 079  
西原 大貴 022  
西平 賢作 060, 075, 079  
西村 遼平 025  
西元 弥生 WS04  
西依 慧 RS11  
二宮 雄一 RS07  
入田 英二 043

## の

野副 純世 037, 042  
野田 英里 002, 070  
野田 裕剛 RS14, 077  
野出 孝一 YCR05, WS05,  
001  
野村 竜也 CRA06, 016

## は

橋本 亨 YHS6, 005, 009,  
025  
橋本 亘 033  
花谷 信介 021  
馬場 啓徳 CRA01  
濱本 琢郎 RS08

林 篤志 CRA14  
林 世源 033  
林 昌臣 036  
林田 好生 031  
林谷 俊児 RS12  
原口 和樹 CRA03, RS25,  
052, 081  
原田 泰輔 WS03, RS05,  
RS10, 008, 040,  
053  
春田 弘昭 019, 026

## ひ

東 沙羅 YCR02, 042  
樋口 妙 YHS4  
肥後建樹郎 023  
肥後 太基 005, 009, 025  
久富 修 064  
久原 学 066, 074  
日高 秀昭 018  
平井 敬佑 CRA03, RS25,  
052, 081  
平川今日子 CRA15  
平田 一仁 071  
平田悠一郎 003  
平田雄一郎 RS01, 016, 044,  
065  
平林 優朗 073  
廣岡 良隆 020, 066, 074  
廣上 潤 048  
廣島 謙一 048  
廣瀬 薫 011  
廣瀬 豊樹 YCR03  
廣田 慧 CRA16, RS05,  
RS10, 008, 040,  
053  
樋渡沙和子 023

## ふ

深江 貴芸 RS08  
深水 亜子 WS06  
深水友梨恵 CRA03, RS25,  
052, 081  
福井 暁 WS03, RS05,  
RS10, RS23,  
008, 040, 053  
福井 寿啓 018

福井 喜朗 068  
福泉 寛 012, 013, 014  
福岡 将治 003  
福岡 良太 CRA03, RS25,  
052, 081  
福田 翔子 RS03, 010, 067  
福田 智子 WS03, RS23,  
040  
福田 倫史 RS03, 016, 044,  
065  
福永 真人 048  
福本 義弘 CRA02, WS06,  
020, 029, 056  
福宿 愛 RS04  
福山 尚哉 RS11  
福山 雄介 010, 067  
藤島慎一郎 043  
藤末昂一郎 015  
藤田 智 CRA05, 064  
藤田 崇史 027, 059  
藤野 剛雄 005, 009  
藤村 峰志 066, 074  
藤本 和輝 YCR03  
藤本 書生 073  
藤吉りり子 CRA06, RS01  
二見真紀人 028, 031  
麓 英征 076  
古川浩二郎 CRA06, RS01,  
RS03, 016, 044,  
065  
古堅 真 075, 079  
古館 晃 035

## へ

屏 壮史 045  
戸次 宗久 020

## ほ

掃本 誠治 YCR03  
星山 禎 050  
細田 康仁 018  
細谷まろか RS14, 077  
堀端 洋子 RS18  
本多 亮博 020  
本田 勝也 012, 013, 014  
本田 泰悠 075, 079

**ま**

前田 高暢 038  
 前原 洋順 RS08  
 前村 浩二 CRA13  
 榎田 徹 CRA09, RS19, 055  
 眞崎 耕平 025  
 升井 志保 RS14, 077  
 増田 征剛 CRA07, RS06, RS20  
 松浦 広英 CRA07, RS06, RS20  
 松浦祐之介 068  
 松尾 彰信 CRA05, 064  
 松尾 崇史 RS08  
 松川 龍一 CRA07, RS06, RS20  
 松崎 将樹 042  
 松島 将士 YTR03, 009, 025  
 松島 慶央 038  
 松田 健作 064  
 松本 紀彰 023  
 松山 明彦 075, 079  
 松山 翔 YTR01  
 的場 哲哉 RS12  
 丸目 恭平 YCR07  
 馬渡 耕史 019, 026  
 萬納寺洋士 025

**み**

三浦伸一郎 YCR02, WS01, CRA04, 028, 031  
 三浦 俊哉 YCR04, CRA14  
 御鍵 昌史 031  
 御上 貴史 RS21  
 三上 剛 049, 069  
 三角 郁夫 021  
 御手洗和毅 027, 059  
 満瀬 達郎 015  
 光武 良亮 CRA02, 056  
 光安 幸奈 RS03  
 南嶋 洋司 ES2  
 三根かおり WS01  
 峰松 優季 001

宮城 文音 CRA10, 039, 082  
 宮城 孝雅 RS19  
 宮城 唯良 071  
 宮崎 碧 031  
 宮永 直 WS07  
 宮松雄一郎 065  
 宮本 伸二 RS16  
 宮本 太郎 051  
 宮本 宣秀 027, 059  
 宮本 恵宏 YCR07  
 宮良 高史 RS19  
 宮良 高史 CRA09, 055  
 三好 美帆 YCR06, WS03

**む**

向井 靖 CRA07, RS06, RS20, 047  
 村岡 秀崇 024  
 村里 嘉信 CRA06, RS01, RS03, 010, 067  
 村松 浩平 002, 070

**め**

目野 恭平 RS03, 010, 067

**も**

元松 祐馬 RS20  
 森 隆宏 CRA06, RS01, RS03, 010, 067  
 森 隆之 YCR07  
 森川 馨 022  
 森川 渚 WS06  
 森重 徳継 037  
 森田 茂樹 016, 044, 065  
 森田 雅人 RS16  
 森永 崇 036  
 森本 幸生 YTR01

**や**

矢加部大輔 010, 044, 067  
 屋宜 宣仁 071  
 柳生圭士郎 043  
 矢島あゆむ 001  
 安田 幸一 CRA11, 057  
 安永 弘 063  
 矢田 涼子 042

矢野 雄大 RS05, RS10, 008, 040, 053  
 山内 昌喜 017, 033  
 山岸 靖宜 051  
 山口 研児 RS15  
 山口 尊則 YCR05  
 山口智太郎 DS1  
 山口 昌志 068  
 山路 和伯 CRA02, 056  
 山下 太郎 020  
 山田 裕一 025  
 山地 杏平 YCR01  
 山永 健之 YCR03, 015, 050  
 山下 慶之 CRA01  
 山部 浩茂 CRA03, RS25, 052, 081  
 山村健一郎 CRA06, 003, 047, 061  
 山村 善政 068  
 山室 恵 RS18  
 山本英一郎 015, 050  
 山本 圭亮 079  
 山本 泰史 YTR03  
 山本 唯史 066, 074  
 山本 展誉 YCR07, RS21  
 山元 美美 083

**ゆ**

油布 邦夫 YCR06, CRA16, WS03, RS05, RS10, RS23, 008, 040, 053  
 由布 威雄 RS24

**よ**

横井 宏佳 012, 013, 014  
 横峯 辰生 RS04  
 横矢 隆宏 033  
 横山 晋二 CRA02, 056  
 吉川 尚宏 029  
 吉田 千春 075, 079  
 吉田 望 RS02  
 吉武 智亮 042  
 吉村あきの 023  
 米倉 剛 CRA13  
 米澤 英之 076

米津 圭佑 CRA16, RS05,  
RS23, 008, 040,  
053  
米津 圭祐 RS10  
米原 有希 RS18

ㇿ

龍 知記 CRA06

ㇾ

脇坂 収 027, 059  
湧川 林 CRA09, CRA10,  
RS19, 039, 082  
和氣 稔 071  
和田久美子 063  
渡邊 亜矢 012, 013, 014  
渡部 僚 074  
渡邊 望 075, 079  
渡部 僚 066  
渡部 太一 045, 046

## 助成団体・協賛企業一覧

---

### ■寄附

アイティーアイ株式会社  
エーザイ株式会社  
ジーエムメディカル株式会社  
株式会社ツムラ  
富士フィルム和光純薬株式会社

### ■共催

アストラゼネカ株式会社  
Alnylam Japan株式会社  
エドワーズライフサイエンス株式会社  
大塚製薬株式会社  
小野薬品工業株式会社  
第一三共株式会社  
武田薬品工業株式会社  
帝人ファーマ株式会社  
日本ベーリンガーインゲルハイム株式会社  
ノボ ノルディスク ファーマ株式会社  
バイエル薬品株式会社  
ブリストルマイヤーズスクイブ株式会社

### ■広告

旭化成ゾールメディカル株式会社  
アステラス製薬株式会社  
オーバスネイチメディカル株式会社  
興和株式会社  
トーアエイヨー株式会社  
日本メジフィジックス株式会社  
ファイザー株式会社  
平和物産株式会社  
マリンクロットファーマ株式会社  
株式会社メジカルビュー社  
ヤンセンファーマ株式会社

第129回日本循環器学会九州地方会  
プログラム

---

発行：2020年11月17日

発行者：第129回日本循環器学会九州地方会 事務局  
九州大学大学院医学研究院 循環器内科学  
〒812-8582 福岡市東区馬出3-1-1  
TEL：092-642-5360 FAX：092-642-5374

制作：株式会社コングレ九州支社  
〒810-0001 福岡市中央区天神1-9-17-11F  
TEL：092-716-7116 FAX：092-716-7143



LifeVest®

ZOLL®



不整脈治療への新たな入口  
～着るという選択～  
LifeVest® 着用型自動除細動器

使用目的、効能又は効果

本品は、心室頻拍又は心室細動による心臓突然死のリスクが高いが植込み型除細動器（以下「ICD」という。）の適応の可否が未確定の患者、又はICDの適応だが患者の状態等により直ちにはICDが植え込めない患者を対象として、除細動治療を目的に使用する。ICDの適応の可否が確定するまでの期間、又はICDの植込みを行うまでの期間使用する。

医療機器承認番号：22500BZ100017000  
一般的名称：着用型自動除細動器

販売名：着用型自動除細動器 LifeVest  
高度管理医療機器 特定保守管理医療機器

〈製品に関するお問い合わせ・資料のご請求先〉

旭化成ゾールメディカル株式会社  
TEL ☎ 0800-919-3267

(LifeVest事業本部)

東京都港区西新橋二丁目1番1号 興和西新橋ビル 〒105-0003  
TEL: 03-6273-3534 FAX: 03-6800-2785  
URL: <http://www.ak-zoll.com>



劇薬・処方箋医薬品(注意—医師等の処方箋により使用すること)

エンドセリン受容体拮抗薬

薬価基準収載

# オプスミット錠10mg

一般名：マシテンタン/Macitentan

●「効能・効果」、「用法・用量」、「禁忌を含む使用上の注意」等につきましては、製品添付文書をご参照ください。



製造販売元(文献請求先・製品情報お問い合わせ先)

ヤンセンファーマ株式会社

〒101-0065 東京都千代田区西神田3-5-2

www.janssen.com/japan

www.janssenpro.jp (医薬品情報)

販売提携先



日本新薬株式会社

〒601-0550 京都市南区吉祥院西ノ庄門口町14

©Janssen Pharmaceutical K.K. 2015-2020

2020年7月作成

nihon  
medi+physics



Nuclear Medicine

処方箋医薬品<sup>(注)</sup>

薬価基準収載

放射性医薬品 心臓疾患診断薬・副甲状腺疾患診断薬  
腫瘍(脳、甲状腺、肺、骨・軟部、縦隔)診断薬

## 塩化タリウム(<sup>201</sup>Tl)注NMP

日本薬局方塩化タリウム(<sup>201</sup>Tl)注射液

処方箋医薬品<sup>(注)</sup>

薬価基準収載

放射性医薬品・心疾患診断薬

## カルディオダイン<sup>®</sup>注

放射性医薬品基準15-(4-ヨードフェニル)-  
3(R,S)-メチルペンタデカン酸(<sup>123</sup>I)注射液

処方箋医薬品<sup>(注)</sup>

薬価基準収載

放射性医薬品・心臓疾患診断薬、心機能診断薬

## マイオビュー<sup>®</sup>注シリンジ

放射性医薬品基準テトロホスミンテクネチウム(<sup>99m</sup>Tc)注射液

処方箋医薬品<sup>(注)</sup>

薬価基準収載

放射性医薬品・心臓疾患診断薬、心機能診断薬

## マイオビュー<sup>®</sup>「注射用」

放射性医薬品基準テトロホスミンテクネチウム(<sup>99m</sup>Tc)注射液調製用

®:登録商標

注)注意—医師等の処方箋により使用すること

■効能・効果、用法・用量、警告・禁忌を含む使用上の注意等は、添付文書をご参照ください。

資料請求先



日本メジフィジックス株式会社

〒136-0075 東京都江東区新砂3丁目4番10号

製品に関するお問い合わせ先 ☎0120-07-6941

弊社ホームページの「医療関係者専用情報」サイトでSPECT検査について紹介しています。

<http://www.nmp.co.jp>

2016年3月改訂

まだないくすりを  
創るしごと。

世界には、まだ治せない病気があります。

世界には、まだ治せない病気とたたかう人たちがいます。

明日を変える一錠を創る。

アステラスの、しごとです。

明日は変えられる。

 **astellas**

アステラス製薬株式会社

[www.astellas.com/jp/](http://www.astellas.com/jp/)



TTR型アミロイドーシス治療薬

薬価基準収載

 **ビンダケル<sup>®</sup>カプセル 20mg**

Vyndaqel<sup>®</sup> capsules 20mg タファミジスメグルミンカプセル

劇薬 処方せん医薬品 注) 注意—医師等の処方せんにより使用すること

- 「効能・効果」、「用法・用量」、「禁忌を含む使用上の注意」、「効能・効果に関連する使用上の注意」等につきましては添付文書をご参照ください。

製造販売

**ファイザー株式会社**

〒151-8589 東京都渋谷区代々木3-22-7

資料請求先：製品情報センター



選択的SGLT2阻害剤 -2型糖尿病治療剤- 薬価基準収載

# デベルザ錠20mg

DEBERZA® (トホグリフロジン水和物錠)

処方箋医薬品：注意—医師等の処方箋により使用すること

効能又は効果、用法及び用量、禁忌を含む使用上の注意等については添付文書をご参照ください。

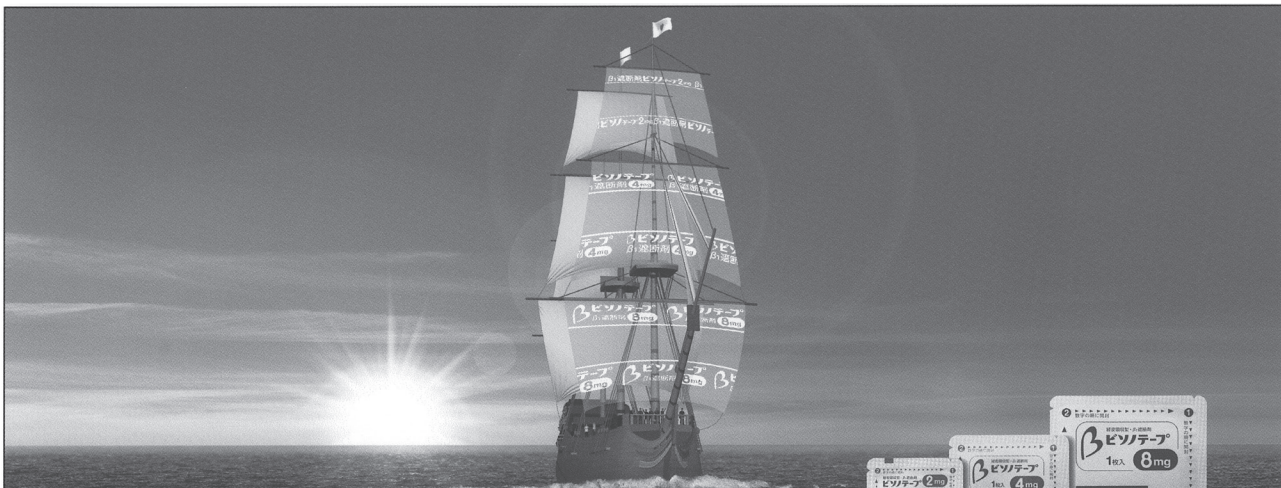


製造販売元(文献請求先及び問い合わせ先)

興和株式会社

東京都中央区日本橋本町三丁目4-14

2020年7月作成



経皮吸収型・β<sub>1</sub>遮断剤 薬価基準収載

処方箋医薬品(注意—医師等の処方箋により使用すること)

# β ビソノテープ® 2mg・4mg・8mg

(ピンプロロール・テープ剤)

Bisono® tape 2mg・4mg・8mg



製造販売



販売 アステラス製薬

■効能・効果、用法・用量、禁忌を含む使用上の注意等詳細は、製品添付文書をご参照ください。

2020年1月作成(BTA42061)

[文献請求先・お問い合わせ先] トーアエイヨー株式会社 信頼性保証部 / 電話 0120-387-999

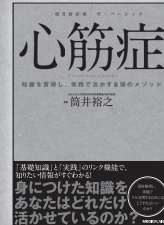
身につけた知識を実臨床でどれだけ活かしているのか？  
 どのような根拠があり、どのような結果となるのか？  
 その答えがみつかる超実践シリーズ！

# 循環器診療 ザ・ベーシック

編集主幹 筒井裕之 九州大学大学院医学研究院循環器内科学教授

シリーズ完結

知識を習得し、実践で活かす  
最強のメソッド



体裁：B5判・オールカラー

シリーズ全6冊の構成

## 心筋症

編集

筒井 裕之  
九州大学大学院医学研究院  
循環器内科学教授

定価(本体 6,000円+税)  
204頁・写真200点 ISBN978-4-7583-1438-1

## 弁膜症

編集

山本 一博  
鳥取大学医学部  
病態情報内科学教授

定価(本体 6,500円+税)  
240頁・写真250点 ISBN978-4-7583-1439-8

## 肺高血圧症

編集

伊藤 正明  
三重大学大学院医学系研究科  
循環器・腎臓内科学教授

定価(本体 6,000円+税)  
192頁・写真200点 ISBN978-4-7583-1440-4

## 心エコー図

編集

大門 雅夫  
東京大学医学部附属病院  
検査部・循環器内科講師

定価(本体 6,500円+税)  
256頁・写真200点 ISBN978-4-7583-1442-8

## 急性冠症候群

編集

阿古 潤哉  
北里大学医学部循環器内科学教授

定価(本体 6,000円+税)  
208頁・写真200点 ISBN978-4-7583-1441-1

## 心臓ペースメーカー・ ICD・CRT・CRT-D

編集

里見 和浩  
東京医科大学病院  
不整脈センター センター長

定価(本体 6,500円+税)  
272頁・写真200点 ISBN978-4-7583-1443-5

**M** メジカルビュー社

※ご注文、お問い合わせは最寄りの医薬取扱店または直接弊社営業部まで。

〒162-0845 東京都新宿区市谷本村町2番30号  
 TEL.03(5228)2050 E-mail(営業部) eigyo@medicalview.co.jp  
 FAX.03(5228)2059 https://www.medicalview.co.jp

スマートフォンで  
書籍の内容紹介や目次が  
ご覧いただけます。



**OSYPKA**  
Technology for an active life

Interventional Products



External Cardiac Pacemakers  
PACE101H / PACE203H



Valvuloplasty Catheters  
VACS / VACS II

承認番号  
 オスピカ デマンドペースメーカー 20100BZY01252000  
 オスピカ PACE203H 22000BZX01208000  
 オスピカ VACS 227000BZX00032000  
 オスピカ VACS II 22800BZX00128000

**Heiwa Bussan**

製造販売業者

平和物産株式会社

https://www.heiwa-bussan.co.jp/

〒100-0005 東京都千代田区丸の内 2-2-1 岸本ビル TEL:03-3287-0731

# COMBO<sup>®</sup> PLUS

## Next Generation DES with Additional Value

新しい価値を提供する次世代DES



 OrbusNeich<sup>®</sup>

オーバスネイチメディカル株式会社

〒151-0064 東京都渋谷区上原3-6-11  
TEL: 03-5738-5750 (代表) FAX: 03-5738-5758  
E-Mail: info@orbusneich.jp URL: www.orbusneich.jp

販売名: COMBO Plus コロナリステント  
一般名: マウス抗体使用冠動脈ステント  
承認番号: 30100BZX00150000  
製造販売元: オーバスネイチメディカル株式会社  
製造元: オーバスネイチメディカル社

## SEEING VALUE FOR PATIENTS

Where others see complexity,  
we see healthier lives



 **Mallinckrodt**  
Pharmaceuticals

マリンクロット ファーマ株式会社

〒107-6030 東京都港区赤坂 1-12-32 アーク森ビル 30F  
TEL 03-6234-1650 (代表)

日程表

Live配信		LIVE-A会場		LIVE-B会場		LIVE-C会場		LIVE-D会場		LIVE-E会場	
8:00											
8:20~8:30	開会式										
8:30~9:50	YIA 臨床研究(CR) セッション 座長：高橋 尚彦 (分大大学) 野出 孝一 (佐大大学)	CRA01~04	Case Report Award 1 座長：上野 高史 (福岡大学) 辻田 賢一 (熊本大学)	RS04~09	研修セミナーセッション2 座長：大江 征嗣 (分大大学) 竹本 真生 (秋田県立八幡病院)	8:30~9:10	心不全1 座長：久保田 徹 (分大大学) 吉田 典子 (分大大学)	001~005	不整脈1 座長：坂本 和生 (九州大学病院) 西平 賢作 (福岡市医師会病院)	8:30~9:10	043~047
9:00											
9:10~9:50	YIA 臨床研究(CR) セッション 座長：高橋 尚彦 (分大大学) 野出 孝一 (佐大大学)	CRA05~08	Case Report Award 2 座長：福本 義弘 (分大大学) 井本 浩 (鹿児島大学)	RS10~13	研修セミナーセッション3 座長：弘永 謙 (福岡市医師会病院) 柴田 剛彦 (福岡市医師会病院)	9:10~9:50	心不全2 座長：田代 英樹 (熊本大学) 中島 均 (鹿児島県立センター)	006~010	不整脈2 座長：井上修二郎 (福岡病院) 茶江 孝芸 (分大大学)	9:10~9:45	048~051
10:00											
9:50~10:30	女性研究者奨励賞セッション 座長：大塚 祐輔 (熊本大学) 吉田 和代 (佐大大学)	CRA09~12	Case Report Award 3 座長：向井 靖 (福岡県立大学病院) 武居明日美 (熊本大学)	RS14~20	研修セミナーセッション4 座長：藤辻 豊 (熊本大学) 甲斐 久史 (分大大学)	10:00~11:00	未相動脈疾患 座長：和田 秀一 (福岡大学) 米私 延裕 (厚生労働省合同病院)	011~015	虚血性心疾患1 座長：中尾 浩一 (厚生労働省合同病院) 横山 晋二 (分大大学)	9:50~10:25	052~055
10:00											
10:30~11:00	女性研究者奨励賞セッション 座長：大塚 祐輔 (熊本大学) 吉田 和代 (佐大大学)	CRA13~16	Case Report Award 4 座長：江石 淳行 (長崎大学) 宮田 昌明 (鹿児島大学)	RS21~25	研修セミナーセッション5 座長：野後 大基 (九州大学病院) 澤田 有輔 (熊本医科大学)	10:30~11:05	未相動脈疾患 座長：和田 秀一 (福岡大学) 米私 延裕 (厚生労働省合同病院)	016~019	虚血性心疾患2 座長：楠井 誠治 (福岡市立熊本病院)	10:30~11:10	056~060
11:00											
11:10~11:45	YIA 基礎研究(TR) セッション 座長：前村 浩二 (熊本大学) 小野 克重 (分大大学)	RS01~03	研修セミナーセッション1 座長：猪井 壽隆 (熊本大学) 岩淵 成志 (熊本大学)			11:00~11:40	心臓・心筋疾患 座長：田原 寛広 (分大大学) 大谷 大谷 大谷 (分大大学)	020~023	先天性心疾患・川崎病 座長：木村 秀輔 (熊本県立センター) 坂本 一郎 (分大大学)	11:10~11:50	061~065
12:00											
12:20~13:10	ランチャタイムセミナー1 座長：大塚 祐輔 (熊本大学) 吉田 和代 (佐大大学)	LS1	ランチャタイムセミナー3 座長：大塚 祐輔 (熊本大学) 吉田 和代 (佐大大学)	LS4	ランチャタイムセミナー4 座長：野後 大基 (九州大学病院) 澤田 有輔 (熊本医科大学)	12:20~13:10	ランチャタイムセミナー5 座長：野後 大基 (九州大学病院) 澤田 有輔 (熊本医科大学)	LS5	ランチャタイムセミナー6 座長：野後 大基 (九州大学病院) 澤田 有輔 (熊本医科大学)	12:20~13:10	LS7
13:00											
13:40~14:30	教育セッション1 座長：簡井 裕之 (分大大学) 中村 祐輔 (分大大学)	ES1	ランチャタイムセミナー2 座長：大塚 祐輔 (熊本大学) 吉田 和代 (佐大大学)	LS2	ランチャタイムセミナー3 座長：大塚 祐輔 (熊本大学) 吉田 和代 (佐大大学)	13:40~14:15	心不全3 座長：窪田佳代子 (熊本大学) 勝田 洋輔 (熊本大学)	024~027	ランチャタイムセミナー7 座長：野後 大基 (九州大学病院) 澤田 有輔 (熊本医科大学)	13:40~14:20	066~070
14:00											
14:30~15:20	教育セッション2 座長：中村 祐輔 (分大大学)	ES2	ランチャタイムセミナー3 座長：大塚 祐輔 (熊本大学) 吉田 和代 (佐大大学)	LS3	ランチャタイムセミナー4 座長：野後 大基 (九州大学病院) 澤田 有輔 (熊本医科大学)	14:15~14:45	循環調節 座長：足邊 寿 (分大大学) 窪田 洋輔 (熊本大学)	028~030	ランチャタイムセミナー8 座長：野後 大基 (九州大学病院) 澤田 有輔 (熊本医科大学)	14:20~15:00	071~075
15:00											
15:30~17:00	第6回ACHDセッション 座長：北村 和雄 (熊本大学) 洋司 (熊本大学)	ACHD1~3	ランチャタイムセミナー4 座長：野後 大基 (九州大学病院) 澤田 有輔 (熊本医科大学)	LS4	ランチャタイムセミナー5 座長：野後 大基 (九州大学病院) 澤田 有輔 (熊本医科大学)	15:30~16:30	生物統計 座長：日浅 謙一 (分大大学) 野田 勝生 (熊本大学)	031~034	ランチャタイムセミナー9 座長：野後 大基 (九州大学病院) 澤田 有輔 (熊本医科大学)	15:00~15:35	076~079
16:00											
16:30~17:00	第6回ACHDセッション 座長：北村 和雄 (熊本大学) 洋司 (熊本大学)	ACHD1~3	ランチャタイムセミナー5 座長：野後 大基 (九州大学病院) 澤田 有輔 (熊本医科大学)	LS5	ランチャタイムセミナー6 座長：野後 大基 (九州大学病院) 澤田 有輔 (熊本医科大学)	16:10~16:45	弁膜症1 座長：宮本 伸二 (分大大学) 林谷 俊一 (分大大学)	035~038	ランチャタイムセミナー10 座長：野後 大基 (九州大学病院) 澤田 有輔 (熊本医科大学)	15:40~16:15	080~083
17:00											
17:00~17:50	イブニングセミナー1 座長：山本 隆二 (分大大学) 野田 賢一 (熊本大学)	EV1	イブニングセミナー2 座長：辻田 賢一 (熊本大学) 山本 隆二 (分大大学)	EV2	イブニングセミナー3 座長：野田 賢一 (熊本大学) 山本 隆二 (分大大学)	17:00~17:50	イブニングセミナー4 座長：野田 賢一 (熊本大学) 山本 隆二 (分大大学)	EV3	イブニングセミナー5 座長：野田 賢一 (熊本大学) 山本 隆二 (分大大学)	17:00~17:50	EV4
18:00											

※印のセッションは12月11日(金) 15:00よりオンデマンド配信あり