

事前準備機材



Zoom発表用 PC



外部拡張用モニター



接続ケーブル

1. Zoom発表用PC、モニター、ケーブルを接続し、電源を立ち上げてください。
2. Zoom発表用PC内蔵モニターを以下の手順にて拡張設定に変更ください。

1) Windowsの設定

- ① PCのデスクトップ上で右クリック
- ② 「ディスプレイ設定」をクリック
- ③ 「表示画面を複製する」をクリック
- ④ 「表示画面を拡張する」をクリック
- ⑤ 「変更の維持」をクリック

①

表示(V) >
並べ替え(O) >
最新の情報に更新(E)

貼り付け(P)
ショートカットの貼り付け(S)
元に戻す - 名前の変更(U) Ctrl+Z

Intel® グラフィックスの設定

新規作成(X) >
ディスプレイ設定(D) ←
個人用設定(R)

②

マルチ ディスプレイ
複数のディスプレイ
表示画面を複製する
表示画面を拡張する ←
1 のみに表示する
2 のみに表示する
グラフィックスの設定

③

マルチ ディスプレイ
複数のディスプレイ
表示画面を複製する ←
ワイヤレス ディスプレイに接続する
ディスプレイの詳細設定
グラフィックの設定

④

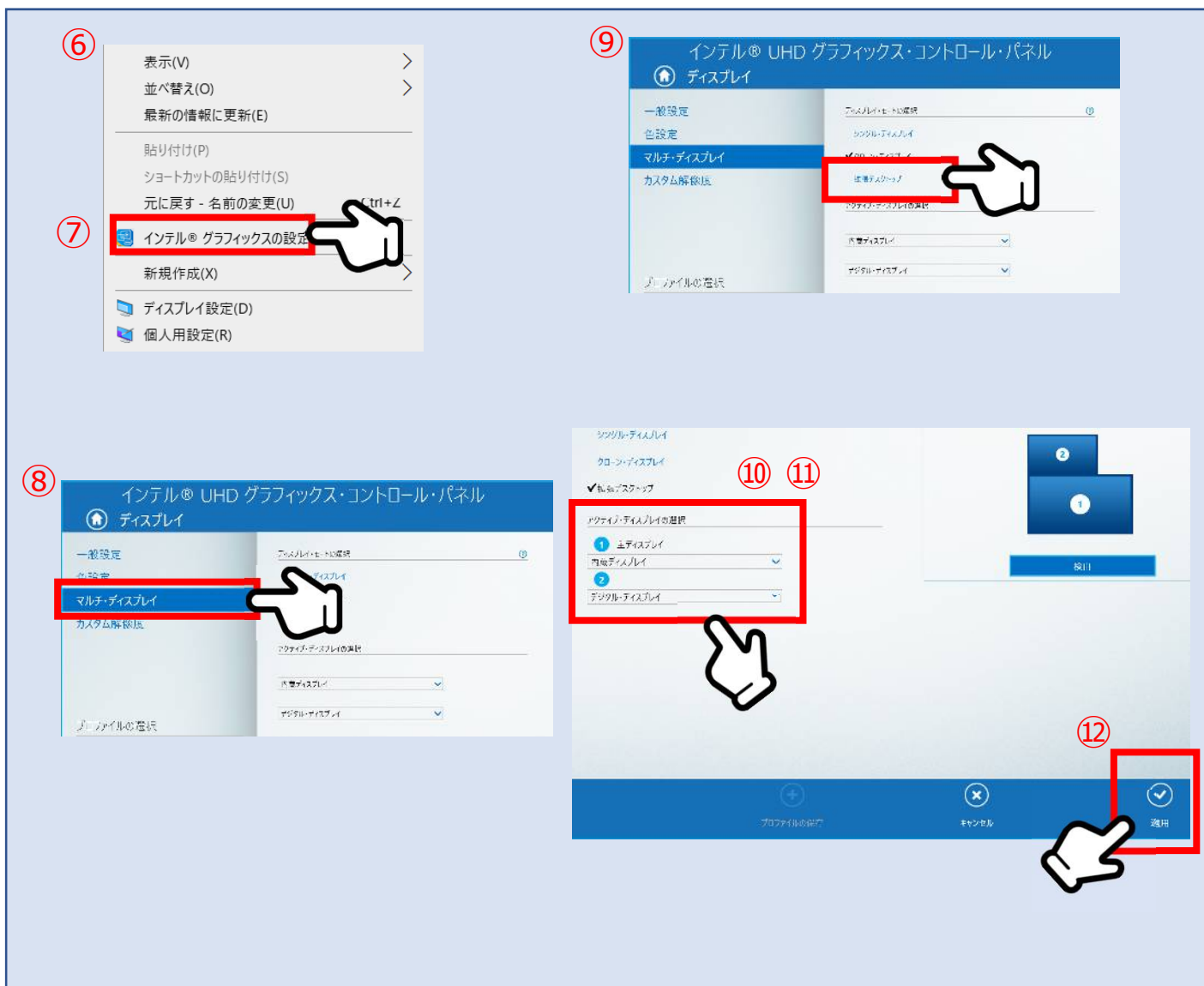
マルチ ディスプレイ
複数のディスプレイ
表示画面を複製する
表示画面を拡張する ←
1 のみに表示する
2 のみに表示する
グラフィックスの設定

⑤

ディスプレイの設定を維持しますか?
10 秒で前のディスプレイ設定に戻ります。
変更の維持 ← 元に戻す

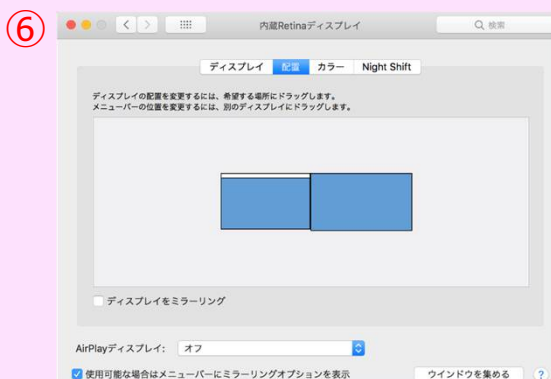
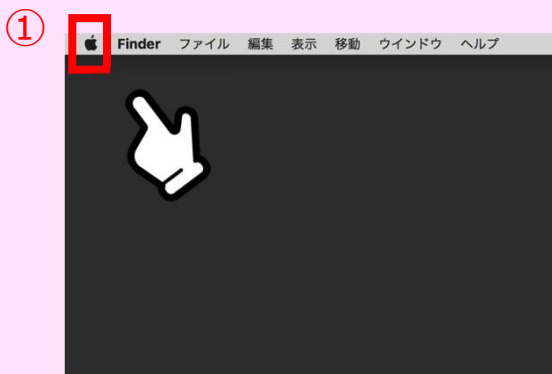
Windowsの設定

- ⑥再度デスクトップ上で右クリック
- ⑦「インテルグラフィックの設定」をクリック
- ⑧「マルチディスプレイ」をクリック
- ⑨「拡張デスクトップ」をクリック
- ⑩ ①「主ディスプレイ」が「内蔵ディスプレイ」になっているか確認
- ⑪ ②が「デジタルディスプレイ」になっているか確認
- ⑫「適用」をクリック



MACの設定

- ① 左上のアップルマークをクリック
- ② 「システム環境設定」をクリック
- ③ 「ディスプレイ」をクリック
- ④ 「設定」をクリック
- ⑤ ディスプレイをミラーリングのチェックを外す
- ⑥ 拡張設定完了



発表者ツール操作マニュアル

Zoom発表 画面共有手順

- ①画面中央下にある「**画面の共有**」をクリックして画面の共有をはじめてください。



- ②スタンバイしていた発表スライドを選択します。

③ **画面2**を選択

※選択間違いにご注意ください！

- ④動画に音声がある場合は「**コンピューターの音声を共有**」にチェック

※音量を事前に確認してください。

- ⑤動画のある場合は「**全画面ビデオクリップ用に最適化**」にチェック

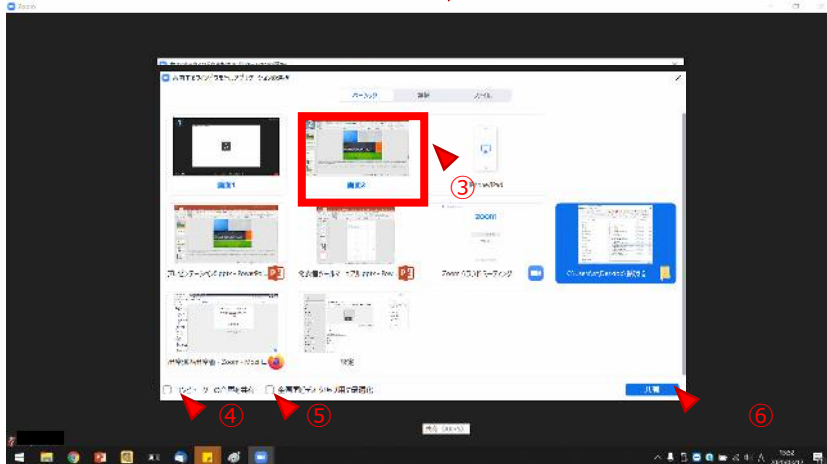
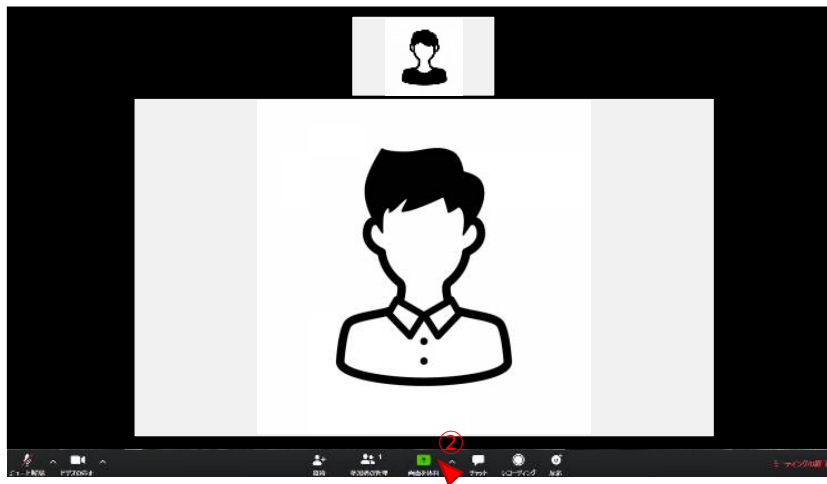
- ⑥ **共有** をクリックし共有画面に移ります。

- ⑦スライドショーを開始します。

手元のPCモニター【画面1】には発表原稿が表示され、視聴者には【画面2】のスライドショーが共有されます。

・発表を開始してください。

※操作を誤りスライドショーができない事例が多発しています。
ツールを使用の際は十分にお気を付けてください。



Zoom操作、事前チェック等技術的なお問合せ先

第129回日本循環器学会九州地方会 Zoomサポートデスク
株式会社新協社内 担当：井上
E-mail: k-jcs129technical@shinkyosha.com
TEL : 092-612-5531 (平日10:00~18:00)