

The 137th Kyushu Regional Meeting of the Japanese Circulation Society

# 第137回 日本循環器学会九州地方会

## ハートを大切に

—患者さんにも医療者にもやさしい循環器診療を目指して—

会期：2024年12月14日（土）

会場：別府国際コンベンションセンター  
(ビーコンプラザ)

〒874-0828 大分県別府市山の手町12-1

- A 会場：1F フィルハーモニアホール
- B 会場：3F 国際会議室
- C 会場：1F 中会議室
- D 会場：3F 小会議室31
- E 会場：3F 小会議室32
- F 会場：B1F リハーサル室
- G 会場：B1F 小会議室4
- H 会場：B1F 小会議室2+3

会長 高橋 尚彦 (大分大学医学部 循環器内科・臨床検査診断学講座 教授)

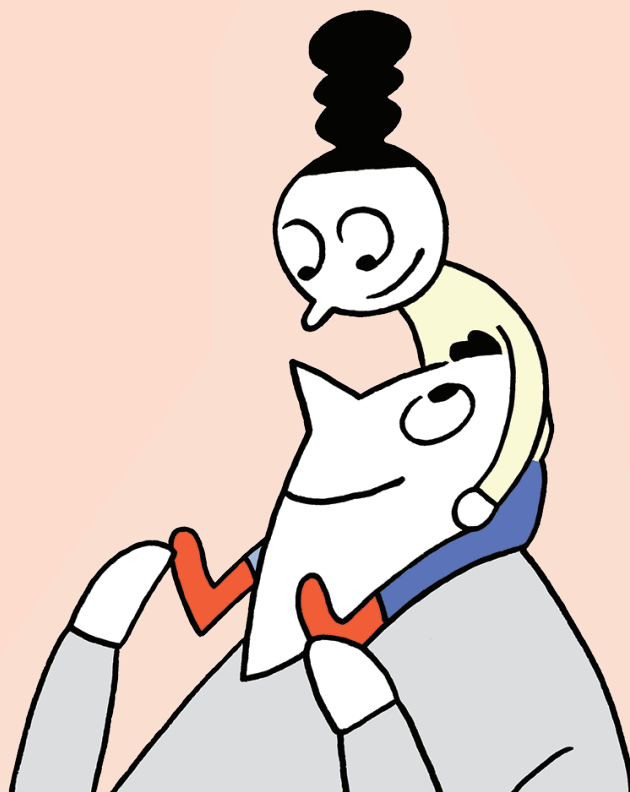
# 新しい 生きるを、創る。 *A new way of life*

独自技術で難病に挑み、ひとりの「生きる」に希望をとどける。

ユニークな機能性食品で、みんなの「生きる」を健やかにする。

京都から世界へ。

新しい時代の、新しい生きるを、わたしたちは、創っていく。



日本新薬

NIPPON SHINYAKU CO., LTD.

# 次回のご案内

## 第138回日本循環器学会九州地方会

---

会 期 2025年6月28日(土)

会 場 福岡国際会議場  
〒812-0032 福岡県福岡市博多区石城町2-1  
TEL: 092-262-4111

会 長 塩瀬 明  
(九州大学病院 心臓血管外科 教授)

事 務 局 九州大学病院 心臓血管外科  
〒812-8582 福岡市東区馬出3丁目1番1号  
TEL: 092-642-5557 FAX: 092-642-5566

演題登録期間 2025年2月8日(土)正午～3月19日(水)正午まで(予定)

応募は原則としてインターネットを使った  
ホームページからの登録となります

### 【演題登録要項】

第138回日本循環器学会九州地方会ホームページ(作成中)にて登録要項の詳細を必ずご確認の上、演題登録を行ってください。

インターネットが使用できない場合は、運営事務局(合同会社オフィスビーワン E-mail: support-138jcsk@officebeone.com)までお問い合わせください。

尚、演題発表は原則としてコンピュータープレゼンテーションです。

※応募いただくセッションによって、インターネットでの登録に加えて、「応募用抄録」や「各種証明書」の提出が必要な場合がございます。

詳細は第138回日本循環器学会九州地方会ホームページにてご参照ください。

(作成中)

第138回日本循環器学会九州地方会

会 長 塩瀬 明

# 日 程 表

	A会場	B会場	C会場	D会場
	1F フィルハーモニアホール	3F 国際会議室	1F 中会議室	3F 小会議室31
8:00	8:15~8:20 開 会 式			
9:00	8:20~9:30 YCR-1~6 YIA 臨床研究 (CR) セッション 座長: 甲斐 久史 (久留米大学) 河野 浩章 (長崎大学)	8:20~9:00 RS-1~5 研修医セッション1 座長: 絹川真太郎 (九州大学) 井手口武史 (宮崎大学)	8:20~9:10 WS-1~4 女性研究者奨励賞セッション 座長: 吉田 典子 (久留米大学保健管理センター) 吉田 和代 (佐賀大学)	8:20~9:10 CRA-1~5 Case Report Award 1 座長: 久保田 徹 (済生会福岡総合病院) 田原 宣広 (久留米大学)
10:00	9:30~10:10 YTR-1~3 YIA 基礎研究 (TR) セッション 座長: 廣岡 良隆 (福岡山王病院) 近藤 秀和 (大分大学)	9:00~9:50 RS-6~11 研修医セッション2 座長: 横井 宏佳 (福岡三王病院) 園田 信成 (佐賀大学)	9:10~10:40 DL-1~3 第21回ダイバーシティ講演 考えていますか? 患者さんのダイバーシティ 座長: 倉岡 彩子 (福岡市立こども病院) 秋好久美子 (大分大学) 演者: 檜垣 高史 (愛媛大学) 荻ノ沢泰司 (産業医科大学) 西村 元之 (大分大学)	9:10~9:50 CRA-6~9 Case Report Award 2 座長: 角田 隆輔 (熊本赤十字病院) 大江 征嗣 (久留米大学)
11:00	10:20~11:05 ES1 教育セッション1 大動脈治療の最前線 座長: 和田 秀一 (福岡大学) 演者: 宮本 伸二 (大分大学)	9:50~10:30 RS12~15 研修医セッション3 座長: 安藤 献児 (小倉記念病院) 油布 邦夫 (大分赤十字病院)	10:40~11:10 O1~3 一般演題 大動脈疾患 座長: 西村 陽介 (産業医科大学医学部) 青木 浩樹 (久留米大学)	9:50~10:30 CRA-10~13 Case Report Award 3 座長: 福井 寿啓 (熊本大学) 川村奈津美 (JCHO九州病院)
12:00	11:05-11:50 ES2 教育セッション2 多様化する循環器診療 座長: 高橋 尚彦 (大分大学) 演者: 阿部弘太郎 (九州大学)	10:30~11:00 RS16~RS18 研修医セッション4 座長: 片岡 雅晴 (産業医科大学) 榎本 美佳 (久留米大学)	11:20~12:10 SS1-1~2 スポンサードセミナー1 座長: 楠瀬 賢也 演者: 福井 暁、三上 剛 共催: 日本光電工業株式会社	10:30~11:10 CRA-14~17 Case Report Award 4 座長: 蒲原 啓司 (佐賀大学) 窪田佳代子 (鹿児島大学)
13:00	12:20~13:10 LS1-1~2 ランチョンセミナー1 座長: 高橋 尚彦 演者: 齋藤聖多郎、近藤 秀和 共催: ファイザー株式会社	12:20~13:10 LS2 ランチョンセミナー2 座長: 野出 孝一 演者: 志賀 悠平 共催: ノバルティスファーマ株式会社	12:20~13:10 LS3 ランチョンセミナー3 座長: 大石 充 演者: 辻田 賢一 共催: 第一三共株式会社	12:20~13:10 LS4 ランチョンセミナー4 座長: 宮田 昌明 演者: 福本 義弘 共催: アストラゼネカ株式会社/小野薬品工業株式会社
14:00	13:20~14:50 ACHD-1~3 第14回 ACHD セッション 体心室右室と心不全 一薬物治療から心臓移植まで 座長: 山村健一郎 (九州大学病院) 児玉 浩幸 (大分大学) 演者: 肥後 太基 (わかばハートクリニック) 石北 綾子 (九州大学病院) 藤野 剛雄 (九州大学)	13:20~14:50 YHS-1~YHS-5 若手ハートチームセッション ハートチームで取り組む新しい診療報酬加算制度 座長: 坂本 隆史 (九州大学病院) 松川 龍一 (福岡赤十字病院) 演者: 長友 大輔 (済生会福岡総合病院) 金丸 隼 (済生会福岡総合病院) 佐藤 寛子 (大分県立病院) 遠山 潤 (熊本大学病院) 中島菜穂子 (久留米大学病院)	13:20~14:10 TS1 ティータイムセミナー1 座長: 阿部弘太郎 演者: 窪田 琢郎 共催: バイエル薬品株式会社	13:20~14:10 TS3 ティータイムセミナー3 座長: 三浦伸一郎 演者: 斯波真理子 共催: Ultragenyx Japan 株式会社
15:00	15:00~16:50 CSP-1~4 会長企画 九州内の Brugada 症候群、 早期再分極症候群 -こんな患者さん経験しました- 座長: 高橋 尚彦 (大分大学) 深田 光敬 (九州大学) 演者: 荻ノ沢泰司 (産業医科大学) 劔 卓夫 (済生会熊本病院) 大江 征嗣 (久留米大学) 篠原 徹二 (大分大学)	15:00~16:40 RES-1, RES-2 第15回研修医教育セミナー 総司会: 佐藤 大輔 (長崎大学病院) ≪特別講演≫ 座長: 齋藤聖多郎 (大分大学) 演者: 渡邊 望 (宮崎大学) ≪クイズ大会≫ 座長: 落合 朋子 (佐世保中央病院) 小林 貴大 (産業医科大学)	14:20~15:10 TS2 ティータイムセミナー2 座長: 海北 幸一 演者: 坂東 泰子 共催: MSD 株式会社/ノバルティスファーマ株式会社	14:20~15:10 TS4 ティータイムセミナー4 座長: 前村 浩二 演者: 泉家 康宏 共催: ベーリンガー・インゲルハイム株式会社/日本イリノール株式会社
16:00			15:20~16:10 O-4~8 一般演題 不整脈1 座長: 菊池 幹 (UCHO九州病院) 廣田 慧 (大分大学)	15:20~16:20 O-13~19 一般演題 不整脈3 座長: 中村 俊博 (国立病院機構九州医療センター) 福井 暁 (大分大学)
17:00			16:10~16:45 O-9~12 一般演題 不整脈2 座長: 小川 正浩 (福岡大学病院) 戸伏 倫之 (九州大学病院別府病院)	
18:00	17:00~ 閉 会 式			



E会場	F会場	G会場	H会場	
3F 小会議室32	B1F リハーサル室	B1F 小会議室4	B1F 小会議室2+3	
				8:00
8:20~9:00 RS-19~23 <b>研修医セッション5</b> 座長：田山 栄基 (久留米大学) 三浦 崇 (長崎大学)	8:20~9:00 MED-1~6 <b>メディカルスタッフセッション1</b> 座長：藤島慎一郎 (門司済済会病院) 堀端 洋子 (済生会熊本病院)	8:20~10:30		30
9:00~9:50 O-20~25 <b>一般演題</b> 心不全 座長：兒玉 和久 (済生会熊本病院) 齋藤聖多郎 (大分大学)	9:00~9:40 MED-7~12 <b>メディカルスタッフセッション2</b> 座長：窪蘭 琢郎 (鹿児島大学) 藤見 幹太 (福岡大学病院)	DVD セッション1	9:00~10:00	役員会
9:50~10:40 O-26~31 <b>一般演題</b> 虚血性心疾患1 座長：柴田 剛徳 (宮崎市医師会病院) 古川 真之 (宮崎大学医学部附属病院)	9:40~11:10 PC-1~6 <b>予防委員会企画</b> 心不全療養指導士セッション 座長：手嶋 泰之 (大分大学) 大津 友紀 (福岡大学)			
10:40~11:30 O-32~37 <b>一般演題</b> 虚血性心疾患2 座長：坂本 知浩 (済生会熊本病院) 渡邊 充 (大分中村病院)	11:20~12:10 SS3-1~2 <b>スポンサードセミナー3</b> 座長：足利 敬一 演者：篠原 徹二、小島 聡子 共催：旭化成ゾールメディカル株式会社		11:20~12:20	キッズ企画 小学生対象減塩セミナー 「おいしく食べよう！上手に食べよう！」 共催：味の素株式会社
11:30~12:10 O-38~41 <b>一般演題</b> 先天性心疾患 座長：曾我 欣治 (鹿児島大学) 原 卓也 (大分県立病院)	12:20~13:10 LS5-1~2 <b>ランチオンセミナー5</b> 座長：片岡 雅晴 演者：佐藤 弘樹、大江 征嗣 共催：ジョンソン・エンド・ジョンソン株式会社			30
13:20~14:00 MS-1~5 <b>医学科生セッション</b> 座長：手嶋 泰之 (大分大学) 宮崎 寛子 (西別府病院)	13:20~14:50 CCJS-1~2 <b>日循地方会・心リハ地方会</b> 合同セッション 座長：舩友 一洋 (臼杵市医師会立コスモス病院)	13:20~15:20	13:20~14:00 O-60~63 <b>一般演題</b> 心内膜炎・腫瘍 座長：古川浩二郎 (琉球大学) 田中 俊江 (浜の町病院)	30
14:00~14:50 O-42~47 <b>一般演題</b> 不整脈4 座長：足利 敬一 (宮崎市医師会病院) 高橋 尚彦 (大分大学)	15:10~16:40 CHFE <b>心不全療養指導士 Café</b> 座長：高橋 啓介 (大分市医師会立アルメイダ病院) 吉川真由美 (関愛会 訪問看護ステーションよつば)	DVD セッション2	14:00~15:00 O-64~70 <b>一般演題</b> 弁膜症 座長：三浦 崇 (長崎大学) 白井 伸一 (小倉記念病院)	30
14:50~15:40 O-48~53 <b>一般演題</b> 心膜・心筋疾患1 座長：宮田 昌明 (鹿児島大学) 楠瀬 賢也 (琉球大学)			15:00~15:40 O-71~74 <b>一般演題</b> 末梢動脈疾患・肺循環 座長：福本 義弘 (久留米大学) 山本 光孝 (原三信病院)	15:00
15:40~16:30 O-54~59 <b>一般演題</b> 心膜・心筋疾患2 座長：野出 孝一 (佐賀大学) 大石 充 (鹿児島大学)			15:40~16:20 O-75~79 <b>一般演題</b> その他 座長：山田 英明 (新小文字病院) 秋好久美子 (大分大学)	30
				17:00
				30
				18:00

# 会場アクセス

## 別府国際コンベンションセンター「ビーコンプラザ」

〒874-0828 大分県別府市山の手町12-1



### 駅・高速道路・空港・港からビーコンプラザへ

#### ▼ 飛行機 (大分空港)

羽田	ANA・JAL・SNA	1時間45分
成田	JJP	2時間
中部	IBEX	1時間15分
伊丹	ANA・JAL・IBEX	1時間5分
関西	JJP	1時間5分
ソウル	KAL・TWB	1時間40分

#### ▼ 空港バス

大分空港 45分 → 別府 (別府北浜) タクシー10分 → ビーコンプラザ

#### ▼ JR

東京	新幹線 (小倉乗り継ぎ)	5時間40分
新大阪	新幹線 (小倉乗り継ぎ)	3時間10分
博多	日豊線	1時間50分
小倉	日豊線	1時間10分
宮崎	日豊線	3時間10分
久留米	久大本線	2時間35分
熊本	豊肥本線	2時間55分

【徒歩】 JR別府駅から西へ1.3km (徒歩15~20分)

【バス】 別府駅西口より、(扇山団地行き、スギノイバレス行き、由布院行き) で約5分。大人片道170円

#### ▼ 自動車 (有料道路経由)

福岡	高速道路利用	2時間	熊本	3時間
小倉		2時間	大分	30分

【別府 ICより】 別府 ICを降りて、一つ目の信号を左折し、また次の信号を左折し、道沿いに約10分

#### ▼ 船

【別府観光港別府港フェリー乗り場より】 タクシー20分

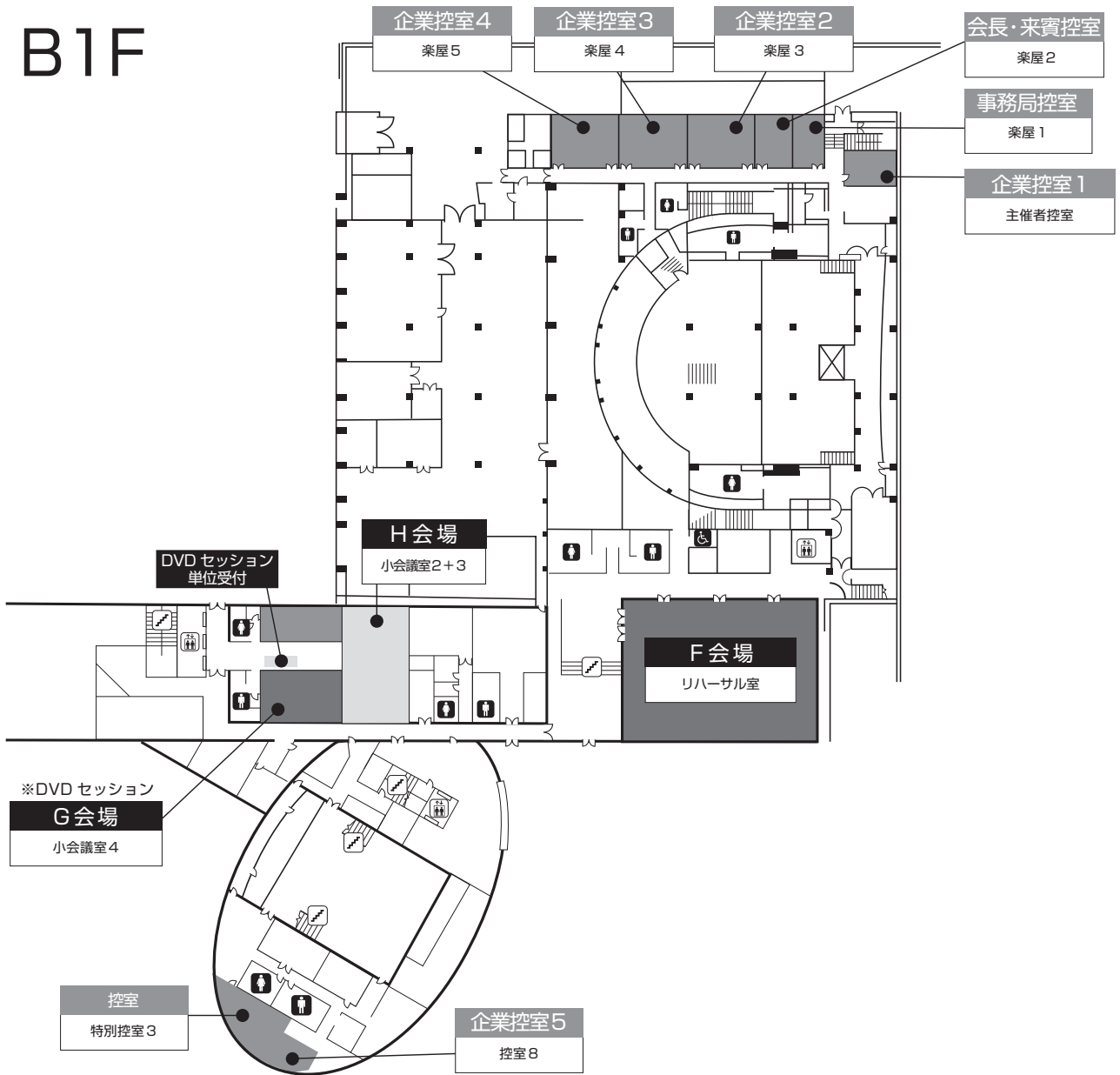
大阪	フェリーさんふらわあ	11時間50分
八幡浜	宇和島運輸	2時間40分

#### ▼ 高速バス

名古屋	11時間30分	熊本 (大分発着)	3時間30分
福岡	2時間20分	鹿児島 (大分発着)	5時間40分
長崎	3時間40分	広島	6時間
宮崎	3時間50分		

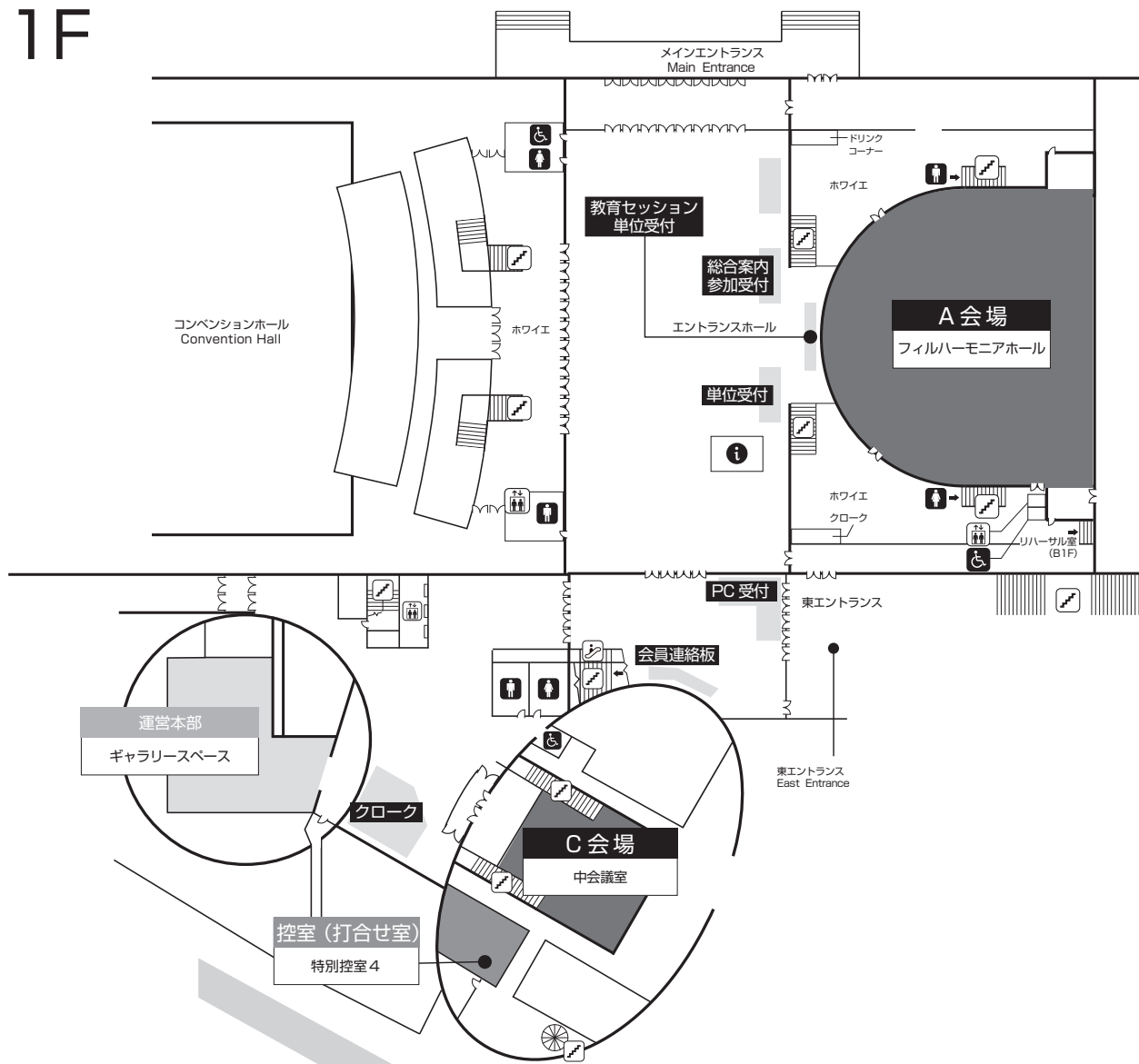
# 会場案内図

## B1F

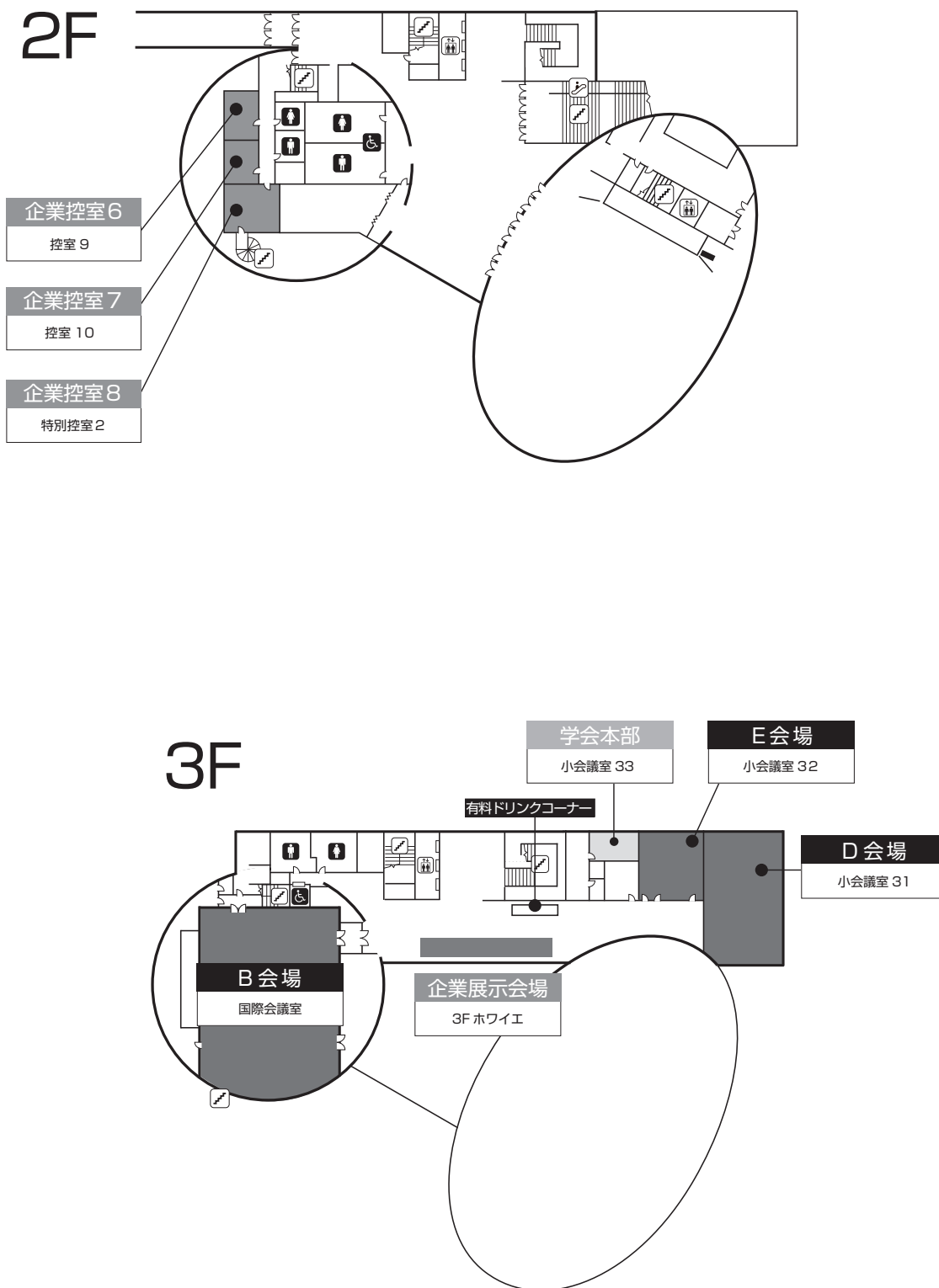


# 会場案内図

1F



# 会場案内図



# コンペティション審査員

## YIA 臨床研究 (CR) セッション 審査員

甲斐 久史 (座長)	久留米大学医療センター 循環器内科学
河野 浩章 (座長)	長崎大学大学院医歯薬学総合研究科 循環器内科学
山口 尊則	佐賀大学医学部 循環器内科
杉原 充	福岡大学病院 循環器内科
伊藤 美和	宮崎県立延岡病院 循環器内科
岩瀧 麻衣	産業医科大学 第2内科学

## YIA 基礎研究・トランスレーショナルリサーチ (TR) セッション 審査員

廣岡 良隆 (座長)	福岡山王病院/国際医療福祉大学
近藤 秀和 (座長)	大分大学医学部 循環器内科・臨床検査診断学講座
鶴田 敏博	宮崎大学医学部 血液・血管先端医療学講座
泉家 康宏	熊本大学大学院 生命科学部 循環器内科学
池田 聡司	長崎大学病院 脳卒中・心臓病等総合支援センター
古賀純一郎	産業医科大学医学部 第2内科学

## 研修医セッション 1 審査員

絹川真太郎 (座長)	九州大学医学部 循環器内科
井手口武史 (座長)	宮崎大学医学部附属病院 循環器内科
上運天 均	オアシス第一病院 循環器内科
川添 晋	鹿児島大学大学院医歯学総合研究科 心血管病予防分析学
木村 優一	国立病院機構熊本医療センター 循環器内科
山下恵里香	医療法人 青仁会 池田病院 循環器内科

## 研修医セッション 2 審査員

横井 宏佳 (座長)	福岡山王病院 循環器センター
園田 信成 (座長)	佐賀大学医学部附属病院 循環器内科
栗山 根廣	宮崎市郡医師会病院 心臓病センター
麻生 宣子	大分市医師会立アルメイダ病院 循環器内科
井上修二郎	国立病院機構九州医療センター 循環器内科
古閑 靖章	大分県立病院 循環器内科

### 研修医セッション 3 審査員

安藤 献児 (座長)	小倉記念病院 循環器内科
油布 邦夫 (座長)	大分赤十字病院 循環器内科
的場 哲哉	九州大学医学部 循環器内科
山元 芙美	山元記念病院 循環器内科
松浦 広英	福岡赤十字病院 循環器内科
夏秋 政浩	佐賀大学医学部 循環器内科
田原 功道	大分大学医学部附属病院 循環器内科・臨床検査診断学講座

### 研修医セッション 4 審査員

片岡 雅晴 (座長)	産業医科大学医学部 第2内科学
榎本 美佳 (座長)	久留米大学 人間健康学部スポーツ医科学科
深水 亜子	久留米大学医学部 内科学講座心臓・血管内科部門
大谷 規彰	国立病院機構九州医療センター 循環器内科
中路 俊	長崎大学大学院医歯薬学総合研究科 心臓血管外科
加藤 悠太	福岡大学医学部 心臓・血管内科学講座
千葉 章代	医療法人祥仁会 西諫早病院 循環器内科

### 研修医セッション 5 審査員

田山 栄基 (座長)	久留米大学医学部 外科学講座
三浦 崇 (座長)	長崎大学大学院医歯薬学総合研究科 心臓血管外科
財前 博文	大分県厚生連鶴見病院 循環器内科
石北 綾子	九州大学医学部 循環器内科
御手洗和毅	大分大学医学部 循環器内科・臨床検査診断学講座
藤田 智	熊本市市民病院 小児心臓外科

### 女性研究者奨励賞セッション 審査員

吉田 典子 (座長)	久留米大学保健管理センター 人間健康学部スポーツ医科学科
吉田 和代 (座長)	佐賀大学医学部附属病院 卒後臨床研修センター
中川 幹子	医療法人親愛 天神クリニック
安田 久代	鹿児島市立病院 循環器内科
森戸 夏美	福岡大学病院 臨床検査・輸血部
矢島あゆむ	佐賀大学医学部 循環器内科
福田 智子	大分大学医学部循環器内科・臨床検査診断学講座

### Case Report Award 1 審査員

久保田 徹 (座長)	済生会福岡総合病院 循環器内科
田原 宣広 (座長)	久留米大学医学部 内科学講座 心臓・血管内科部門／久留米大学病院 循環器病センター
藤本 書生	別府医療センター 循環器内科
長友 大輔	福岡県済生会福岡総合病院 循環器内科
多胡 素子	佐賀記念病院 循環器内科
轟 純平	中部徳洲会病院 循環器内科
山村 善政	宮崎県立宮崎病院 循環器内科

### Case Report Award 2 審査員

角田 隆輔 (座長)	熊本赤十字病院 循環器内科
大江 征嗣 (座長)	久留米大学医学部 内科学講座心臓血管内科部門
渡邊 圭祐	国家公務員共済組合連合会 新別府病院 循環器内科
森井 誠士	福岡大学西新病院 内科循環器科
長岡 和宏	聖マリア病院 循環器内科
永島 道雄	小倉記念病院 循環器内科
佐藤 弘樹	大分大学医学部 循環器内科・臨床検査診断学講座

### Case Report Award 3 審査員

福井 寿啓 (座長)	熊本大学 心臓血管外科
川村奈津美 (座長)	JCHO 九州病院 循環器内科
峰松 紀年	済生会福岡総合病院 心臓血管外科
河野 嘉之	天心堂へつき病院 循環器内科
首藤 敬史	大分大学医学部 心臓血管外科
野原正一郎	久留米大学医学部 内科学講座 心臓・血管内科部門
西野 峻	宮崎市郡医師会病院 心臓病センター 循環器内科

### Case Report Award 4 審査員

蒲原 啓司 (座長)	佐賀大学医学部 胸部心臓血管外科
窪田佳代子 (座長)	鹿児島大学医学部 心臓血管・高血圧内科学講座
山田 卓史	大分県立病院 心臓血管外科
秋岡 秀文	大分大学医学部 循環器内科・臨床検査診断学講座
直野 茂	社会医療法人敬和会 大分岡病院 循環器内科
河島 毅之	大分大学医学部 心臓血管外科
瀬戸山航史	産業医科大学 第2内科学



## 医学科生セッション

手嶋 泰之 (座長)	大分大学医学部 先進医療科学科
宮崎 寛子 (座長)	国立病院機構 西別府病院 循環器科
西坂 麻里	九州大学医学部 循環器内科／西坂医院
松浦祐之介	宮崎大学医学部内科学講座 循環器・腎臓内科学分野
横井 研介	佐賀大学医学部 循環器内科
落合 朋子	佐世保中央病院 循環器内科

## メディカルスタッフセッション 1

藤島慎一郎 (座長)	日本海員掖済会 門司掖済会病院 内科
堀端 洋子 (座長)	済生会熊本病院 心臓血管センター 循環器内科
宮本 宣秀	大分三愛メディカルセンター 循環器内科
船越 祐子	国家公務員共済組合連合会 浜の町病院 循環器内科
内田 文	JCHO 佐賀中部病院 循環器内科
坂本 佳子	佐賀大学医学部 保健管理センター
末松 保憲	福岡大学病院 循環器内科

## メディカルスタッフセッション 2

窪菌 琢郎 (座長)	鹿児島大学大学院医歯学総合研究科 心臓血管・高血圧内科学
藤見 幹太 (座長)	福岡大学病院 リハビリテーション部
衛藤 健志	臼杵市医師会立コスモス病院 内科
江崎かおり	大分大学医学部 循環器内科・臨床検査診断学講座
金子 匡行	大分三愛メディカルセンター 循環器内科
宇宿 弘輝	熊本大学病院 中央検査部
柳井 陽介	大分循環器病院 循環器科・内科

# 参加者へのご案内

第137回日本循環器学会九州地方会は現地開催とし、ライブ配信およびオンデマンド配信はありません。

## 1. 参加登録

参加費のお支払いは、すべてオンラインにより行います。

### <総合受付>

時間：2024年12月14日（土）7:30～16:30

場所：フィルハーモニアホール前 エントランスホール

※参加証の再発行はできませんので大切に保管してください。

※当日、現金での受付はいたしませんのでご了承ください。

### <参加費>

区分	参加費	備考（参加登録時に必要事項等）
一般会員・非会員・専攻医（後期） * 評議員は、「評議員」区分でご登録ください。	5,000円	参加登録時会員番号（半角数字6桁）の入力が必要ですので予めご確認ください。 コメディカルの方は参加登録ページ掲載の所定の証明書のアップロードが必要です。
評議員（全国社員含む）	6,000円	
準会員・コメディカル	1,000円	
名誉会員	無料	参加登録時会員番号（半角数字6桁）の入力が必要ですので予めご確認ください。
臨床研修医（初期）	無料	参加登録ページ掲載の所定の証明書のアップロードが必要です。
学部学生（大学院生を除く）	無料	学生証コピーのアップロードが必要です。

※ 大学院生は有料となります。

参加費は一般会員・非会員・専攻医（後期）の区分に準じてお支払いください。

※ 企業に勤務している方は、一般会員の区分に準じて、参加費をお支払いください。

※ 参加登録後（オンライン決済後）の登録取り消し、参加費返金はお受けできません。

### <オンライン参加登録>

1) 参加登録：12月14日（土）16:30まで

2) お支払方法

クレジットカードのみ（VISA / Master Card / American Express / Diners / JCB）

※ コンビニ・銀行振込、電話、FAX、E-mail での参加登録はお受けできません。

3) 参加証の発行

参加登録をされた方には、学会当日、総合受付にて、参加証をお渡しいたします。

会場内では常にご着用ください。

※ 参加登録完了（決済済み）メールをご提示ください。

## 2. クローク

時間：7:30～17:30

場所：1F ホワイエ

傘・貴重品・壊れ物（PC など）のお預かりはできませんのでご了承ください。

## 3. 小学生以上のお子さまの同伴について

小学生以上のお子さまについては、保護者（学会出席者）と共にロビー・会場内に同伴することができます。常識の範囲内で是非一緒に参加ください。オンライン参加登録にてお子さま同伴の旨をご登録ください。小学生未満のお子さまにつきましては、託児室を設けておりますので、地方会 WEB サイト「託児室のご案内ページ」よりお申込みください。（2024年9月20日（金）～11月20日（水）正午）※定員になり次第締め切らせていただきます。

## 4. 共催セミナー

事前の受付、当日の整理券配布はございません。

ランチョンセミナーではお弁当、スポンサードセミナーでは軽食、ティータイムセミナーではお菓子をご用意しております。

## 5. 機器展示

場所：3F ホワイエ

時間：9:00～16:30

## 6. 単位について

循環器専門医単位：総合受付に設置の「循環器専門医単位登録受付」にて、循環器専門医の専門単位登録票（5単位）を参加受付時間内で受け付けます。

場所：フィルハーモニアホール前 エントランスホール

時間：7:30～16:30

教育セッション単位：教育セッション会場前の「教育セッション単位登録受付」にて、教育セッション単位登録表（3単位）を受け付けます。

※セッション開始 30分前から終了 30分前までの受付となります。

DVD セッション単位：DVD セッション会場前の「DVD セッション単位登録受付」にて、DVD セッション単位登録票（2単位）を受け付けます。

※セッション開始 30分前から終了 30分前までの受付となります。

# 座長・コメンテーター・審査員・演者の先生方へのご案内

---

## ■座長の方へ

- 1) 担当セッション開始15分前までに、会場へお越しください。
- 2) 講演会場内、右手前前方の次座長席にご着席ください。
- 3) 進行は座長に一任いたしますが、セッションの進行が遅れないようご注意ください。

## ■コメンテーター・審査員の方へ

- 1) 担当セッション開始10分前までに、会場へお越しください。
- 2) 講演会場内前方の所定の席に、ご着席ください。

## ■演者の方へ

### 1) 口演時間について

YIA (CR) セッション：	発表 8分・質疑 3分
YIA (TR) セッション：	発表 7分・質疑 4分
女性研究者奨励賞：	発表 7分・質疑 4分
Case Report Award：	発表 6分・質疑 4分
研修医セッション：	発表 5分・質疑 3分
メディカルスタッフセッション：	発表 4分・質疑 2分
医学科生セッション：	発表 5分・質疑 3分
一般演題：	発表 5分・質疑 3分

※これ以外は、個別にご案内しております。

### 2) PC 受付

セッション開始 30分前までに PC 受付にて、試写・出力・動作確認を行ってください。

PC 受付 場所：東エントランスホール

時間：12月14日（土）7:30～16:30

※受付可能なメディアは、USB フラッシュメモリまたは CD-R となります。

※動画・音声データをご使用の場合は、PC 受付にてお申し出ください。

- ・PowerPoint に貼り付けている動画・音声は、「映画&テレビ」または「Windows Media Player」で再生できるように作成してください。動画ファイルは、mp4を推奨します。
- ・使用動画ファイルをバックアップとしてご持参ください。
- ・トラブルに備え、バックアップメディアを必ずご持参ください。

※ご自身の PC をお持ち込みの場合、付属の AC アダプターを必ずご持参ください。

- ・PC の外部出力モニター出力端子の形状を必ず確認し、必要な場合は接続端子をご持参ください。接続は HDMI のコネクターとなります。
- ・スクリーンセーバー、省電力設定など、発表の妨げとなるツールは予め解除しておいてください。
- ・ご自身の PC をお持ち込みの場合も、PC 受付にて動作確認後、セッション開始 20分前までに PC をご自身で各会場左前方の PC オペレーター席にご提出ください。発表終了後、PC オペレーター席にて返却いたします。忘れずにお引き取りください。

・メディアを介したウイルス感染の事例もありますので、お持ち込みのメディアは予め最新のウイルス駆除ソフトでチェックしてください。

※ファイル名は「演題番号+演者氏名」としてください。パスワードはかけないでください。

※発表データは会期終了後、事務局にて責任を持って消去いたします。

## ■ 討論者へのお願い

質疑応答は簡潔にお願いします。発言希望者はあらかじめ会場に設置したマイクの前に並び、座長の指示に従ってください。追加発言や質疑応答のための PC プレゼンテーションは受け付けません。

## 発表要項（全演者に共通）

---

- ・発表は全てコンピュータープレゼンテーションとなります。
- ・事務局にてご用意する PC の OS は、Windows11です。
- ・プレゼンテーションソフトは、Microsoft PowerPoint 2013～2021、Office365での作成をお願いします。
- ・フォントは OS に標準装備されているものをご使用ください。  
日本語：MS ゴシック・MSP ゴシック・MS 明朝・MSP 明朝の 4種類のみ  
英 語：Times New Roman・Arial・Arial Black・Arial Narrow・Century・Century Gothic・Courier・Courier New・Georgia の 9 種類のみ
- ・上記以外のフォントを使用した場合、文字・段落のずれ、文字化け、表示されない等のトラブルが発生する可能性があります。データの文字化け、画面レイアウトのバランス異常等は、事務局側では修正いたしかねますので、事前に十分な確認をお願いします。
- ・利益相反（COI）について  
当日の発表時に利益相反についての情報開示をお願いいたします。  
タイトルスライドの次に COI を開示してください。開示方法については下記リンク先の COI 開示具体例をご参照ください。

日本循環器学会ホームページ：

[http://www.j-circ.or.jp/coi/coi\\_index.htm](http://www.j-circ.or.jp/coi/coi_index.htm)

- ・会場では演者ご自身で演台上の機材を操作していただきます。なお、発表者ツールは使用できません。読み原稿等は出力してお手元にご準備ください。
- ・発表原稿の出力等は、会場では対応できません。必要な方は事前にご自身でご準備ください。
- ・スライドは 16：9（推奨）または 4：3で作成してください。
- ・演題発表に際しては、患者さんのプライバシー保護に対する十分な配慮をお願いいたします。

## 循環器専門医単位登録について

---

学会本部の指示により、地方会参加単位・教育セッションおよびDVDセッションの単位登録をそれぞれの受付にて行います。

▶地方会参加単位（5単位）	参加受付時間内に専用受付にて承ります
▶教育セッション単位（3単位）	セッション開始30分前から終了時刻の30分前まで
▶DVDセッション単位（2単位）	放映時間30分前から終了時刻の30分前まで

当日は地方会参加単位・教育セッションおよびDVDセッションの各受付へ、混雑を避けるため、セッション開始前にお時間に余裕をもってお越しいただけますと幸いです。

なお、登録受付には、必ず「専門医カード」をご持参いただき、受付にてご呈示くださいますようお願いいたします。日本循環器学会ホームページ内のポータルサイトへログインし、QRコードを掲示することでも登録可能です（QRコードの出し方は別紙参照）。

また、登録完了後に届くメールを大会中に必ずご確認ください。届かない場合は受付時間内（16:30まで）にお申出下さい。

## 社員総会・評議員会のご案内

---

\* 2024年12月14日（土）11:20～12:10  
B会場（3F 国際会議室）

## 各委員会のご案内

---

- \* 役員会 2024年12月14日（土）9:00～10:00 H会場（B1F 小会議室2+3）
- \* 若手活性化委員会 2024年12月13日（金）17:00～19:00 B会場（3F 国際会議室）

# 九州支部事務局からのお知らせ

## ○過去の抄録について

九州地方会の抄録データは九州支部 HP ではなく日本循環器学会会員ポータルサイトにてご確認いただけます。詳しくは、日循本会ホームページ <http://www.j-circ.or.jp/portal/index.htm> をご覧ください。

\* 2005年2月以降の地方会抄録は、会員ポータルサイトの「学術集会・地方会抄録」からご覧いただける「症例くん」をご参照ください。(ただし2020年以降分は準備中です。)

\* データが無い以前の分はお手数ですが下記へお問い合わせください。

(一社) 日本循環器学会 (JCS) 事務局 地方会担当

TEL : 03-6775-9111 E-mail : [chihokai@j-circ.or.jp](mailto:chihokai@j-circ.or.jp)



## 循環器専門医研修単位登録について

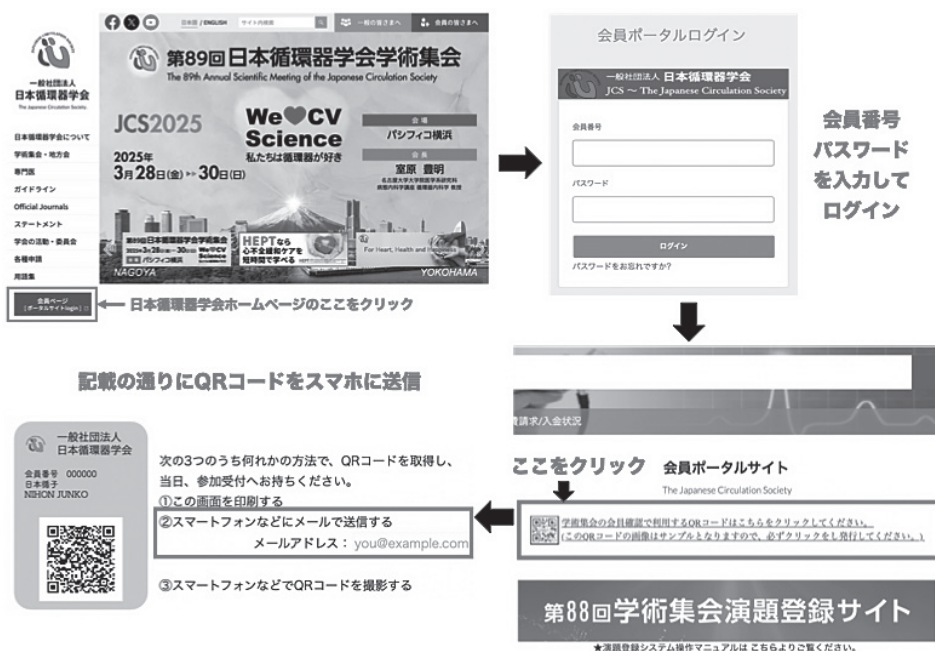
- ①循環器専門医は、5年間に必修研修単位を含む50単位を取得することにより、認定更新することができます。更新時に65歳以上の方も50単位取得が必須です。
- ②地方会参加は5単位、地方会教育セッションは3単位、医療安全 DVD セッションは2単位を取得することができます。
- ③単位登録には「専門医カード」もしくは「QR コード」が必要ですので、必ずご持参の上ご来場ください。

QR コードは日本循環器学会ホームページ内のポータルサイトへログインし、掲示いただけます。  
(QR コードの出し方の詳細は別紙御参照下さい)

※医療安全 DVD セッションは下記内容と同一となります。

・2024年3月開催 第88回学術集会(神戸)

また、ご自身の認定期間で既に登録がなされている場合は、今回の DVD セッションに参加されましても単位は加算されませんので、ご注意ください。





# 日本循環器学会九州支部

【評議員】名前に□梓は日本循環器学会の社員37名  
(内科系89名)

## 【理事(役員)】

前村 浩二 (支部長)  
野出 孝一 (副支部長)

福本 義弘 (支部長)  
辻田 賢一 (副支部長)

## 【役員】

三浦 崇 (長崎)  
片岡 雅治 (産業医科)  
福井 寿啓 (熊本)  
山口 尊則 (佐賀)  
二宮 利治 (基礎)  
榎本 誠治 (災害)

楠瀬 賢也 (琉球)  
三浦伸一郎 (福岡)  
阿部弘太郎 (九州)  
大石 充 (鹿児島)  
須田 憲治 (小児)

海北 幸一 (宮崎)  
高橋 尚彦 (大分)  
田原 宣広 (久留米)  
塩瀬 明 (外科)  
武居明日美 (女性)

## 【幹事】

佐藤 大輔 (支部事務局)  
小川 正浩 (グイバーシティ)  
本間 大博 (若手活性化)

平井 信孝 (JCS-ITC)  
宮田 昌明 (あり方)

## 【監事】

河村 彰  
吉田 典子

## 【名誉会員】 (65名)

青柳 成明  
石川 宗仁  
江石 健輔  
小川 久雄  
金出 英夫  
小柳 左門  
多治見 司  
富永 隆治  
濱崎 秀一  
本田 喬  
森田 茂樹

芦澤 直人  
出石 宗仁  
江頭 健輔  
奥村 謙  
菊池 裕  
雁川 哲典  
田中 弘允  
中川 幹子  
冷牟田 浩司  
牧野 直樹  
泰江 弘文

荒川 規矩男  
井本 浩  
大島 文雄  
鬼塚 敏男  
國吉 幸男  
砂川 賢二  
榎木 晶子  
野坂 秀行  
福山 尚哉  
光山 勝慶  
山部 浩茂

足達 寿  
福生 哲治  
大嶋 秀一  
尾辻 豊  
北村 和雄  
朔 啓二郎  
田中 康博  
中村 郁英  
終山 幸志郎  
松本 高宏  
矢野 捷介

池田 久雄  
浦田 秀則  
岡松 秀一  
加藤 裕久  
小須賀 健一  
田崎 考  
筒井 裕之  
橋場 邦武  
藤本 和禪  
宮原 嘉之

安藤 眞一  
上野 高史  
大屋 祐輔  
小野 克重  
古賀 義則  
瀬戸 信二  
土橋 卓也  
延吉 正清  
藤野 武彦  
皆越 眞一  
吉永 正夫

秋岡 秀文  
井手口 武史  
大江 征嗣  
海北 幸一  
河村 彰  
久原田 徹  
佐々木健太郎  
園田 信成  
田山 信至  
永田 泰史  
日浅 謙一  
福本 義弘  
松浦祐之介  
向井 靖  
湯淺 敏典

阿部弘太郎  
岩切 弘直  
小川 正浩  
片岡 哲郎  
神田 大輔  
森野 孝志  
貞松 研二  
蘭田 正浩  
辻田 賢一  
仲吉 孝晴  
比嘉 聡  
藤見 幹太  
松澤 泰志  
村里 嘉信  
油布 邦夫

安藤 献児  
岩淵 成志  
萩ノ沢泰司  
片岡 雅晴  
岸 拓弥  
小出 優史  
篠原 徹二  
高橋 尚彦  
角田 隆輔  
夏秋 政浩  
挽地 裕  
榎本 誠治  
松島 将士  
安川 秀雄  
横井 宏佳

池田 聡司  
上原 裕規  
於久 幸治  
勝田 洋輔  
絹川真太郎  
古賀純一郎  
柴田 剛徳  
田代 英樹  
鶴田 敏博  
西川 宏明  
肥後 太基  
細川 和也  
的場 哲哉  
山口 尊則  
横山 晋二

池田 義之  
榎本 美佳  
楠谷 直也  
川崎 友裕  
楠瀬 賢也  
坂本 憲治  
杉原 充  
田中 敦史  
手嶋 泰之  
野田 勝生  
平井 信孝  
本間 大博  
三浦伸一郎  
山本英一郎  
和氣 稔

石川 哲憲  
大石 充  
甲斐 久史  
河野 浩章  
窪菌 琢郎  
坂本 知浩  
副島 弘文  
田原 宣広  
中尾 浩一  
野出 孝一  
廣岡 良隆  
前村 浩二  
宮田 昌明  
山本 光孝

## (外科系111名)

浦原 啓司  
古川 貢之  
堀瀬 明  
古川浩二郎  
曾我 欣治  
三浦 崇  
田山 崇基  
宮本 伸二

## (小児系14名)

上野健太郎  
須田 憲治  
八浪 浩一  
牛ノ濱大也  
武口 真広  
山村健一郎

## (基礎系9名)

青木 浩樹  
筒井 正人  
赤崎 雄一  
二宮 利治  
有馬 久富  
八尋 英二  
有馬勇一郎  
今泉 聡  
加藤 誠也

## (女性25名)

秋好久美子  
落合 由恵  
永田 春乃  
船越 祐子  
渡邊 望  
石北 綾子  
窪田佳代子  
津田 有輝  
南 貴子  
石原 綾乃  
小島 聡子  
西坂 麻里  
森戸 夏美  
伊藤 美和  
小吉 里枝  
平川今日子  
山元 美美  
岩瀧 麻衣  
白木 綾  
深水 亜子  
吉田 和代  
大塚 麻樹  
武居明日美  
福田 智子  
吉田 典子



# 日本循環器学会九州支部 各委員会およびワーキンググループ組織図

2024.7.1 現在

**<九州支部事務局>**  
 実務担当 佐藤大輔  
 事務担当 平田梨香、臼井沙織  
 (長崎大学)

**<グアイバーシティ委員会>**  
 委員長 小川正浩  
 副委員長 伊藤美和  
 委員 秋好久美子、榎本美佳、河野律子、岸拓弥、窪田佳代子、辻田賢一、中島夏奈、永田春乃、長山友美、西坂麻里、深水亜子、南貴子、渡邊望  
 事務局 野田恵里 (福岡大学)

**<あり方委員会>**  
 委員長 高橋尚彦  
 委員 阿部弘太郎、大石充、海北幸一、片岡雅晴、岸拓弥、楠瀬賢也、塩瀬明、辻田賢一、野出孝一、福本義弘、吉田典子、前村浩二、三浦伸一郎、宮田昌明  
 各責任者 (グアイバーシティ講演、研修医教育セミナー、若手ハートチームセッション、ACHD セミナー)  
 今回地方会会長、次回地方会会長 事務局 平田梨香、臼井沙織  
 (九州支部事務局)

**<ACHD 診療連絡協議会>**  
 委員長 塩瀬明  
 協議員 池宮城秀一、井福俊九、大石充、大城克彦、海北幸一、熊本崇、森原義典、兒玉祥彦、齊藤聖多郎、坂口修平、坂本一郎、佐川浩一、佐藤幸治、須田憲治、園田拓道、高橋尚彦、武口真広、田代克弥、辻田賢一、永田稔、中矢代真美、野出孝一、深江宏治、福本義弘、前村浩二、松尾倫、松葉智之、宮田健二、宗内淳、八浪浩一、山崎啓子、山村健一郎、吉牟田剛  
 事務局代行 平田梨香、臼井沙織  
 (九州支部事務局)

**<九州支部対策基本法・5カ年計画実行WG>**  
 委員長 辻田賢一  
 副委員長 前村浩二  
 委員 大石充、片岡雅晴、海北幸一、高橋尚彦、野出孝一、福本義弘、三浦伸一郎、池宮城秀一、井手口武史、伊藤章吾、井上洋平、近藤秀和、志賀悠平、篠原啓介、鍋嶋洋裕  
 事務局 花谷信介 (熊本大学)  
 菊池章代 (熊本大学)

**<予防委員会>**  
 委員長 手嶋 泰之  
 委員 大津友紀、窪園琢郎、古賀純一郎、武田由香、中島菜穂子、永富裕太、松浦祐之介、山本英一郎  
 事務局 林 雅恵 (大分大学)

**<心肺養生法普及委員会>**  
 委員長 平井信孝  
 委員 千原敬明、河島英夫、坂本和生、井上宏明、的場哲哉、宮田健二、吉田和代  
 オフザパー 伊瀬知一美 (熊本地域医療センター)

**<若手活性化委員会>**  
 委員長 本間大博  
 副委員長 佐藤大輔  
 委員 安心院法樹、落合朋子、小林貴大、齋藤聖多郎、庄島耀子、水光洋輔、末松保憲、平峯温子、深水友梨恵、宮城文音、山本正啓  
 事務局代行 永住五月 (福岡大学)

**<循環器連合九州支部WG>**  
 委員長 宮田昌明  
 委員 岩淵成志、甲斐久史、河野浩章、園田信成、高橋尚彦、辻田賢一、鶴田敏博、福本義弘、三浦伸一郎、横井宏佳、和田秀一  
 事務局代行 徳重みゆき (鹿児島大学)

**<災害対策本部>**  
 委員長 掃本誠治  
 副委員長 平井信孝 (ITC 幹事)  
 災害発生時の緊急メンバー  
 九州支部全役員(役員・幹事・監事)  
 小林欣夫 (日循代表理事)、  
 天野哲也 (日循災害対策危機管理委員長)、  
 石井秀樹 (日循災害対策危機管理副委員長)、  
 稲葉太郎 (日循災害対策危機管理委員会事務担当者)  
 日循ITC 事務担当者  
 事務局 平田梨香、臼井沙織 (九州支部事務局)

# 第56回九州地方会循環器専門医のための 教育セッション開催のお知らせ

---

第56回九州地方会循環器専門医のための教育セッションを下記の要項で開催いたします。  
出席者には、専門医認定のための3単位が認められます。循環器専門医以外の先生方の聴講も歓迎いたします。多数ご出席いただきますよう、ご案内申し上げます。

第137回日本循環器学会九州地方会  
会 長 高橋 尚彦

## ○教育セッション1 (10:20~11:05)

A会場 (1F フィルハーモニアホール)

### 「大動脈治療の最前線」

座長：和田 秀一 (福岡大学医学部 心臓血管外科学)

演者：宮本 伸二 (大分大学医学部 心臓血管外科)

## ○教育セッション2 (11:05~11:50)

A会場 (1F フィルハーモニアホール)

### 「多様化する循環器診療」

座長：高橋 尚彦 (大分大学医学部 循環器内科・臨床検査診断学講座)

演者：阿部弘太郎 (九州大学大学院医学研究院 循環器内科学)

## 会長企画

---

【時間】 15:00～16:50      【会場】 A 会場（1F フィルハーモニアホール）

### テーマ：九州内の Brugada 症候群，早期再分極症候群 －こんな患者さん経験しました－

座長：高橋 尚彦（大分大学医学部 循環器内科・臨床検査診断学講座）

深田 光敬（九州大学病院 血液・腫瘍・心血管内科）

コメンテーター：古山准二郎（済生会熊本病院 心臓血管センター）

向井 靖（福岡赤十字病院・循環器内科）

山口 尊則（佐賀大学医学部 循環器内科）

#### 「Brugada 症候群と発熱」

演者：荻ノ沢泰司（産業医科大学 第二内科）

#### 「Brugada 症候群のリスク層別化－運動負荷心電図の有用性－」

演者：劔 卓夫（済生会熊本病院 循環器内科）

#### 「早期再分極心電図所見の多様性と臨床意義」

演者：大江 征嗣（久留米大学医学部 内科学講座心臓血管内科部門）

#### 「早朝の薬物負荷試験が治療選択に有用であった早期再分極症候群患者の一例」

演者：篠原 徹二（大分大学医学部 循環器内科・臨床検査診断学講座）

## 第21回ダイバーシティ講演

---

【時間】 9:10～10:40      【会場】 C 会場（1F 中会議室）

### テーマ：考えていますか？皆さんのダイバーシティ

座長：倉岡 彩子（福岡市立こども病院 循環器科）

秋好久美子（大分大学医学部循環器内科・臨床検査診断学講座）

#### 「『ACHD 患者の自立への不安と就労支援』～病気を乗り越えていく子どもたち といっしょに私たちにできること～」

演者：檜垣 高史（愛媛大学大学院医学系研究科 地域小児・周産期学講座 / 移行期・成人先天性  
心疾患センター）

#### 「心疾患患者の就労と治療の両立支援：現状と課題」

演者：荻ノ沢泰司（産業医科大学 第二内科）

#### 「心臓疾患患者として生きて今思うこと」

演者：西村 元之（大分大学医学部附属病院循環器内科 外来患者様）

## 第14回 ACHD セッション

---

【時間】 13:20～14:50      【会場】 A 会場（1F フィルハーモニアホール）

### テーマ：体心室右室と心不全—薬物治療から心臓移植まで—

座長：山村健一郎（九州大学病院 小児科）  
児玉 浩幸（大分大学医学部 循環器内科・臨床検査診断学講座）

#### 「心不全の標準的薬物治療」

演者：肥後 太基（医療法人社団ゆみの わかばハートクリニック）

#### 「体心室右室心不全への薬物治療」

演者：石北 綾子（九州大学病院 循環器内科）

#### 「体心室右室機能不全に対する治療戦略～LVAD、心臓移植を含めて」

演者：藤野 剛雄（九州大学大学院医学研究院 重症心肺不全講座 / 九州大学病院循環器内科）

## 第15回研修医教育セミナー

---

【時間】 15:00～16:40      【会場】 B 会場（3F 国際会議室）

### テーマ：心エコー

総合司会：佐藤 大輔（長崎大学病院 循環器内科）

#### 「【特別講演】僧帽弁のはなし：解剖と病態から読み解く心エコー図診断」

座長：齋藤聖多郎（大分大学医学部 循環器内科・臨床検査診断学講座）

演者：渡邊 望（宮崎大学医学部 機能制御学講座 循環動態生理学分野）

#### 「クイズ大会」

座長：落合 朋子（社会医療法人財団白十字会 佐世保中央病院 循環器内科）

小林 貴大（産業医科大学 第二内科）

# 若手ハートチームセッション

---

【時間】 13:20～14:50      【会場】 B会場（3F 国際会議室）

## テーマ：ハートチームで取り組む新しい診療報酬加算制度

座長：坂本 隆史（九州大学病院）  
松川 龍一（日本赤十字社福岡赤十字病院 循環器内科）

### 「循環器多職種診療に関連する診療報酬加算」

演者：長友 大輔（済生会福岡総合病院）

### 「急性期リハビリテーション加算と現状」

演者：金丸 隼（済生会福岡総合病院 リハビリテーション部）

### 「在宅療養指導料」

演者：佐藤 寛子（大分県立病院 看護部）

### 「心不全薬薬連携元年～大きなチャンスがやってきた～」

演者：遠山 潤（熊本大学病院 薬剤部）

### 「心不全緩和ケア診療加算について」

演者：中島菜穂子（久留米大学病院）

# 予防委員会企画 心不全療養指導士セッション

---

【時間】 9:40～11:10      【会場】 F会場（B1F リハーサル室）

## テーマ：急性期から慢性期へ 多職種でつなぐシームレスケア

座長：手嶋 泰之（大分大学医学部先進医療科学科）  
大津 友紀（福岡大学 薬学部 病院薬学）

### 「心不全ポイントを活用した心不全管理のとりくみ」

演者：米津 圭佑（大分大学医学部附属病院 循環器内科）

### 「急性期病院“だからできる”心不全療養指導」のその後」

演者：高橋 啓介（大分市医師会立アルメイダ病院 看護部）

### 「在宅での心不全療養指導の実際～心不全ポイントと訪問看護」

演者：原 光明（訪問看護ステーション オリナス）

### 「コミュニケーションが奏でる心不全包括ケアの取り組み」

演者：岩尾 誠也（宇佐高田医師会病院 リハビリテーション課）

### 「心疾患ケアチームの活動～薬薬連携の取り組み～」

演者：野中 康代（臼杵市医師会立コスモス病院 薬剤部）

### 「手引書」の向こう側へ～保険薬局から始める心不全地域連携とは～」

演者：服部 和人（平成堂薬局 蒲池店）

## 日循地方会・心リハ地方会合同セッション

---

【時間】 13:20～14:50      【会場】 F 会場（B1F リハーサル室）

### テーマ：心不全の包括ケア

座長：舩友 一洋（臼杵市医師会立コスモス病院）  
ディスカスタント：財前 博文（大分県厚生連鶴見病院）  
宮本 宣秀（大分三愛メディカルセンター）  
竹村 仁（臼杵市医師会立コスモス病院）

「心不全診療における「患者さんを支える多角的アプローチとは」  
～大阪心不全地域医療連携の会の取り組みについて～」

演者：竹谷 哲（医療法人竹谷クリニック理事長 / 大阪心不全地域医療連携の会代表幹事）

「大分県心不全対策推進事業と大分県心不全包括ケアカンファレンスの取り組み」

演者：立川 洋一（社会医療法人関愛会大東よつば病院）

## 心不全療養指導士 Café

---

【時間】 15:10～16:40      【会場】 F 会場（B1F リハーサル室）

### テーマ：入院を繰り返す心不全 ～あなたならどうしますか～

座長：高橋 啓介（大分市医師会立アルメイダ病院 看護部）  
吉川真由美（社会医療法人関愛会 訪問看護ステーション よつば）

「症例提示」

演者：原 光明（訪問看護ステーション オリナス）

## キッズ企画

---

【時間】 11:20～12:20      【会場】 H 会場（B1F 小会議室2+3）

### 小学生対象減塩セミナー

「おいしく食べよう！上手に食べよう！」

共催：味の素株式会社

# 共催セミナー

---

## スポンサードセミナー1 (11:20~12:10)

C会場 (1F 中会議室)

座長：楠瀬 賢也 (琉球大学 循環器・腎臓・神経内科学講座)

### 「HFpEF に合併した心房細動のアブレーション」

演者：福井 暁 (大分大学医学部 循環器内科・臨床検査診断学講座)

### 「難治性心房細動の治療法の探究」

演者：三上 剛 (宗像水光会総合病院 循環器科)

共催：日本光電工業株式会社

## スポンサードセミナー2 (11:20~12:10)

D会場 (3F 小会議室31)

座長：油布 邦夫 (大分赤十字病院 循環器内科)

### 「心房細動と心不全の相互関係性と最新エビデンスから治療戦略を考える」

演者：坂本 隆史 (九州大学大学院医学研究院 循環器内科学)

共催：プリストル・マイヤーズ スクイブ株式会社/ファイザー株式会社

## スポンサードセミナー3 (11:20~12:10)

F会場 (B1F リハーサル室)

### テーマ：心臓突然死一次予防～着用型自動除細動器(WCD)の有用性～

座長：足利 敬一 (宮崎市郡医師会病院 心臓病センター 循環器内科)

### 「当院における着用型自動除細動器(WCD)使用の現状～WCDの一次予防目的での使用経験について～」

演者：篠原 徹二 (大分大学医学部 循環器内科・臨床検査診断学講座)

### 「心筋症におけるWCDの治療戦略」

演者：小島 聡子 (鹿児島大学病院 心臓血管内科)

共催：旭化成ゾールメディカル株式会社

## ランチョンセミナー1 (12:20～13:10)

A会場 (1F フィルハーモニアホール)

座長：高橋 尚彦 (大分大学医学部 循環器内科・臨床検査診断学講座)

「心不全に潜む心アミロイドーシス～大分県の取り組み～」

演者：齋藤聖多郎 (大分大学医学部 循環器内科・臨床検査診断学講座)

「不整脈医が見つかる ATTR-CM ～早期診断のススメ～」

演者：近藤 秀和 (大分大学医学部 循環器内科・臨床検査診断学講座)

共催：ファイザー株式会社

## ランチョンセミナー2 (12:20～13:10)

B会場 (3F 国際会議室)

座長：野出 孝一 (佐賀大学医学部・内科)

「循環器診療のトータルマネジメント ～ステージ A から診る心不全治療～」

演者：志賀 悠平 (福岡大学病院 循環器内科)

共催：ノバルティスファーマ株式会社

## ランチョンセミナー3 (12:20～13:10)

C会場 (1F 中会議室)

座長：大石 充 (鹿児島大学大学院医歯学総合研究科 心臓血管・高血圧内科学)

「左室肥大合併高血圧の治療 ESES-LVH 試験からみたエサキセレノンへの期待」

演者：辻田 賢一 (熊本大学大学院生命科学研究部 循環器内科学)

共催：第一三共株式会社

## ランチョンセミナー4 (12:20～13:10)

D会場 (3F 小会議室31)

座長：宮田 昌明 (鹿児島大学医学部 保健学科)

「心不全のトータルマネジメント～当院での心不全医療連携を含めて～」

演者：福本 義弘 (久留米大学医学部 内科学講座心臓・血管内科部門)

共催：アストラゼネカ株式会社／小野薬品工業株式会社

## ランチョンセミナー5 (12:20～13:10)

F会場 (B1F リハーサル室)

テーマ：高齢者の心房細動～早期発見×早期治療の重要性～

座長：片岡 雅晴 (産業医科大学病院 循環器内科)

「大分県の後期高齢者における隠れ心房細動の実態」

演者：佐藤 弘樹 (大分大学医学部附属病院 循環器内科・臨床検査診断学講座)

「高齢社会における心房細動の早期介入：薬物治療とカテーテルアブレーションの役割」

演者：大江 征嗣 (久留米大学病院 心臓・血管内科)

共催：ジョンソン・エンド・ジョンソン株式会社



## ティータイムセミナー1 (13:20~14:10)

C会場 (1F 中会議室)

座長：阿部弘太郎 (九州大学大学院医学研究院 循環器内科学)

「心不全診療におけるペルイシグアトの役割と今後の展開」

演者：窪菌 琢郎 (鹿児島大学病院 心臓血管内科)

共催：バイエル薬品株式会社

## ティータイムセミナー2 (14:20~15:10)

C会場 (1F 中会議室)

座長：海北 幸一 (宮崎大学医学部内科学講座 循環器・腎臓内科学分野)

「心血管合併症予防につながる糖尿病治療メカニズムを識る」

演者：坂東 泰子 (三重大学大学院 医学系研究科 基礎医学系講座 分子生理学)

共催：MSD 株式会社／ノボノルディスクファーマ株式会社

## ティータイムセミナー3 (13:20~14:10)

D会場 (3F 小会議室31)

座長：三浦伸一郎 (福岡大学医学部 心臓・血管内科学講座)

「見逃していませんか？循環器内科医が診察している希少疾患  
～虚血性心疾患に潜む家族性高コレステロール血症ホモ接合体～」

演者：斯波真理子 (大阪医科薬科大学 循環器センター)

共催：Ultragenyx Japan 株式会社

## ティータイムセミナー4 (14:20~15:10)

D会場 (3F 小会議室31)

座長：前村 浩二 (長崎大学大学院医歯薬学総合研究科 循環器内科学)

「心・腎・代謝関連のトータルマネジメントにおける骨格筋と SGLT2阻害薬の役割を考える」

演者：泉家 康宏 (熊本大学大学院生命科学研究部 循環器内科学)

共催：日本ベーリンガーインゲルハイム株式会社／日本イーライリリー株式会社

# プログラム

## A 会場 (1F フィルハーモニアホール)

8:20~9:30

### YIA 臨床研究 (CR) セッション

座長：甲斐 久史 (久留米大学医療センター 循環器内科)

河野 浩章 (長崎大学大学院医歯薬学総合研究科 循環器内科学)

審査員：山口 尊則 (佐賀大学医学部 循環器内科)

杉原 充 (福岡大学病院 循環器内科)

伊藤 美和 (宮崎県立延岡病院 循環器内科)

岩瀧 麻衣 (産業医科大学 第2内科学)

#### YCR-1 リードレスペースメーカ植え込み後のペーシング誘発性心筋症についての検討

独立行政法人 国立病院機構 鹿児島医療センター 循環器内科

- 伊集院 駿、中別府 麻里、後藤 淳一、松本 洋之、園田 幸一郎、石川 裕輔、蔡 榮鴻、平峯 聖久、東 健作、田中 秀樹、片岡 哲郎、塗木 徳人、藪田 正浩

#### YCR-2 心臓造影 CT 検査における中隔中層遅延造影像の臨床的特徴と予後的意義

熊本大学病院 循環器内科

- 小國 哲也、泉家 康宏、九山 直人、花谷 信介、宇宿 弘輝、松澤 泰志、山本 英一郎、辻田 賢一

#### YCR-3 心臓再同期療法後の慢性心不全患者におけるポリファーマシーが臨床転帰に及ぼす影響

大分大学 医学部 循環器内科・臨床検査診断学講座

- 小野 佑馬、近藤 秀和、原田 泰輔、油布 邦夫、佐藤 弘樹、御手洗 和毅、米津 圭佑、田原 功道、秋岡 秀文、高橋 尚彦

#### YCR-4 同種造血幹細胞移植が運動耐容能に与える影響

1) 九州大学病院 血液・腫瘍・心血管内科、2) 九州大学病院 リハビリテーション部

- 森山 祥平<sup>1)</sup>、近藤 萌<sup>1)</sup>、稗田 道成<sup>1)</sup>、阿波村 龍一<sup>2)</sup>、徐 理華<sup>1)</sup>、調 宗一郎<sup>1)</sup>、鳥谷 亮平<sup>1)</sup>、池田 恵<sup>1)</sup>、藤田 一允<sup>1)</sup>、森 康雄<sup>1)</sup>、深田 光敬<sup>1)</sup>、加藤 浩次<sup>1)</sup>、赤司 浩一<sup>1)</sup>

#### YCR-5 トランスサイレチン型心アミロイドーシス患者における心房細動アブレーション後の予後

1) 国立病院機構九州医療センター 循環器内科、2) 九州大学病院 循環器内科、3) 済生会福岡総合病院 循環器内科、4) 麻生飯塚病院 循環器内科、5) 聖マリア病院 循環器内科、6) 松山赤十字病院 循環器内科、7) 福岡赤十字病院 循環器内科、8) 福岡看護大学

- 矢加部 大輔<sup>1)</sup>、井上 修二郎<sup>1)</sup>、坂本 和生<sup>2)</sup>、高瀬 進<sup>2)</sup>、野副 純世<sup>3)</sup>、萬納寺 洋士<sup>3)</sup>、田中 敬士<sup>4)</sup>、長岡 和宏<sup>5)</sup>、盛重 邦雄<sup>6)</sup>、河合 俊輔<sup>7)</sup>、中村 俊博<sup>1)</sup>、樗木 晶子<sup>8)</sup>、向井 靖<sup>7)</sup>、阿部 弘太郎<sup>2)</sup>

## YCR-6 肥大型心筋症に合併した心房細動・心房頻拍に対するカテーテルアブレーション後の再発リスク因子の検討

- 1) 九州大学病院 循環器内科、2) 済生会福岡総合病院 循環器内科、3) 飯塚病院 循環器内科、  
4) 雪の聖母会 聖マリア病院 循環器内科、5) 九州医療センター 循環器内科、  
6) 福岡市民病院 循環器内科、7) 宗像水光会総合病院 循環器科、8) 済生会二日市病院 循環器内科、  
9) 福岡赤十字病院 循環器内科

- 横山 博毅<sup>1)</sup>、渡部 僚<sup>1)</sup>、長山 友美<sup>1)</sup>、高瀬 進<sup>1)</sup>、坂本 和生<sup>1)</sup>、萬納寺 洋士<sup>2)</sup>、  
野副 純世<sup>2)</sup>、田中 敬士<sup>3)</sup>、長岡 和宏<sup>4)</sup>、矢加部 大輔<sup>5)</sup>、井上 修二郎<sup>5)</sup>、中村 俊博<sup>5)</sup>、  
康 憲史<sup>6)</sup>、三上 剛<sup>7)</sup>、河野 佑貴<sup>8)</sup>、河合 俊輔<sup>9)</sup>、向井 靖<sup>9)</sup>、阿部 弘太郎<sup>1)</sup>

9:30~10:10

## YIA 基礎研究 (TR) セッション

座長：廣岡 良隆 (福岡山王病院/国際医療福祉大学)

近藤 秀和 (大分大学医学部 循環器内科・臨床検査診断学講座)

審査員：鶴田 敏博 (宮崎大学医学部 血液・血管先端医療学講座)

泉家 康宏 (熊本大学大学院 生命科学研究部 循環器内科学)

池田 聡司 (長崎大学病院 脳卒中・心臓病等総合支援センター)

古賀純一郎 (産業医科大学医学部 第2内科学)

## YTR-1 HFpEF における小胞体ストレス起因性カルシウム動態異常による PDE 1A 活性化の病態生理学的役割

九州大学大学院医学研究院 循環器内科学

- 甲斐 敬士、橋本 亨、中嶋 俊輔、諫山 孔一、野田 英里、諫山 耀子、池田 佑貴、  
末永 知康、豊原 貴之、西村 遼平、三宅 諒、筒井 好知、山本 泰史、吉田 賢明、  
香月 俊輔、松島 将士、絹川 真太郎、阿部 弘太郎

## YTR-2 血糖変動による心外膜脂肪組織の炎症性促進と心筋へ及ぼす影響

1) 大分大学 医学部 循環器内科・臨床検査診断学講座、2) 大分大学 医学部 心臓血管外科学講座

- 高野 正幸<sup>1)</sup>、山崎 大央<sup>1)</sup>、高橋 正起<sup>1)</sup>、原田 泰輔<sup>1)</sup>、近藤 秀和<sup>1)</sup>、安部 一太郎<sup>1)</sup>、  
手嶋 泰之<sup>1)</sup>、宮本 伸二<sup>2)</sup>、高橋 尚彦<sup>1)</sup>

## YTR-3 AT1受容体とスカベンジャー受容体連関に伴うミトコンドリア質管理の心・血管・骨格筋疾患における役割

1) 鹿児島大学大学院医歯学総合研究科 心臓血管・高血圧内科学、

2) 独立行政法人国立病院機構 南九州病院 循環器内科、

3) 独立行政法人国立病院機構 南九州病院 臨床研究部、4) 鹿児島県立北薩病院 循環器内科

- 上坊 翔太<sup>1)</sup>、池田 義之<sup>2,3)</sup>、内門 義博<sup>4)</sup>、窪蘭 琢郎<sup>1)</sup>、大石 充<sup>1)</sup>

10:20~11:05 **教育セッション 1**

座長：和田 秀一（福岡大学医学部 心臓血管外科学）

- ES1 **大動脈治療の最前線**  
大分大学医学部 心臓血管外科  
○宮本 伸二

11:05~11:50 **教育セッション 2**

座長：高橋 尚彦（大分大学医学部 循環器内科・臨床検査診断学講座）

- ES2 **多様化する循環器診療**  
九州大学大学院医学研究院 循環器内科学  
○阿部 弘太郎

12:20~13:10 **ランチョンセミナー 1**

座長：高橋 尚彦（大分大学医学部 循環器内科・臨床検査診断学講座）

- LS1-1 **心不全に潜む心アミロイドーシス～大分県の取り組み～**  
大分大学医学部 循環器内科・臨床検査診断学講座  
○齋藤 聖多郎
- LS1-2 **不整脈医が見つかる ATTR-CM ～早期診断のススメ～**  
大分大学医学部 循環器内科・臨床検査診断学講座  
○近藤 秀和

共催：ファイザー株式会社

13:20~14:50 **第14回 ACHD セッション**

座長：山村健一郎（九州大学病院 小児科）  
児玉 浩幸（大分大学医学部 循環器内科・臨床検査診断学講座）

**テーマ：体心室右室と心不全・薬物治療から心臓移植まで**

- ACHD-1 **心不全の標準的薬物治療**  
医療法人社団ゆみの わかばハートクリニック  
○肥後 太基

**ACHD-2 体心室右室心不全への薬物治療**

九州大学病院 循環器内科

○石北 綾子

**ACHD-3 体心室右室機能不全に対する治療戦略～LVAD、心臓移植を含めて**

九州大学大学院医学研究院 重症心肺不全講座 / 九州大学病院循環器内科

○藤野 剛雄

15:00～16:50

**会長企画****テーマ：九州内の Brugada 症候群，早期再分極症候群**

－こんな患者さん経験しました－

座長：高橋 尚彦 (大分大学医学部 循環器内科・臨床検査診断学講座)

深田 光敬 (九州大学病院 血液・腫瘍・心血管内科)

コメンテーター：古山准二郎 (済生会熊本病院 心臓血管センター)

向井 靖 (福岡赤十字病院・循環器内科)

山口 尊則 (佐賀大学医学部 循環器内科)

**CSP-1 Brugada 症候群と発熱**

産業医科大学 第二内科

○荻ノ沢 泰司

**CSP-2 Brugada 症候群のリスク層別化－運動負荷心電図の有用性－**

済生会熊本病院 循環器内科

○劔 卓夫

**CSP-3 早期再分極心電図所見の多様性と臨床意義**

久留米大学医学部 内科学講座心臓血管内科部門

○大江 征嗣

**CSP-4 早朝の薬物負荷試験が治療選択に有用であった早期再分極症候群患者の一例**

大分大学医学部 循環器内科・臨床検査診断学講座

○篠原 徹二

## B 会場 (3F 国際会議室)

8:20~9:00

### 研修医セッション 1

座長：絹川真太郎 (九州大学医学部 循環器内科)

井手口武史 (宮崎大学医学部附属病院 循環器内科)

審査員：上運天 均 (オアシス第一病院 循環器内科)

川添 晋 (鹿児島大学大学院医歯学総合研究科 心血管病予防分析学)

木村 優一 (国立病院機構熊本医療センター 循環器内科)

山下恵里香 (医療法人 青仁会 池田病院 循環器内科)

#### RS-1 敗血症に続発した QT 延長症候群とそれに伴う Torsades de Pointes 型心室頻拍 (TdP) を生じた症例

健和会大手町病院

○吉原 七海、田場 正直、鐘ヶ江 靖夫、今田 紘一郎

#### RS-2 著明な異常所見に目を奪われ、背景疾患の発見が遅れた急性心不全症例

1) 佐賀大学医学部附属病院 卒後臨床研修センター、2) 佐賀大学医学部附属病院 循環器内科、  
3) 佐賀大学医学部附属病院 心臓血管外科

○宇野 純加<sup>1)</sup>、横井 研介<sup>2)</sup>、諸隈 宏之<sup>3)</sup>、蒲原 啓司<sup>3)</sup>、野出 孝一<sup>2)</sup>

#### RS-3 高強度運動誘発性低酸素血症を呈する二次性心房中隔欠損症の一例

大分大学医学部 循環器内科・臨床検査診断学講座

○高橋 妥維、山内 秀一郎、小野 慎平、財前 拓人、福田 智子、江崎 かおり、高橋 尚彦

#### RS-4 高度肥満を背景に高アルドステロンを伴う高血圧症及びうつ血性心不全を呈した一例

1) 社会保険田川病院、2) 社会保険田川病院 循環器内科、3) 社会保険田川病院 糖尿病内分泌内科、  
4) 久留米大学医学部内科学講座 心臓血管内科部門、  
5) 久留米大学医学部内科学講座 内分泌代謝内科部門、6) 久留米大学医学部医化学講座

○江上 大祐<sup>1)</sup>、松本 泰治<sup>2,4)</sup>、出宮 睦之<sup>3,5)</sup>、中尾 英智<sup>2,4)</sup>、野村 政爾<sup>2,6)</sup>、四方 雅人<sup>3,5)</sup>、  
迫 智基<sup>5)</sup>、黒松 肇<sup>1)</sup>

#### RS-5 高齢女性の難治性心不全に対して CRT へのアップグレードが奏功した一例

1) 佐賀県医療センター好生館 総合教育研修センター、2) 佐賀県医療センター好生館 循環器内科

○片岡 あかり<sup>1)</sup>、西村 優希<sup>2)</sup>、安心院 法樹<sup>2)</sup>、兼田 浩平<sup>2)</sup>、柿本 洋介<sup>2)</sup>、神下 耕平<sup>2)</sup>、  
大坪 豊和<sup>2)</sup>、櫻山 国宣<sup>2)</sup>、吉田 敬規<sup>2)</sup>

9:00~9:50

## 研修医セッション 2

座長：横井 宏佳（福岡山王病院 循環器センター）  
園田 信成（佐賀大学医学部附属病院 循環器内科）  
審査員：栗山 根廣（宮崎市郡医師会病院 心臓病センター）  
麻生 宣子（大分市医師会立アルメイダ病院 循環器内科）  
井上修二郎（国立病院機構九州医療センター 循環器内科）  
古閑 靖章（大分県立病院 循環器内科）

### RS-6 左室中隔切除術が奏効した若年者の閉塞性肥大型心筋症の一例

1) 公益財団法人 慈愛会 今村総合病院、  
2) 独立行政法人 国立病院機構 鹿児島医療センター 循環器内科

○宇都宮 沙代<sup>1)</sup>、伊集院 駿<sup>2)</sup>、後藤 淳一<sup>2)</sup>、松本 洋之<sup>2)</sup>、園田 幸一郎<sup>2)</sup>、石川 裕輔<sup>2)</sup>、  
馬場 善政<sup>2)</sup>、蔡 榮鴻<sup>2)</sup>、平峯 聖久<sup>2)</sup>、東 健作<sup>2)</sup>、田中 秀樹<sup>2)</sup>、塗木 徳人<sup>2)</sup>、菌田 正浩<sup>2)</sup>

### RS-7 大量シクロフォスファミドを含む化学療法後に急性心膜心筋炎を発症した一例

1) 国立病院機構熊本医療センター、2) 国立病院機構熊本医療センター 循環器内科

○池上 大樹<sup>1)</sup>、木村 優一<sup>2)</sup>、有馬 義博<sup>2)</sup>、玉野井 俊介<sup>2)</sup>、山村 智<sup>2)</sup>、片山 哲治<sup>2)</sup>、  
松原 純一<sup>2)</sup>、田山 信至<sup>2)</sup>

### RS-8 心嚢液中 ADA 高値から診断、治療に至った結核性心膜炎の1例

佐世保中央病院

○一瀬 紘大、落合 朋子、松村 一騎、中尾 功二郎、木崎 嘉久

### RS-9 左室流出路狭窄を伴うタコつぼ型心筋症に大動脈バルーンパンピングを挿入し大動脈・左室同時圧測定した1例

福岡徳洲会病院

○杉本 一平、芝 翔、中山 大輔、中村 洸介、井口 創、三浦 光年、下村 英紀

### RS-10 血管周囲に限局的なアミロイド沈着を認め、冠微小循環障害を呈した ATTR 型心アミロイドーシスの一例

1) 宮崎大学医学部付属病院 卒後臨床研修センター、  
2) 宮崎大学医学部内科学講座 循環器・腎臓内科学分野、  
3) 宮崎大学医学部 血液・血管先端医療学講座

○森 夢実<sup>1)</sup>、水光 洋輔<sup>2)</sup>、棚橋 利貴<sup>2)</sup>、内田 暁子<sup>2)</sup>、山本 紗子<sup>2)</sup>、田中 浩喜<sup>2)</sup>、  
小牧 聡一<sup>2)</sup>、山口 昌志<sup>2)</sup>、森林 耕平<sup>2)</sup>、井手口 武史<sup>2)</sup>、松浦 祐之介<sup>2)</sup>、鶴田 敏博<sup>3)</sup>、  
海北 幸一<sup>2)</sup>

### RS-11 好酸球性多発血管炎性肉芽腫症 (EGPA) の併発が強く疑われた好酸球性心筋炎の一例

国立病院機構 熊本医療センター

○下田 晃裕、有馬 義博、玉野井 俊介、山村 智、木村 優一、片山 哲治、松原 純一、  
田山 信至

座長：安藤 献児（小倉記念病院 循環器内科）  
 油布 邦夫（大分赤十字病院 循環器内科）  
 審査員：的場 哲哉（九州大学医学部 循環器内科）  
 山元 芙美（山元記念病院 循環器内科）  
 松浦 広英（福岡赤十字病院 循環器内科）  
 夏秋 政浩（佐賀大学医学部 循環器内科）  
 田原 功道（大分大学医学部附属病院 循環器内科・臨床検査診断学講座）

**RS-12 本態性血小板血症を有する若年女性に発症した急性心筋梗塞の一例**

独立行政法人国立病院機構福岡東医療センター

○柴垣 実央、新地 まろか、佐藤 義裕、藤田 泰裕、升井 志保、入江 圭、中村 洋文、  
 小池 明広

**RS-13 ほぼ同時期に発症したと思われた甲状腺機能亢進症と冠攣縮性狭心症の1例**

社会医療法人天神会 新古賀病院

○須山 和樹、山本 昂史、原口 和樹、折田 義也、古賀 久士、川崎 友裕

**RS-14 全身性エリテマトーデスによる多様な症状により診断に苦慮した冠攣縮性狭心症の一例**

熊本大学病院

○西 隆寛、山本 正啓、松澤 泰志、花谷 信介、平川 今日子、石井 正将、有馬 勇一郎、  
 辻田 賢一

**RS-15 LMT スtent近位端の中等度再狭窄に対して FFR による評価が有用であった労作性狭心症の一例**

佐世保中央病院

○川村 莉世、落合 朋子、松村 一騎、中尾 功二郎、木崎 嘉久



10:30~11:00 研修医セッション 4

座長：片岡 雅晴 (産業医科大学医学部 第2内科学)  
榎本 美佳 (久留米大学 人間健康学部スポーツ医科学科)  
審査員：深水 亜子 (久留米大学医学部 内科学講座心臓・血管内科部門)  
大谷 規彰 (国立病院機構九州医療センター 循環器内科)  
中路 俊 (長崎大学大学院医歯薬学総合研究科 心臓血管外科)  
加藤 悠太 (福岡大学医学部 心臓・血管内科学講座)  
千葉 章代 (医療法人祥仁会 西諫早病院 循環器内科)

RS-16 大動脈解離に合併した虚血性腸炎で、大量補液を要した一例

1) 唐津赤十字病院 初期臨床研修医、2) 佐賀大学医学部 循環器内科  
○稲富 梨紗<sup>1,2)</sup>、坂井 ひかり<sup>2)</sup>、吉岡 吾郎<sup>2)</sup>、野出 孝一<sup>2)</sup>

RS-17 鼠径部リンパ嚢胞を伴う深部静脈血栓症に対して IVC フィルターを留置した一例

1) 独立行政法人国立病院機構鹿児島医療センター 循環器内科、  
2) 独立行政法人国立病院機構鹿児島医療センター 心臓血管外科  
○森元 桃衣<sup>1)</sup>、田方 健人<sup>1)</sup>、今田 涼<sup>2)</sup>、金城 玉洋<sup>2)</sup>、片岡 哲郎<sup>1)</sup>

RS-18 RNF213関連血管病を特定し得た先天性末梢性肺動脈狭窄症による肺高血圧症患者の1例

産業医科大学 第2内科学  
○小原 由莉、瀬戸山 航史、竹尾 政宏、日高 敬介、河合 冬星、仲 悠太郎、岡部 宏樹、  
高津 博行、片岡 雅晴

12:20~13:10 ランチョンセミナー 2

座長：野出 孝一 (佐賀大学医学部・内科)

LS2 循環器診療のトータルマネジメント ～ステージ A から診る心不全治療～

福岡大学病院 循環器内科  
○志賀 悠平

共催：ノバルティスファーマ株式会社

13:20~14:50

## 若手ハートチームセッション

### テーマ：ハートチームで取り組む新しい診療報酬加算制度

座長：坂本 隆史（九州大学病院）

松川 龍一（日本赤十字社福岡赤十字病院 循環器内科）

#### YHT-1 循環器多職種診療に関連する診療報酬加算

済生会福岡総合病院

○長友 大輔

#### YHT-2 急性期リハビリテーション加算と現状

済生会福岡総合病院 リハビリテーション部

○金丸 隼

#### YHT-3 在宅療養指導料

大分県立病院 看護部

○佐藤 寛子

#### YHT-4 心不全薬薬連携元年～大きなチャンスがやってきた～

熊本大学病院 薬剤部

○遠山 潤

#### YHT-5 心不全緩和ケア診療加算について

久留米大学病院

○中島 菜穂子

15:00~16:40

## 第15回研修医教育セミナー

### テーマ：心エコー

総合司会：佐藤 大輔（長崎大学病院 循環器内科）

#### RES-1 【特別講演】僧帽弁のはなし：解剖と病態から読み解く心エコー図診断

座長：齋藤聖多郎（大分大学医学部 循環器内科・臨床検査診断学講座）

宮崎大学医学部 機能制御学講座 循環動態生理学分野

○渡邊 望

#### RES-2 クイズ大会

座長：落合 朋子（社会医療法人財団白十字会 佐世保中央病院 循環器内科）

小林 貴大（産業医科大学 第二内科）

## C 会場 (1F 中会議室)

8:20~9:10

### 女性研究者奨励賞セッション

座長：吉田 典子 (久留米大学保健管理センター 人間健康学部スポーツ医科学科)  
 吉田 和代 (佐賀大学医学部附属病院 卒後臨床研修センター)  
 審査員：中川 幹子 (医療法人親愛 天神クリニック)  
 安田 久代 (鹿児島大学病院 循環器内科)  
 森戸 夏美 (福岡大学病院 臨床検査・輸血部)  
 矢島あゆむ (佐賀大学医学部 循環器内科)  
 福田 智子 (大分大学医学部循環器内科・臨床検査診断学講座)

#### WS-1 ATTR 型心 amyloidosis における右心機能評価の予後予測因子としての検討

1) 熊本大学病院中央検査部、2) 熊本大学大学院生命科学研究部循環器内科学、  
 3) 熊本大学病院総合臨床研修センター

○宮崎 佳純<sup>1)</sup>、宇宿 弘輝<sup>1,2)</sup>、山本 紀子<sup>1)</sup>、西米 智子<sup>1)</sup>、森 大輔<sup>1)</sup>、九山 直人<sup>2)</sup>、  
 尾池 史<sup>2,3)</sup>、泉家 康宏<sup>2)</sup>、田中 靖人<sup>1)</sup>、辻田 賢一<sup>2)</sup>

#### WS-2 雌性 Dahl 食塩感受性ラットを用いた HFpEF モデルの確立

九州大学大学院医学研究院 循環器内科学

○中島 光香、篠原 啓介、松本 翔、中島 涼亮、吉田 大輔、小野 義恭、宮本 燎平、  
 橋本 亨、松島 将士、阿部 弘太郎

#### WS-3 超硫黄分子はオシメルチニブによる心筋ミトコンドリア機能障害を抑制する

1) 九州大学大学院医学研究院 病態修復内科学、2) 九州大学大学院薬学研究院 生理学分野、  
 3) 自然科学研究機構 生理学研究所 (生命創成探究センター) 心循環シグナル研究部門、  
 4) 九州大学病院 血液・腫瘍・心血管内科、5) 国立医薬品食品衛生研究所 薬理部

○近藤 萌<sup>1,2)</sup>、中村 祐也<sup>2)</sup>、加藤 百合<sup>2)</sup>、西村 明幸<sup>3)</sup>、伊藤 智哉<sup>2)</sup>、深田 光敬<sup>4)</sup>、  
 赤司 浩一<sup>1,4)</sup>、諫田 泰成<sup>5)</sup>、西田 基宏<sup>2,3)</sup>

#### WS-4 RER slopes と運動耐容能指標の関係性

1) 九州大学病院 検査部、2) 九州大学病院 血液・腫瘍・心血管内科、  
 3) 九州大学大学院医学研究院 臨床検査医学分野、4) 九州大学病院 循環器内科、  
 5) 九州大学大学院医学研究院 重症心肺不全講座、6) 九州大学病院 ハートセンター 生理検査部門、  
 7) 九州大学医学部

○黒川 咲紀<sup>1)</sup>、稗田 道成<sup>2,3)</sup>、絹川 真太郎<sup>4)</sup>、藤野 剛雄<sup>5)</sup>、山元 昇栄<sup>4)</sup>、福留 裕八<sup>6)</sup>、  
 橋本 亨<sup>4)</sup>、森山 祥平<sup>2)</sup>、池田 恵<sup>2)</sup>、近藤 萌<sup>2)</sup>、鳥谷 亮平<sup>2)</sup>、調 宗一郎<sup>2)</sup>、徐 理華<sup>2)</sup>、  
 今里 祐大<sup>7)</sup>、藤田 一允<sup>2)</sup>、深田 光敬<sup>2)</sup>、國崎 祐哉<sup>3)</sup>、阿部 弘太郎<sup>4)</sup>、赤司 浩一<sup>2)</sup>

## テーマ：考えていますか？皆さんのダイバーシティ

座長：倉岡 彩子（福岡市立こども病院 循環器科）

秋好久美子（大分大学医学部循環器内科・臨床検査診断学講座）

DL-1 『ACHD 患者の自立への不安と就労支援』～病気を乗り越えていく子どもたち  
とついに私たちにできること～

愛媛大学医学部 地域小児・周産期学講座

○檜垣 高史

## DL-2 心疾患患者の就労と治療の両立支援：現状と課題

産業医科大学 第二内科

○荻ノ沢 泰司

## DL-3 心臓疾患患者として生きて今思うこと

大分大学医学部附属病院循環器内科 外来患者様

○西村 元之

座長：西村 陽介（産業医科大学医学部 心臓血管外科）

青木 浩樹（久留米大学医学部 心臓・血管内科）

コメンテーター：横田 敦子（宮崎市郡医師会病院 心臓血管外科）

宮田 健二（JCHO 九州病院 循環器内科）

## O-1 無痛性の腹部大動脈瘤切迫破裂が原因と思われた失神の一例

北九州市立医療センター 循環器内科

○池内 雅樹、増永 智哉、永田 拓也、有村 賢一、沼口 宏太郎

## O-2 頸動脈超音波検査にてマカロニサインを認め高安動脈炎の診断に至った1例

大分循環器病院

○石井 悠海、岩淵 優毅、赤峰 康史郎、植村 徹也、柳井 陽介、秋満 忠郁

## O-3 BCG 膀胱内注入療法後に発生した結核性感染性胸部大動脈瘤に対する1手術例

1) 済生会福岡総合病院 心臓血管外科、2) 済生会福岡総合病院 病理診断科

○野間 通裕<sup>1)</sup>、森田 裕一<sup>1)</sup>、峰松 紀年<sup>1)</sup>、加藤 誠也<sup>2)</sup>

11:20~12:10 スポンサーードセミナー 1

座長：楠瀬 賢也（琉球大学 循環器・腎臓・神経内科学講座）

SS1-1 HFpEF に合併した心房細動のアブレーション

大分大学 循環器内科・臨床検査診断学講座

○福井 暁

SS1-2 難治性心房細動の治療法の探究

宗像水光会総合病院 循環器科

○三上 剛

共催：日本光電工業株式会社

12:20~13:10 ランチョンセミナー 3

座長：大石 充（鹿児島大学大学院医歯学総合研究科 心臓血管・高血圧内科学）

LS3 左室肥大合併高血圧の治療 ESES-LVH 試験からみたエサキセレノンへの期待

熊本大学大学院生命科学研究部 循環器内科学

○辻田 賢一

共催：第一三共株式会社

13:20~14:10 ティータイムセミナー 1

座長：阿部弘太郎（九州大学大学院医学研究院 循環器内科学）

TS1 心不全診療におけるベルイシグアトの役割と今後の展開

鹿児島大学病院 心臓血管内科 診療教授

○窪菌 琢郎

共催：バイエル薬品株式会社

14:20~15:10 ティータイムセミナー 2

座長：海北 幸一（宮崎大学医学部内科学講座 循環器・腎臓内科学分野）

TS2 心血管合併症予防につながる糖尿病治療メカニズムを識る

三重大学大学院 医学系研究科 基礎医学系講座 分子生理学

○坂東 泰子

共催：MSD 株式会社 / ノボルディスクファーマ株式会社

座長：菊池 幹 (JCHO 九州病院 循環器内科)

廣田 慧 (大分大学医学部 循環器内科・臨床検査診断学講座)

コメンテーター：脇坂 収 (国立病院機構 別府医療センター 循環器内科)

大家 辰彦 (山下循環器科内科 院長)

#### 0-4 長時間持続する特発性心室頻拍に伴う心機能低下に対してカテーテルアブレーション治療が有効であった一例

1) 大分県立病院 循環器内科、2) 大分大学医学部 循環器内科・臨床検査診断学講座

○新富 將央<sup>1)</sup>、篠原 徹二<sup>2)</sup>、古閑 靖章<sup>1)</sup>、古川 正一郎<sup>1)</sup>、岸田 峻<sup>1)</sup>、秋山 雄介<sup>1)</sup>、  
渋谷 優介<sup>1)</sup>、新宮 直人<sup>1)</sup>、長友 隆寛<sup>1)</sup>

#### 0-5 リードレスペースメーカーの追加植込みににおける検討

1) 鹿児島市立病院、2) 鹿児島大学医歯学総合研究科 心臓血管高血圧内科学

○平峯 温子<sup>1)</sup>、奥井 英樹<sup>1)</sup>、桶谷 直也<sup>1)</sup>、大石 充<sup>2)</sup>

#### 0-6 神経学的後遺症なく蘇生できたJ波症候群による心室細動

福岡県済生会二日市病院 循環器内科

○石川 智一、河野 佑貴、古澤 峻、由布 威雄、鬼塚 健、中村 亮、門上 俊明

#### 0-7 Gitelman 症候群に伴う難治性低 K 血症を誘因とした Torsade de pointes に心房ペーシングが有効であった一例

大分県立病院

○長友 隆寛、古川 正一郎、新宮 直人、岸田 峻、渋谷 優介、秋山 雄介、新富 將央、  
古閑 靖章

#### 0-8 心房細動 / 心房頻拍に対するカテーテルアブレーション後に両心房が無電位となったヘモクロマトーシスの症例

九州大学病院 循環器内科

○谷口 弦太郎、高瀬 進、細川 和也、長山 友美、坂本 和生、溝上 功明、神殿 幸、  
渡部 僚、横山 博毅、吉田 賢明、坂本 隆史、橋本 亨、松島 将士、香月 俊輔、  
阿部 弘太郎

16:10~16:45

一般演題「不整脈2」

座長：小川 正浩（福岡大学病院 循環器内科 / 臨床検査・輸血部）

戸伏 倫之（九州大学病院別府病院 内科）

コメンテーター：大庭 景介（友愛医療センター 循環器内科）

深江 学芸（長崎大学病院 循環器内科）

**O-9 MS に対する MVR 術後4年半後に三尖弁閉鎖不全症が悪化した一例**

1) 沖縄協同病院 心臓血管外科、2) 沖縄協同病院 循環器内科

○橋本 亘<sup>1)</sup>、東 理人<sup>1)</sup>、宗像 宏<sup>1)</sup>、澤紙 秀太<sup>2)</sup>、山内 昌喜<sup>2)</sup>

**O-10 2種類の long RP' 頻拍を合併した発作性上室頻拍の1例**

九州医療センター

○荒木 将裕、岡部 浩祐、矢加部 大輔、井上 修二郎、中村 俊博

**O-11 Ia 群抗不整脈薬を内服していた心房細動患者が低K血症を発症し、心室頻拍が発生した一例**

JCHO 南海医療センター

○久保田 勇輝、棚澤 晃大、丸尾 啓一郎

**O-12 心房中隔穿刺部位における肺静脈隔離への影響について**

熊本大学病院 循環器内科

○星山 禎、松永 光平、金子 祥三、鷺見 仁志、金澤 尚徳、鶴田 裕一郎、鶴崎 祐太、辻田 賢一

## D 会場 (3F 小会議室31)

8:20~9:10

### Case Report Award 1

座長：久保田 徹 (済生会福岡総合病院 循環器内科)

田原 宣広 (久留米大学医学部 内科学講座 心臓・血管内科部門 / 久留米大学病院 循環器病センター)

審査員：藤本 書生 (別府医療センター 循環器内科)

長友 大輔 (福岡県済生会福岡総合病院 循環器内科)

多胡 素子 (佐賀記念病院 循環器内科)

轟 純平 (中部徳洲会病院 循環器内科)

山村 善政 (宮崎県立宮崎病院 循環器内科)

#### CRA-1 末期腎不全に対して血液透析導入開始後に心筋異所性石灰化を来した心不全の一例

社会医療法人財団 池友会 福岡和白病院

○天野 寛世、有田 武史、柚木 宏斗、梶山 渉太、児玉 浩幸、河原 正明、伊元 裕樹、仲村 圭太、芹川 威、野口 博生

#### CRA-2 免疫チェックポイント阻害薬関連心筋炎の2症例

熊本大学病院 循環器内科

○尾崎 滉志郎、平川 今日子、奥野 佑樹、松澤 泰志、花谷 信介、辻田 賢一

#### CRA-3 機械的補助循環とステロイド治療で救命し得た免疫チェックポイント阻害薬関連劇症型心筋炎の高齢女性の一例

九州大学病院 循環器内科

○木佐貫 洋志、橋本 亨、生田 圭、谷口 弦太郎、山元 昇栄、藤野 剛雄、三角 香世、篠原 啓介、松島 将士、細川 和也、香月 俊輔、絹川 真太郎、阿部 弘太郎

#### CRA-4 開心術後早期に発症した収縮性心膜炎にステロイドが奏効した一例

1) 大分大学医学部附属病院 循環器内科・臨床診断学講座、

2) 大分大学医学部附属病院 心臓血管外科、3) 医療法人輝心会 大分循環器病院 循環器内科

○小野 慎平<sup>1)</sup>、山内 秀一郎<sup>1)</sup>、福田 智子<sup>1)</sup>、油布 邦夫<sup>1)</sup>、高橋 尚彦<sup>1)</sup>、木津 謙也<sup>2)</sup>、首藤 敬史<sup>2)</sup>、宮本 伸二<sup>2)</sup>、岩淵 優毅<sup>3)</sup>

#### CRA-5 インフルエンザ及び COVID-19感染後に発症した慢性炎症性心筋症の1例

福岡大学病院 循環器内科

○立花 哲郎、田代 浩平、加藤 悠太、有村 忠聰、三浦 伸一郎



9:10~9:50

## Case Report Award 2

座長：角田 隆輔（熊本赤十字病院 循環器内科）  
大江 征嗣（久留米大学医学部 内科学講座心臓血管内科部門）  
審査員：渡邊 圭祐（国家公務員共済組合連合会 新別府病院 循環器3科）  
森井 誠士（福岡大学西新病院 内科循環器科）  
長岡 和宏（聖マリア病院 循環器内科）  
永島 道雄（小倉記念病院 循環器内科）  
佐藤 弘樹（大分大学医学部 循環器内科・臨床検査診断学講座）

### CRA-6 左脚領域ペーシングが著効した1度・Wenckebach型2度房室ブロックによる偽性ペースメーカー症候群の一例

友愛医療センター 循環器内科

○神谷 大樹、平田 一仁、喜舎場 順一、大庭 景介、新崎 修、嘉数 真教

### CRA-7 心室細動による心停止蘇生後、外傷性心タンポナーデを認めたが、集学的加療により救命できた一例

飯塚病院 循環器内科

○眞柴 貴久、田中 敦士、生田 拓、児島 啓介、大賀 泰寛、高原 勇介、川上 将司、  
稲永 慶太、西 淳一郎

### CRA-8 心房筋生検により確定診断に至った心房限局性リンパ球性心筋炎の1例

1) 佐賀大学 医学部 循環器内科、2) 島根大学 医学部 内科学第四循環器内科学

○枝吉 誠<sup>1)</sup>、横井 研介<sup>1)</sup>、山口 尊則<sup>1)</sup>、渡邊 伸英<sup>2)</sup>、中島 夏奈<sup>1)</sup>、新里 広大<sup>1)</sup>、  
鶴田 浩太呂<sup>1)</sup>、野出 孝一<sup>1)</sup>

### CRA-9 標準的治療薬内服下での心不全再発を来す機能性僧帽弁逆流に対し多剤順次併用の薬剤治療戦略が奏功した一例

宮崎県立宮崎病院 循環器内科

○徳地 佑香、山村 善政、増元 大祐、増山 浩幸、福永 隆司

座長：福井 寿啓（熊本大学 心臓血管外科）  
 川村奈津美（JCHO九州病院 循環器内科）  
 審査員：峰松 紀年（済生会福岡総合病院 心臓血管外科）  
 河野 嘉之（天心堂へつぎ病院 循環器内科）  
 首藤 敬史（大分大学医学部 心臓血管外科）  
 野原正一郎（久留米大学医学部 内科学講座 心臓・血管内科部門）  
 西野 峻（宮崎市郡医師会病院 心臓病センター 循環器内科）

### CRA-10 術前診断困難であった右房破裂を伴う原発性心臓血管肉腫の1症例

1) 福岡赤十字病院 心臓血管外科、2) 福岡赤十字病院 循環器内科

○中田 悠介<sup>1)</sup>、内山 光<sup>1)</sup>、宮本 和幸<sup>1)</sup>、原 彩乃<sup>2)</sup>、徳留 正毅<sup>2)</sup>、向井 靖<sup>2)</sup>

### CRA-11 急性重症大動脈弁閉鎖不全症を呈し、術前に感染性心内膜炎を疑った限局性大動脈基部解離の一手術例

1) 熊本労災病院 心臓血管外科、2) 熊本大学病院 心臓血管外科

○定永 達明<sup>1)</sup>、森山 周二<sup>1)</sup>、高木 淳<sup>2)</sup>、福井 寿啓<sup>2)</sup>

### CRA-12 妊娠中に生じた機械弁血栓の経過を詳細に観察し得た1例

1) 長崎大学病院 循環器内科、2) 長崎大学病院 心臓血管外科、3) 長崎大学病院 産科婦人科

○梶原 優介<sup>1)</sup>、河野 浩章<sup>1)</sup>、松丸 一朗<sup>2)</sup>、三浦 崇<sup>2)</sup>、永田 愛<sup>3)</sup>、西 真輝<sup>3)</sup>、池田 聡司<sup>1)</sup>、前村 浩二<sup>1)</sup>

### CRA-13 組織診断が不可欠であった心臓サルコイドーシスの一例

地域医療推進機構九州病院

○加峯 圭佑、藤原 礼宜、菊池 幹、箆島 光、内海 杏香、柏原 宗一郎、梅本 真太郎、加来 秀隆、前原 絵理、有村 貴博、百名 洋平、川村 奈津美、宮田 健二

10:30~11:10 Case Report Award 4

座長：蒲原 啓司 (佐賀大学医学部 胸部心臓血管外科)  
窪田佳代子 (鹿児島大学医学部 心臓血管・高血圧内科学講座)  
審査員：山田 卓史 (大分県立病院 心臓血管外科)  
秋岡 秀文 (大分大学医学部 循環器内科・臨床検査診断学講座)  
直野 茂 (社会医療法人敬和会 大分岡病院 循環器内科)  
河島 毅之 (大分大学医学部 心臓血管外科)  
瀬戸山航史 (産業医科大学 第2内科学)

CRA-14 ヤシガニ食を介した強心配糖体中毒の一例

1) 沖縄県立八重山病院 循環器内科、2) 東北大学大学院医学系研究科 法医学分野  
○大里 健作<sup>1)</sup>、白井 聖尊<sup>2)</sup>、田守 唯一<sup>1)</sup>、吉嶺 厚生<sup>1)</sup>

CRA-15 難治性冠攣縮に器質化血栓を合併した非 ST 上昇型急性心筋梗塞の一例

1) 宮崎大学医学部内科学講座 循環器・腎臓内科学分野、  
2) 宮崎大学医学部血液・血管先端医療学講座、3) 宮崎県立日南病院 循環器内科  
○今給黎 丈<sup>1)</sup>、森林 耕平<sup>1)</sup>、渡部 和也<sup>3)</sup>、水光 洋輔<sup>1)</sup>、児玉 成邦<sup>1)</sup>、山本 紗子<sup>1)</sup>、  
田中 浩喜<sup>1)</sup>、小牧 聡一<sup>1)</sup>、山口 昌志<sup>1)</sup>、井手口 武史<sup>1)</sup>、松浦 祐之介<sup>1)</sup>、鶴田 敏博<sup>2)</sup>、  
海北 幸一<sup>1)</sup>

CRA-16 Valsalva 洞動脈瘤破裂による急性循環不全に対し、非典型的な Impella 装着により ECMO 回避し根治術に到達した1例

九州大学 心臓血管外科  
○成清 彰悟、恩塚 龍土、鈴木 理大、松永 章吾、藤本 智子、牛島 智基、城尾 邦彦、  
安東 勇介、木村 聡、園田 拓道、塩瀬 明

CRA-17 大動脈弁狭窄症を合併した肺高血圧症に対し経カテーテル TAVI, NO 吸入, 肺血管拡張薬で治療した1例

琉球大学大学院 医学研究科 循環器・腎臓・神経内科学講座  
○眞榮平 広也、池宮城 秀一、新城 翔大、谷 道人、糸数 優樹、山城 俊樹、宮城 文音、  
永田 春乃、潮平 親哉、潮平 朝洋、當間 裕一郎、岩淵 成志、楠瀬 賢也

11:20~12:10 スポンサーードセミナー 2

座長：油布 邦夫 (大分赤十字病院 循環器内科)

SS2 心房細動と心不全の相互関係性と最新エビデンスから治療戦略を考える

九州大学大学院医学研究院 循環器内科学  
○坂本 隆史

共催：ブリストル・マイヤーズ スクイブ株式会社/ファイザー株式会社

12:20~13:10

## ランチオンセミナー 4

座長：宮田 昌明（鹿児島大学医学部 保健学科）

### LS4 心不全のトータルマネジメント～当院での心不全医療連携を含めて～

久留米大学医学部 内科学講座心臓・血管内科部門

○福本 義弘

共催：アストラゼネカ株式会社／小野薬品工業株式会社

13:20~14:10

## ティータイムセミナー 3

座長：三浦伸一郎（福岡大学医学部 心臓・血管内科学講座）

### TS3 見逃していませんか？循環器内科医が診察している希少疾患 ～虚血性心疾患に潜む家族性高コレステロール血症ホモ接合体～

大阪医科薬科大学 循環器センター

○斯波 真理子

共催：Ultragenyx Japan 株式会社

14:20~15:10

## ティータイムセミナー 4

座長：前村 浩二（長崎大学大学院医歯薬学総合研究科 循環器内科学）

### TS4 心・腎・代謝関連のトータルマネジメントにおける骨格筋と SGLT2阻害薬の役割を考える

熊本大学大学院生命科学研究部 循環器内科学

○泉家 康宏

共催：日本ベーリンガーインゲルハイム株式会社／日本イーライリリー株式会社

15:20~16:20

一般演題「不整脈3」

座長：中村 俊博（国立病院機構九州医療センター 循環器内科）

福井 暁（大分大学医学部 循環器内科・臨床検査診断学講座）

コメンテーター：塗木 徳人（鹿児島医療センター 不整脈治療科）

廣島 謙一（小倉記念病院 循環器内科）

**0-13 ブルガダ症候群に伴う難治性心室頻拍に対し心外膜アブレーションを施行した症例**

1) 九州大学病院 循環器内科、2) 済生会福岡総合病院 循環器内科

○溝上 功明<sup>1)</sup>、高瀬 進<sup>1)</sup>、野副 純世<sup>2)</sup>、谷口 弦太郎<sup>1)</sup>、溝上 玄龍<sup>1)</sup>、渡部 僚<sup>1)</sup>、横山 博毅<sup>1)</sup>、長山 友美<sup>1)</sup>、西崎 晶子<sup>1)</sup>、柿野 貴盛<sup>1)</sup>、石北 綾子<sup>1)</sup>、坂本 和生<sup>1)</sup>、香月 俊輔<sup>1)</sup>、阿部 弘太郎<sup>1)</sup>

**0-14 大動脈弁左冠尖からの通電が有効であった LV summit 起源心室期外収縮の一例**

九州大学 血液・腫瘍・心血管内科

○徐 理華、深田 光敬、調 宗一郎、鳥谷 亮平、藤田 一允、森山 祥平、稗田 道成、赤司 浩一

**0-15 特発性冠動脈解離による心肺停止蘇生後患者に対して植込み型除細動器植込みを行った1例**

大分大学医学部附属病院 循環器内科

○御手洗 和毅、近藤 秀和、山内 秀一郎、廣田 慧、福井 暁、篠原 徹二、高橋 尚彦

**0-16 不整脈原性右室心筋症による再発性心室頻拍に対してアブレーションが有効であった1例**

福岡赤十字病院

○児玉 泰樹、徳留 正毅、黒木 勇人、古賀 優輔、青木 良平、徳本 真弘、酒見 拓矢、岡原 有秀、河合 俊輔、小河 清寛、松浦 広英、松川 龍一、向井 靖

**0-17 左脚前枝領域を起源とするベラパミル感受性心室頻拍に対してアブレーションを実施した1例**

1) 長崎医療センター 循環器内科、2) 済生会熊本病院 心臓血管センター

○福田 侑甫<sup>1)</sup>、石松 卓<sup>1)</sup>、小出 俊郎<sup>1)</sup>、森 彩<sup>1)</sup>、松尾 崇史<sup>1)</sup>、深江 貴芸<sup>1)</sup>、於久 幸治<sup>1)</sup>、古山 准二郎<sup>2)</sup>

**0-18 心室リード穿孔により高度気胸と心膜気腫を発症した一例**

1) 福岡大学病院 循環器内科、2) 福岡大学病院 臨床検査医学

○小牧 智<sup>1)</sup>、上野 勇輝<sup>1)</sup>、重本 英二<sup>1)</sup>、有村 忠聴<sup>1)</sup>、毛利 紀之<sup>1)</sup>、出石 礼仁<sup>1)</sup>、田代 浩平<sup>1)</sup>、三浦 伸一郎<sup>1)</sup>、小川 正浩<sup>1,2)</sup>

**0-19 心房細動カテーテルアブレーション後に発症した急性胃拡張の10症例の検討**

福岡赤十字病院

○黒木 勇人、松浦 広英、古賀 優輔、青木 良平、児玉 泰樹、徳本 真弘、酒見 拓矢、岡原 有秀、河合 俊輔、徳留 正毅、小河 清寛、松川 龍一、向井 靖

## E会場 (3F 小会議室32)

8:20~9:00

### 研修医セッション5

座長：田山 栄基 (久留米大学医学部 外科学講座)

三浦 崇 (長崎大学大学院医歯薬学総合研究科 心臓血管外科)

審査員：財前 博文 (大分県厚生連鶴見病院 循環器内科)

石北 綾子 (九州大学医学部 循環器内科)

御手洗和毅 (大分大学医学部 循環器内科・臨床検査診断学講座)

藤田 智 (熊本市市民病院 小児心臓外科)

#### RS-19 Valsalva 洞破裂を来した感染性心内膜炎の一例

1) 熊本大学病院 総合臨床研修センター 初期臨床研修医、2) 熊本大学病院 心臓血管外科

○小手川 真魚<sup>1)</sup>、井上 恵二郎<sup>2)</sup>、中田 浩介<sup>2)</sup>、廣田 貴史<sup>2)</sup>、日高 秀昭<sup>2)</sup>、堀部 達也<sup>2)</sup>、高木 淳<sup>2)</sup>、吉永 隆<sup>2)</sup>、福井 寿啓<sup>2)</sup>

#### RS-20 運動負荷検査で肺動脈弁バルーン形成術前後の血行動態評価を行った肺動脈弁狭窄症の一例

宮崎大学医学部附属病院 循環器内科

○有村 裕斗、小牧 聡一、山本 紗子、田中 浩喜、山口 昌志、森林 耕平、井手口 武史、松浦 祐之介、鶴田 敏博、海北 幸一

#### RS-21 診断に苦慮した POS による低酸素血症の症例に対し、経皮的卵円孔閉鎖術を施行した1例

1) 久留米大学病院 臨床研修センター、2) 久留米大学医学部 内科学講座 心臓・血管内科部門

○加倉 沙也花<sup>1)</sup>、中尾 英智<sup>2)</sup>、佐々木 雅浩<sup>2)</sup>、野中 瑠以子<sup>2)</sup>、岡部 浩太<sup>2)</sup>、福本 義弘<sup>2)</sup>

#### RS-22 左室非同期運動を伴うシベンゾリン中毒の一例

1) 中津市立中津市民病院 研修医、2) 中津市立中津市民病院 循環器内科、

3) 中津市立中津市民病院 消化器内科

○松原 淳之介<sup>1)</sup>、富來 公一<sup>2)</sup>、石田 達也<sup>2)</sup>、吉良 晋太郎<sup>2)</sup>、久米 治<sup>2)</sup>、大森 薫<sup>3)</sup>

#### RS-23 Mitral annular disjunction に感染性心内膜炎を合併した一例

独立行政法人 国立病院機構 鹿児島医療センター 循環器内科

○原田 聞、伊集院 駿、後藤 淳一、松本 洋之、園田 幸一郎、石川 裕輔、馬場 善政、蔡 榮鴻、平峯 聖久、東 健作、田中 秀樹、塗木 徳人、藪田 正浩

9:00~9:50

一般演題「心不全」

座長：兒玉 和久（済生会熊本病院心臓血管センター 循環器内科）

齋藤聖多郎（大分大学医学部 循環器内科・臨床検査診断学講座）

コメンテーター：岡田 憲広（大分赤十字病院 循環器内科）

坂本 圭子（佐賀大学 保健管理センター）

- 0-20 ATTR 型心アミロイドーシスを基礎疾患とした末期心不全に対し集学的治療を行った一例**  
地域医療機能推進機構 九州病院 内科  
○箴島 光、藤原 礼宜、新宮 直人、柏原 宗一郎、梅本 真太郎、加来 秀隆、前原 絵理、有村 貴博、百名 洋平、川村 奈津美、菊池 幹、宮田 健二
- 0-21 SGLT2阻害薬により呼吸機能改善が得られた心不全合併閉塞性肺疾患の1例**  
慈恵会西田病院 内科  
○片岡 一
- 0-22 多発筋炎既往のある高度心機能低下に大動脈弁狭窄を合併し心不全増悪をきたした1例**  
1) 県民健康プラザ鹿屋医療センター 内科・循環器内科、  
2) 鹿児島大学医歯学総合研究科 心臓血管高血圧内科学  
○上山 未紗<sup>1)</sup>、湯淺 敏典<sup>1)</sup>、下園 夏帆<sup>1)</sup>、桑水流 康太<sup>1)</sup>、向井 麟太郎<sup>1)</sup>、藤田 祥次<sup>1)</sup>、大石 充<sup>2)</sup>
- 0-23 心不全患者の原因検索におけるワンストップ心臓 CT 検査**  
大牟田市立病院 心臓血管内科 循環器内科  
○貞松 研二、紫原 美和子
- 0-24 非典型的な組織沈着パターンのため生前診断が困難であった ATTR 型アミロイドーシスの1例**  
1) 宮崎市郡医師会病院 循環器内科、  
2) 鹿児島大学大学院医歯学総合研究科 心臓血管・高血圧内科学、  
3) 宮崎市郡医師会病院 病理診断科  
○河合 正太郎<sup>1)</sup>、木村 俊之<sup>1)</sup>、西平 賢作<sup>1)</sup>、大石 充<sup>2)</sup>、浅田 祐士郎<sup>3)</sup>、柴田 剛徳<sup>1)</sup>
- 0-25 右上肢の麻痺を伴う重症心不全患者に対して Destination Therapy による植込み型補助人工心臓を導入した一例**  
琉球大学大学院医学研究科 循環器・腎臓・神経内科学講座  
○新城 翔大、眞榮平 広也、谷 道人、糸数 優樹、山城 俊樹、宮城 文音、永田 春乃、潮平 親哉、潮平 朝洋、當間 裕一郎、池宮城 秀一、岩淵 成志、楠瀬 賢也



座長：柴田 剛徳（宮崎市郡医師会病院 心臓病センター）

古川 貢之（宮崎大学医学部附属病院 心臓血管外科）

コメンテーター：山本英一郎（熊本大学病院 循環器内科）

室園 祐吉（大分市医師会立アルメイダ病院 循環器内科）

**0-26 断食による脱水が急性心筋梗塞発症の一因になったと考えられる冠動脈拡張症の1例**

沖縄県立八重山病院

○仁藤 寛文、田守 唯一、村井 俊介

**0-27 移動する浮遊血栓に対し末梢保護デバイスが有用であった急性下壁梗塞の一例**

福西会病院 循環器内科

○岡本 芽美、関 拓紀、鍵山 俊太郎

**0-28 屈曲を伴いデバイス通過困難なステント血栓症病変にバディワイヤーサポートによる ELCA を行い治療した症例**

大分県立病院

○秋山 雄介、新富 将央、古川 正一郎、岸田 峻、渋谷 優介、新宮 直人、長友 隆寛、古閑 靖章

**0-29 薬剤溶出性ステントを留置後に生じた囊状冠動脈瘤に対して外科的治療を行った一例**

長崎大学病院 心臓血管外科

○尾立 朋大、中路 俊、松丸 一朗、久富 一輝、田崎 雄一、谷川 陽彦、宮永 竜弥、村上 友吾、三浦 崇

**0-30 当院での MICS-CABG 多枝バイパスの経験**

大分岡病院 心臓血管外科

○阿部 貴文、穴井 仁晃、高山 哲志、迫 秀則

**0-31 マイクロディセクターにて冠動脈ステント抜去後、onlay patch grafting を行った1例**

新古賀病院 心臓血管外科

○古賀 清和、大坪 諭、吉戒 勝、内野 宗徳



10:40~11:30

一般演題「虚血性心疾患 2」

座長：坂本 知浩（済生会熊本病院 心臓血管センター 循環器内科）

渡邊 充（大分中村病院 循環器内科）

コメンテーター：秋満 忠郁（大分循環器病院 循環器科・内科）

末松 延裕（福岡大学病院 循環器内科）

**O-32 Bentall 術後に左冠動脈主幹部高度狭窄病変に対して PCI を施行した2例**

1) 佐賀大学医学部付属病院 循環器内科、2) 佐賀大学医学部付属病院 心臓血管外科

○中島 史暁<sup>1)</sup>、本郷 玄<sup>1)</sup>、横井 研介<sup>1)</sup>、諸隈 宏之<sup>2)</sup>、蒲原 啓司<sup>2)</sup>、陳 文瀚<sup>1)</sup>、夏秋 政浩<sup>1)</sup>、園田 信成<sup>1)</sup>、野出 孝一<sup>1)</sup>

**O-33 離島で救命的に PCI を施行後、救急搬送を行い緊急 CABG を施行して救命できた重症三枝病変急性心筋梗塞の一例**

1) 沖縄県立南部医療センター・こども医療センター 循環器内科、

2) 沖縄県立南部医療センター・こども医療センター 心臓血管外科、

3) 沖縄県立宮古病院 循環器内科、4) 沖縄医療生活協同組合 沖縄協同病院 心臓血管外科

○上田 悠加<sup>1)</sup>、伊東 風童<sup>1)</sup>、比嘉 駿介<sup>3)</sup>、瑞慶覧 友香<sup>3)</sup>、大山 詔子<sup>2)</sup>、藤井 孝之<sup>2)</sup>、山里 隆浩<sup>2)</sup>、阿部 陸之<sup>2)</sup>、勝連 朝史<sup>1)</sup>、槇田 徹<sup>1)</sup>、平良 良集<sup>1)</sup>、大城 克彦<sup>1)</sup>、宮良 高史<sup>1)</sup>、田場 洋二<sup>1)</sup>、當真 隆<sup>1)</sup>、藍原 和史<sup>3)</sup>、宗像 宏<sup>2,4)</sup>

**O-34 対角枝亜閉塞を契機に前乳頭筋断裂を来たし心原性ショックに陥った一例**

大分県立病院 循環器内科

○岸田 峻、新宮 直人、長友 隆寛、渋谷 優介、古川 正一郎、秋山 雄介、新富 将央、古閑 靖章

**O-35 共同意思決定 (SDM) と負荷イメージングに基づき、重症残存病変に対し PCI を行った急性心筋梗塞の一例**

独立行政法人 国立病院機構 大分医療センター

○梅北 浩史、佐藤 貴昭、青木 貴紀、有川 雅也

**O-36 PCSK9抗体製剤による積極的 LDL コレステロール低下療法により不安定プラークの退縮を認めた心筋梗塞後の症例**

社会医療法人 天神会 新古賀病院 循環器内科

○山本 昂史、古賀 久士、川崎 友裕、折田 義也、梅地 恭子、福岡 良太、原口 和樹、平井 敬佑、副嶋 利弥、山部 浩茂、深水 友梨恵、浅田 哲史、安部 賢将、日高 雅夫

**O-37 治療方針の決定に難渋した冠動脈3枝病変を合併した高安動脈炎の一例**

1) 地域医療機能推進機九州病院 循環器内科、2) 地域医療機能推進機九州病院 心臓血管外科

○柏原 宗一郎<sup>1)</sup>、箴島 光<sup>1)</sup>、加峯 圭祐<sup>1)</sup>、内海 杏香<sup>1)</sup>、梅本 真太郎<sup>1)</sup>、藤原 礼宜<sup>1)</sup>、加未 秀隆<sup>1)</sup>、前原 絵里<sup>1)</sup>、有村 貴博<sup>1)</sup>、百名 洋平<sup>1)</sup>、川村 奈津美<sup>1)</sup>、菊池 幹<sup>1)</sup>、徳永 滋彦<sup>2)</sup>、宮田 健二<sup>1)</sup>

座長：曾我 欣治（鹿児島大学 心臓血管外科）  
原 卓也（大分県立病院）

### O-38 フォンタン術後遠隔期成人患者における単心室駆出率低下の頻度およびリスク解析

1) 九州大学病院 循環器内科、2) 九州大学病院 小児科、3) 福岡市立こども病院 循環器科、  
4) 宮崎大学医学部附属病院 小児科

○浅川 宗俊<sup>1)</sup>、石北 綾子<sup>1)</sup>、坂本 一郎<sup>1)</sup>、山村 健一郎<sup>2)</sup>、連 翔太<sup>3)</sup>、兒玉 祥彦<sup>4)</sup>、  
永田 弾<sup>3)</sup>、西崎 晶子<sup>1)</sup>、柿野 貴盛<sup>1)</sup>、寺師 英子<sup>2)</sup>、倉岡 彩子<sup>3)</sup>、佐川 浩一<sup>3)</sup>、  
阿部 弘太郎<sup>1)</sup>

### O-39 学校心臓検診1次検診における心電図自動解析異常なし目視抽出例の特徴

鹿児島大学病院小児科

○上野 健太郎、高橋 宜宏、中江 広治、川村 順平

### O-40 Treat and “Fontan” strategy: 肺動脈絞扼術と肺血管拡張薬導入で Fontan 循環へ到達した成人単心室の一例

1) 九州大学 循環器内科、2) 九州大学 心臓血管外科、3) 九州大学 小児科

○山本 優太<sup>1)</sup>、石北 綾子<sup>1)</sup>、坂本 一郎<sup>1)</sup>、浅川 宗俊<sup>1)</sup>、西崎 晶子<sup>1)</sup>、柿野 貴盛<sup>1)</sup>、  
安東 勇介<sup>2)</sup>、城尾 邦彦<sup>2)</sup>、園田 拓道<sup>2)</sup>、寺師 英子<sup>3)</sup>、山村 健一郎<sup>3)</sup>、香月 俊介<sup>1)</sup>、  
塩瀬 明<sup>2)</sup>、阿部 弘太郎<sup>1)</sup>

### O-41 非心臓手術の術前評価で偶発的に発見された右冠動脈肺動脈起始の一例

1) 済生会福岡総合病院 臨床教育部、2) 済生会福岡総合病院 循環器内科

○中川 由乃<sup>1)</sup>、石北 陽仁<sup>2)</sup>、池永 武尊<sup>2)</sup>、山本 駿<sup>2)</sup>、倉岡 沙耶菜<sup>2)</sup>、三宅 諒<sup>2)</sup>、  
内川 智貴<sup>2)</sup>、巷岡 聡<sup>2)</sup>、萬納寺 洋士<sup>2)</sup>、權藤 公樹<sup>2)</sup>、中城 総一<sup>2)</sup>、長友 大輔<sup>2)</sup>、  
野副 純世<sup>2)</sup>、大井 啓司<sup>2)</sup>、末松 延裕<sup>2)</sup>、久保田 徹<sup>2)</sup>

13:20~14:00

## 医学科生セッション

座長：手嶋 泰之（大分大学医学部 先進医療科学科）

宮崎 寛子（国立病院機構 西別府病院 循環器科）

審査員：西坂 麻里（九州大学医学部 循環器内科／西坂医院）

松浦祐之介（宮崎大学医学部内科学講座 循環器・腎臓内科学分野）

横井 研介（佐賀大学医学部 循環器内科）

落合 朋子（佐世保中央病院 循環器内科）

### MS-1 免疫チェックポイント阻害薬投与中に非 ST 上昇型急性心筋梗塞と心筋炎を発生した一例

1) 熊本大学 医学部 医学科、2) 熊本大学病院 循環器内科

○良永 和啓<sup>1)</sup>、山本 正啓<sup>2)</sup>、池邊 壮<sup>2)</sup>、平川 今日子<sup>2)</sup>、辻田 賢一<sup>2)</sup>

### MS-2 大動脈基部置換術後の左冠動脈入口部狭窄による急性冠症候群に対して経皮的冠動脈形成術を行った一例

1) 琉球大学 医学部 医学科、2) 琉球大学大学院医学研究科 循環器・腎臓・神経内科学、  
3) 琉球大学大学院医学研究科 胸部心臓血管外科学

○釜場 さき<sup>1)</sup>、山城 俊樹<sup>2)</sup>、新城 翔大<sup>2)</sup>、眞榮平 広也<sup>2)</sup>、谷 道人<sup>2)</sup>、糸数 優樹<sup>2)</sup>、  
宮城 文音<sup>2)</sup>、永田 春乃<sup>2)</sup>、潮平 親哉<sup>2)</sup>、潮平 朝洋<sup>2)</sup>、當間 裕一郎<sup>2)</sup>、池宮城 秀一<sup>2)</sup>、  
岩淵 成志<sup>2)</sup>、古川 浩二郎<sup>3)</sup>、楠瀬 賢也<sup>2)</sup>

### MS-3 高齢慢性心不全患者における左室駆出率別の生命予後および臨床転機

1) 九州大学 医学部 医学科、2) 九州大学病院 第一内科 血液・腫瘍・心血管内科、  
3) 原土井病院 内科、4) 九州大学病院 検査部、5) 九州大学病院 ハートセンター 生理検査部門

○今里 祐大<sup>1)</sup>、稗田 道成<sup>2)</sup>、山本 裕子<sup>3)</sup>、力丸 佳代<sup>3)</sup>、田渕 芳央子<sup>3)</sup>、野口 陽子<sup>3)</sup>、  
本田 涼風<sup>3)</sup>、蒲地 しゆい<sup>3)</sup>、栗原 温子<sup>3)</sup>、中道 真理子<sup>3)</sup>、池尻 美奈<sup>3)</sup>、金替 孝子<sup>3)</sup>、  
岩佐 康行<sup>3)</sup>、樋口 卓篤<sup>3)</sup>、城戸 賢次郎<sup>3)</sup>、池江 真弥<sup>3)</sup>、西門 美樹<sup>3)</sup>、黒川 咲紀<sup>4)</sup>、  
福留 裕八<sup>5)</sup>、丸山 徹<sup>3)</sup>、原 博<sup>3)</sup>

### MS-4 心原性ショック・多量胸水を来した単心室症に対して入院治療を行った一例

1) 熊本大学 医学部 医学科、2) 熊本大学病院 循環器内科

○北村 優実<sup>1)</sup>、山本 正啓<sup>2)</sup>、木村 和弘<sup>2)</sup>、九山 直人<sup>2)</sup>、河野 宏明<sup>2)</sup>、辻田 賢一<sup>2)</sup>

### MS-5 漏斗胸修復術により洞調律維持が可能となり、興味深い心電図変化を確認できた若年発症の持続性心房細動症例

大分大学医学部 循環器内科・臨床検査診断学講座

○濱田 祐輔、近藤 秀和、御手洗 和毅、廣田 慧、福井 暁、篠原 徹二、高橋 尚彦

座長：足利 敬一（宮崎市郡医師会病院 循環器内科）

高橋 尚彦（大分大学医学部 循環器内科・臨床検査診断学講座）

コメンテーター：金澤 尚徳（熊本大学病院 不整脈先端医療寄附講座）

大坪 豊和（佐賀県医療センター好生館 循環器内科）

**O-42 低カリウム血症から Torsades de pointes に至ったリードレスペースメーカー植え込み後の一例**

製鉄記念八幡病院 循環器高血圧内科

○安徳 喜文、竹本 真生、大坪 俊也、中塚 仁崇、酒井 東吾、瀧口 知浩、入田 英二、土橋 卓也

**O-43 可変シースを用いた左房 roof line 平行焼灼法に関する検討**

製鉄記念八幡病院 循環器高血圧内科

○安徳 喜文、竹本 真生、大坪 俊也、中塚 仁崇、酒井 東吾、瀧口 知浩、入田 英二、土橋 卓也

**O-44 左肺動脈に脱落したリードレスペースメーカーを複数のスネアを用いて回収できた一例**

1) 独立行政法人国立病院機構鹿児島医療センター 循環器内科、  
2) 鹿児島大学大学院医歯学総合研究科 心臓血管高血圧内科学

○田方 健人<sup>1)</sup>、片岡 哲郎<sup>1)</sup>、窪田 唯伊<sup>1)</sup>、隈元 健吾<sup>1)</sup>、福宿 愛<sup>1)</sup>、今村 春一<sup>1)</sup>、福永 研吾<sup>1)</sup>、茶園 秀人<sup>1)</sup>、二宮 雄一<sup>1)</sup>、高崎 州亜<sup>1)</sup>、大石 充<sup>2)</sup>

**O-45 上大静脈閉塞を合併したペースメーカー植込み後感染に対してリードレスペースメーカー植込みを行った一例**

熊本大学病院

○鶴田 裕一郎、金澤 尚徳、鶴崎 祐太、松永 光平、鷺見 仁志、金子 祥三、星山 禎、辻田 賢一

**O-46 左房からの通電で治療し得た slow-fast AVNRT の一例**

雪の聖母会聖マリア病院循環器内科

○阿部 巧、小嶋 浩士、長岡 和宏、中島 諒、古川 雄三、野中 崇久、梅津 隆太、三小田 周弘、廖 千恵、林谷 俊児、田代 英樹

**O-47 三心房心に合併した長期持続性心房細動に対しカテーテルアブレーションを施行した1例**

地域医療推進機構九州病院

○藤原 礼宜、菊池 幹、柏原 宗一郎、梅本 真太郎、加来 秀隆、前原 絵理、有村 貴博、百名 洋平、川村 奈津美、宮田 健二

14:50~15:40

一般演題「心膜・心筋疾患 1」

座長：宮田 昌明（鹿児島大学医学部 保健学科）

楠瀬 賢也（琉球大学大学院医学研究科 循環器・腎臓・神経内科学講座）

コメンテーター：有川 雅也（大分医療センター 循環器内科）

高野 正幸（大分大学医学部 循環器内科・臨床検査診断学講座）

**O-48 急性心筋梗塞および出血性脳梗塞を発症した Non-bacterial Thrombotic Endocarditis の1例**

1) 大分県立病院 心臓血管外科、2) 大分県立病院 循環器内科

○久田 洋一<sup>1)</sup>、田口 駿介<sup>1)</sup>、新富 將央<sup>2)</sup>、古閑 靖章<sup>2)</sup>、山田 卓史<sup>1)</sup>

**O-49 心タンポナーデを契機に診断された Fluid overload-associated large B-cell lymphoma の1例**

大分三愛メディカルセンター

○浦壁 洋太、金子 匡行、宮本 宣秀、犀川 哲典

**O-50 DIC を合併した急性心膜炎の一例**

天草地域医療センター 循環器内科

○西原 大貴、西 雅人、永吉 靖央

**O-51 診断に苦慮した閉塞性肥大型心筋症の1例**

アルメイダ病院 循環器内科

○吉村 誠一郎、大庭 悠貴、和田 雅登、麻生 宣子、室園 祐吉

**O-52 急性心膜炎を契機に診断し得た急性リウマチ熱の一例**

大分県厚生連 鶴見病院

○内村 栄作、財前 博文、篠崎 和宏、矢野 雄大、吉村 咲紀

**O-53 褐色細胞腫に伴うカテコラミン心筋症の1例**

1) 久留米大学医学部内科学講座心臓・血管内科部門、2) 同 内分泌代謝内科部門

○下池 美穂<sup>1)</sup>、石松 高<sup>1)</sup>、足達 彩香<sup>2)</sup>、山川 礼<sup>1)</sup>、荒木 翔太<sup>1)</sup>、大部 恭子<sup>1)</sup>、林田 未有<sup>1)</sup>、西木戸 文<sup>1)</sup>、松島 慶央<sup>1)</sup>、楊井 俊之<sup>1)</sup>、大塚 麻樹<sup>1)</sup>、野原 正一郎<sup>1)</sup>、福本 義弘<sup>1)</sup>

座長：野出 孝一（佐賀大学医学部 循環器内科）

大石 充（鹿児島大学 心臓血管・高血圧内科学）

コメンテーター：永田 泰史（産業医科大学 第二内科学教室）

米津 圭佑（大分大学医学部 循環器内科・臨床検査診断学講座）

**0-54 整形術前にアナフィラキシーショックを起こしその後心機能低下を認めカテコラミン心筋症が疑われた症例**

久留米大学医療センター 循環器内科

○岩城 彰浩、翁 徳仁、大地 祐輔、佐々木 基起、青木 裕司、甲斐 久史

**0-55 局所壁運動低下を呈さない前壁中隔中部に左室内血栓を合併した拡張型心筋症の1例**

1) 宮崎大学医学部内科学講座 循環器・腎臓内科学分野、

2) 宮崎大学医学部外科学講座 心臓血管外科、3) 宮崎大学医学部血液・血管先端医療学講座

○古谷 空也<sup>1)</sup>、富田 俊介<sup>1)</sup>、山本 紗子<sup>1)</sup>、田中 浩喜<sup>1)</sup>、小牧 聡一<sup>1)</sup>、森林 耕平<sup>1)</sup>、山口 昌志<sup>1)</sup>、井手口 武史<sup>1)</sup>、松浦 祐之介<sup>1)</sup>、古川 貢之<sup>2)</sup>、鶴田 敏博<sup>3)</sup>、海北 幸一<sup>1)</sup>

**0-56 頻脈性心房細動による心機能低下を伴う肥大型心筋症に対して、洞調律復帰後に溶血性貧血を認めた一例**

1) 大分県立病院 循環器内科、2) 大分大学 医学部 循環器内科・臨床検査診断学講座

○古川 正一郎<sup>1)</sup>、新宮 直人<sup>1)</sup>、長友 隆寛<sup>1)</sup>、渋谷 優介<sup>1)</sup>、岸田 峻<sup>1)</sup>、秋山 雄介<sup>1)</sup>、新富 将央<sup>1)</sup>、古閑 靖章<sup>1)</sup>、篠原 徹二<sup>2)</sup>

**0-57 たこつぼ症候群に心室細動を合併し重篤な転機を辿った一例**

宮崎市郡医師会病院 循環器内科 心臓病センター

○飴野 翔基、木村 俊之、門岡 浩介、西平 賢作、栗山 根廣、柴田 剛徳

**0-58 心アミロイドーシスと冠微小循環障害の関連性の検討**

久留米大学病院 心臓血管内科

○吉賀 巧、佐々木 健一郎、香月 太郎、中野 仁晴、佐々木 雅浩、石松 高、板家 直樹、仲吉 孝晴、光武 良亮、福本 義弘

**0-59 入院中に劇症化した心筋炎の一例**

1) 宮崎市郡医師会病院 循環器内科、2) 宮崎市郡医師会病院 病理診断科

○鬼塚 健太郎<sup>1)</sup>、高松 誠<sup>1)</sup>、西野 峻<sup>1)</sup>、綾部 健吾<sup>1)</sup>、柴田 剛徳<sup>1)</sup>、浅田 祐士郎<sup>2)</sup>



## F会場 (B1F リハーサル室)

8:20~9:00

### メディカルスタッフセッション1

座長：藤島慎一郎（日本海員救済会 門司救済会病院 内科）  
堀端 洋子（済生会熊本病院 心臓血管センター 循環器内科）  
審査員：宮本 宣秀（大分三愛メディカルセンター 循環器内科）  
船越 祐子（国家公務員共済組合連合会 浜の町病院 循環器内科）  
内田 文（JCHO 佐賀中部病院 循環器内科）  
坂本 佳子（佐賀大学医学部 保健管理センター）  
末松 保憲（福岡大学病院 循環器内科）

#### MED-1 中規模市中病院で院外心肺停止患者を受入れる際のスタッフ招集方法の変更（システムの詳細と中間報告）

- 1) 医療法人社団如水会今村病院 看護部・救急外来、
  - 2) 医療法人社団如水会今村病院 循環器科・心血管センター、
  - 3) 福岡大学筑紫病院 臨床研究支援センター、4) 医療法人社団如水会 今村病院 外科
- 井上 陽一<sup>1)</sup>、岡村 圭祐<sup>2)</sup>、島田 英明<sup>3)</sup>、渡壁 忍<sup>1)</sup>、平山 しほり<sup>1)</sup>、平田 真智子<sup>1)</sup>、楠田 綾香<sup>1)</sup>、松本 有沙<sup>1)</sup>、井上 美樹<sup>1)</sup>、松石 恵美<sup>1)</sup>、山田 瑞稀<sup>1)</sup>、佐光 英人<sup>2)</sup>、有働 晃博<sup>2)</sup>、谷口 賢一郎<sup>2)</sup>、守崎 勝悟<sup>2)</sup>、今給黎 修<sup>3)</sup>、今村 一郎<sup>4)</sup>

#### MED-2 熊本県における‘熊本県統一心エコーマニュアル’を用いた標準化の取り組み

- 1) 熊本大学病院 中央検査部、2) 熊本大学大学院 生命科学研究部 循環器内科学、
  - 3) 済生会熊本病院 中央検査部、4) 熊本保健科学大学 保健科学部 医学検査学科、
  - 5) 済生会熊本病院 循環器内科
- 戸田 亜耶乃<sup>1)</sup>、宇宿 弘輝<sup>1,2)</sup>、野口 桃子<sup>1)</sup>、山本 紀子<sup>1)</sup>、西米 智子<sup>1)</sup>、福重 翔太<sup>3)</sup>、富田 文子<sup>4)</sup>、尾池 史<sup>5)</sup>、山田 雅大<sup>5)</sup>、堀端 洋子<sup>5)</sup>、森 大輔<sup>1)</sup>、田中 靖人<sup>1)</sup>、辻田 賢一<sup>2)</sup>

#### MED-3 医療・介護部門の心不全療養指導士間および家族との連携が奏功しその人らしい生活の再獲得に至った一例

- 医療法人杏林会 村上記念病院
- 自見 美菜

#### MED-4 術前状態が不良な TAVR 患者における入院関連機能障害が予後悪化に与える影響

- 1) 琉球大学病院 リハビリテーション部門、
  - 2) 琉球大学大学院医学研究科循環器・腎臓・神経内科学講座、3) 琉球大学病院 看護部
- 新崎 義人<sup>1)</sup>、當間 裕一郎<sup>2)</sup>、嶺井 陽<sup>1)</sup>、平田 晃己<sup>1)</sup>、池宮 秀一郎<sup>1)</sup>、湧川 盛邦<sup>1)</sup>、玉城 雄也<sup>3)</sup>、永田 春乃<sup>2)</sup>、楠瀬 賢也<sup>2)</sup>

#### MED-5 当院における心不全患者のモルヒネ投与中の心臓リハビリテーションの現状

- 一般財団法人 平成紫川会 小倉記念病院
- 山崎 俊一、嶋田 誠治、近藤 日菜子

## MED-6 経カテーテル大動脈弁留置術前後の末梢骨格筋への酸素供給と運動耐容能との関連

- 1) 長崎大学病院 リハビリテーション部、2) 長崎大学大学院 医歯薬学総合研究科 理学療法学、  
3) 長崎大学大学院 医歯薬学総合研究科 循環器内科学

○田中 康友<sup>1,2)</sup>、矢野 雄大<sup>1,2)</sup>、渡部 翼<sup>1,2)</sup>、藤原 優大<sup>1)</sup>、米倉 剛<sup>3)</sup>、本川 哲史<sup>3)</sup>、  
前村 浩二<sup>3)</sup>、田中 貴子<sup>2)</sup>、神津 玲<sup>1,2)</sup>

9:00~9:40

## メディカルスタッフセッション2

座長：窪園 琢郎（鹿児島大学大学院医歯学総合研究科 心臓血管・高血圧内科学）

藤見 幹太（福岡大学病院 リハビリテーション部）

審査員：衛藤 健志（臼杵市医師会立コスモス病院 内科）

江崎かおり（大分大学医学部 循環器内科・臨床検査診断学講座）

金子 匡行（大分三愛メディカルセンター 循環器内科）

宇宿 弘輝（熊本大学病院 中央検査部）

柳井 陽介（大分循環器病院 循環器科・内科）

## MED-7 SGLT2阻害薬の心不全ステージC・D患者に対する当院での導入状況と課題について

- 1) 日本赤十字社長崎原爆病院 薬剤部、2) 日本赤十字社長崎原爆病院 循環器内科、  
3) 日本赤十字社長崎原爆病院 看護部、4) 日本赤十字社長崎原爆病院 リハビリテーション科部

○隈部 法子<sup>1)</sup>、芦澤 直人<sup>2)</sup>、丸山 真理子<sup>1)</sup>、山下 春菜<sup>3)</sup>、岩永 綾<sup>3)</sup>、川谷 希和子<sup>3)</sup>、  
今村 由紀子<sup>3)</sup>、松本 真<sup>4)</sup>、杉本 絵美<sup>4)</sup>、吉田 尚広<sup>2)</sup>、古殿 真之介<sup>2)</sup>、池田 能利子<sup>1)</sup>

## MED-8 Myocardial work index を用いた左室収縮効率性と右心機能の関連性についての検討

- 1) 九州大学病院 ハートセンター、2) 九州大学病院 第一内科 血液・腫瘍・心血管内科、  
3) 九州大学大学院医学研究院 臨床検査医学分野、4) 九州大学病院 検査部、  
5) 九州大学病院 心臓血管外科

○福留 裕八<sup>1)</sup>、稗田 道成<sup>2,3)</sup>、佐藤 翼<sup>1)</sup>、黒川 咲紀<sup>4)</sup>、國崎 祐哉<sup>3)</sup>、塩瀬 明<sup>5)</sup>、赤司 浩一<sup>2)</sup>

## MED-9 心臓領域における新しい3D 表現による治療支援画像の有用性

- 1) 済生会熊本病院 中央放射線部、2) 済生会熊本病院 心臓血管センター循環器内科、  
3) 済生会熊本病院 心臓血管センター心臓血管外科

○奥村 秀一郎<sup>1)</sup>、徳永 真彦<sup>1)</sup>、堀端 洋子<sup>2)</sup>、神波 裕<sup>2)</sup>、鈴山 寛人<sup>2)</sup>、堀尾 英治<sup>2)</sup>、  
古山 准二郎<sup>2)</sup>、坂本 知浩<sup>2)</sup>、押富 隆<sup>3)</sup>

## MED-10 外来心臓リハビリテーション導入後ドロップアウトに至った症例の検討

医療法人社団 大玄会 田上心臓リハビリテーション病院

○東 勇助、那須 信久、大嶋 秀一、田上 貴一、重石 裕美子、米谷 凡子



## MED-11 整形外科入院時に慢性的な DAPT 投与が発覚した一例と、慢性的な DAPT 投与を予防するための取り組み

- 1) 日本赤十字社 長崎原爆病院 薬剤部、2) 日本赤十字社 長崎原爆病院 循環器内科、  
3) 日本赤十字社 長崎原爆病院 看護部、4) 長崎大学病院 循環器内科

○丸山 真理子<sup>1)</sup>、古殿 真之介<sup>2)</sup>、隈部 法子<sup>1)</sup>、山下 春菜<sup>3)</sup>、岩永 綾<sup>3)</sup>、川谷 希和子<sup>3)</sup>、  
黒部 昌也<sup>4)</sup>、吉田 尚広<sup>2)</sup>、芦澤 直人<sup>2)</sup>、池田 能利子<sup>1)</sup>

## MED-12 EPELLA を要した周産期心筋症に対し、診療看護師として治療および看護的視点から多角的に介入した一例

- 1) 独立行政法人国立病院機構鹿児島医療センター 循環器内科、  
2) 独立行政法人国立病院機構鹿児島医療センター 救急科

○出口 喬一<sup>1)</sup>、松本 洋之<sup>1)</sup>、石川 裕輔<sup>1)</sup>、後藤 淳一<sup>1)</sup>、伊集院 駿<sup>1)</sup>、園田 幸一郎<sup>1)</sup>、  
馬場 善政<sup>1)</sup>、蔡 榮鴻<sup>1)</sup>、平峯 聖久<sup>1)</sup>、東 健作<sup>1)</sup>、田中 秀樹<sup>2)</sup>、塗木 徳人<sup>1)</sup>、蘭田 正浩<sup>1)</sup>

9:40~11:10

## 予防委員会企画 心不全療養指導士セッション

### テーマ：急性期から慢性期へ 多職種でつなぐシームレスケア

座長：手嶋 泰之（大分大学医学部先進医療科学科）  
大津 友紀（福岡大学 薬学部 病院薬学）

#### PC-1 心不全ポイントを活用した心不全管理のとりくみ

大分大学医学部附属病院 循環器内科

○米津 圭佑

#### PC-2 「急性期病院“だからできる”心不全療養指導」のその後

大分市医師会立アルメイダ病院 看護部

○高橋 啓介

#### PC-3 在宅での心不全療養指導の実際～心不全ポイントと訪問看護

訪問看護ステーション オリナス

○原 光明

#### PC-4 コミュニケーションが奏でる心不全包括ケアの取り組み

宇佐高田医師会病院 リハビリテーション課

○岩尾 誠也

#### PC-5 心疾患ケアチームの活動～薬薬連携の取り組み～

臼杵市医師会立コスモス病院 薬剤部

○野中 康代

#### PC-6 「手引書」の向こう側へ～保険薬局から始める心不全地域連携とは～

平成堂薬局 蒲池店

○服部 和人

11:20~12:10

### スポンサードセミナー 3

#### テーマ：心臓突然死一次予防 ～着用型自動除細動器（WCD）の有用性～

座長：足利 敬一（宮崎市郡医師会病院 心臓病センター 循環器内科）

#### SS3-1 当院における着用型自動除細動器（WCD）使用の現状 ～ WCD の一次予防目的での使用経験について～

大分大学医学部 循環器内科・臨床検査診断学講座

○篠原 徹二

#### SS3-2 心筋症における WCD の治療戦略

鹿児島大学病院 心臓血管内科

○小島 聡子

共催：旭化成ゾールメディカル株式会社

12:20~13:10

### ランチョンセミナー 5

#### テーマ：高齢者の心房細動～早期発見×早期治療の重要性～

座長：片岡 雅晴（産業医科大学病院 循環器内科）

#### LS5-1 大分県の後期高齢者における隠れ心房細動の実態

大分大学医学部附属病院 循環器内科・臨床検査診断学講座

○佐藤 弘樹

#### LS5-2 高齢社会における心房細動の早期介入：薬物治療とカテーテルアブレーションの役割

久留米大学病院 心臓・血管内科

○大江 征嗣

共催：ジョンソン・エンド・ジョンソン株式会社

13:20~14:50 日循地方会・心リハ地方会合同セッション

テーマ：心不全の包括ケア

座長：舩友 一洋 (臼杵市医師会立コスモス病院)

ディスカッサント：財前 博文 (大分県厚生連鶴見病院)

宮本 宣秀 (大分三愛メディカルセンター)

竹村 仁 (臼杵市医師会立コスモス病院)

CCJS-1 心不全診療における「患者さんを支える多角的アプローチとは」～大阪心不全地域医療連携の会の取り組みについて～

医療法人竹谷クリニック理事長 / 大阪心不全地域医療連携の会代表幹事

○竹谷 哲

CCJS-2 大分県心不全対策推進事業と大分県心不全包括ケアカンファレンスの取り組み

社会医療法人関愛会大東よつば病院

○立川 洋一

15:10~16:40 心不全療養指導士 Café

テーマ：入院を繰り返す心不全 ～あなたならどうしますか～

座長：高橋 啓介 (大分市医師会立アルメイダ病院 看護部)

吉川真由美 (社会医療法人関愛会 訪問看護ステーション よつば)

CHFE 症例提示

訪問看護ステーション オリナス

○原 光明

## H 会場 (B1F 小会議室2+3)

11:20~12:20

キッズ企画

### 小学生対象減塩セミナー

「おいしく食べよう！上手に食べよう！」

共催：味の素株式会社

13:20~14:00

一般演題 「心内膜炎・腫瘍」

座長：古川浩二郎（琉球大学医学部 胸部心臓血管外科学講座）

田中 俊江（浜の町病院 循環器内科）

コメンテーター：和田 朋之（大分大学医学部 心臓血管外科）

尾池 史（熊本大学病院 総合臨床研修センター）

#### O-60 Pseudoaneurysm of mitral-aortic intervalvular fibrosa を合併した大動脈弁位感染性心内膜炎の1手術症例

長崎大学病院 心臓血管外科

○久富 一輝、宮永 竜弥、谷川 陽彦、田崎 雄一、中路 俊、松丸 一朗、尾立 朋大、村上 友悟、三浦 崇

#### O-61 三尖弁に局限した感染性心内膜炎であったが卵円孔開存を合併したことで脳梗塞を来した一例

宮崎県立日南病院 循環器内科

○渡部 和也、島津 久遵、谷口 昂也、大窪 崇之

#### O-62 肺動脈内腫瘍生検を行い術式選択に寄与することができた内膜肉腫の一例

1) 沖縄協同病院 循環器内科、2) 沖縄協同病院 心臓血管外科、3) 沖縄協同病院 呼吸器外科、4) 沖縄協同病院 腫瘍内科、5) 沖縄協同病院 病理診断科

○澤紙 秀太<sup>1)</sup>、佐土原 洋平<sup>1)</sup>、中村 隼人<sup>1)</sup>、伊良波 禎<sup>1)</sup>、山内 昌喜<sup>1)</sup>、東 理人<sup>2)</sup>、宗像 宏<sup>2)</sup>、橋本 亘<sup>2)</sup>、永田 仁<sup>3)</sup>、安次嶺 宏哉<sup>4)</sup>、樋口 佳代子<sup>5)</sup>

#### O-63 左房心内膜から発生した乳頭状線維弾性腫の一例

佐賀大学医学部 胸部・心臓血管外科

○重富 桂二郎、諸隈 宏之、馬場 康平、七條 正英、林 奈宜、陣内 宏紀、伊藤 学、柚木 純二、蒲原 啓司

14:00~15:00

一般演題「弁膜症」

座長：三浦 崇 (長崎大学 心臓血管外科)

白井 伸一 (小倉記念病院 循環器内科)

コメンテーター：園田 拓道 (九州大学病院 心臓血管外科)

山内秀一郎 (大分大学医学部 循環器内科・臨床検査診断学講座)

O-64 Snare technique にて Evolut FX の delivery に成功した TAVR の一例

鹿児島大学 心臓血管内科

○川田 尚可、田端 宏之、内山 洋太、伊東 伸洋、田島 亜佳里、野元 裕太郎、下野 洋和、大牟禮 健太、堀添 善尚、神田 大輔、窪園 琢郎、大石 充

O-65 重症弁周囲逆流を治療することで経弁逆流量も低下した僧帽弁位機械弁の一例

1) 社会医療法人財団 池友会 福岡和白病院 循環器科、2) 九州大学病院 血液・腫瘍・心臓血管内科

○有田 武史<sup>1)</sup>、梶山 渉太<sup>1)</sup>、鳥谷 亮平<sup>2)</sup>、森山 祥平<sup>2)</sup>、仲村 圭太<sup>1)</sup>、児玉 浩幸<sup>1)</sup>、伊元 裕樹<sup>1)</sup>、天野 寛世<sup>1)</sup>、柚木 宏斗<sup>1)</sup>、河原 正明<sup>1)</sup>、野口 博生<sup>1)</sup>、芹川 威<sup>1)</sup>

O-66 冠動脈バイパス術を追加した左冠動脈回旋枝起始異常を伴う BAV/AR に対する AVR の1例

1) 宮崎大学医学部 外科学講座 心臓血管外科、2) 宮崎大学医学部 内科学講座 循環器内科

○廣松 昌平<sup>1)</sup>、古川 貢之<sup>1)</sup>、石井 廣人<sup>1)</sup>、阪口 修平<sup>1)</sup>、森 晃佑<sup>1)</sup>、岩崎 あや香<sup>1)</sup>、海北 幸一<sup>2)</sup>、富田 俊介<sup>2)</sup>、山本 紗子<sup>2)</sup>、古谷 空也<sup>2)</sup>

O-66 タイプ2 急性心筋梗塞を繰り返す、中等度大動脈弁狭窄症に合併した Heyde 症候群の一例

新別府病院循環器内科

○宮崎 貴志、山下 稜貴、永松 優、渡邊 圭祐

O-68 3年間で重症の僧帽弁狭窄症 (MS) に進行した維持血液透析患者 (HD) の一例、その病因の検討

1) 独立行政法人 地域医療機能推進機構 宮崎江南病院 循環器内科、  
2) 独立行政法人 地域医療機能推進機構 宮崎江南病院 検査科、  
3) 宮崎市郡医師会病院 循環器内科、4) 宮崎大学医学部附属病院 心臓血管外科、  
5) 宮崎大学 病理学講座 構造機能病態学分野

○津守 容子<sup>1)</sup>、清 真由美<sup>2)</sup>、鬼塚 久充<sup>1)</sup>、渡邊 玲子<sup>1)</sup>、松尾 剛志<sup>1)</sup>、黒木 恵美<sup>2)</sup>、緒方 健二<sup>3)</sup>、木村 俊之<sup>3)</sup>、柴田 剛憲<sup>3)</sup>、森 晃佑<sup>4)</sup>、吉川 貢之<sup>4)</sup>、大栗 伸行<sup>5)</sup>、山下 篤<sup>5)</sup>

O-69 未分化乳頭筋による重症僧帽弁閉鎖不全症に対し乳頭筋分割が功を奏した一例

長崎大学病院 心臓血管外科

○谷川 陽彦、宮永 竜弥、田崎 雄一、村上 友悟、久富 一輝、中路 俊、松丸 一朗、尾立 朋大、三浦 崇

**0-70 食道切除、胸骨後胃管再建後の活動期僧帽弁感染性心内膜炎に対する MICS-MVP**

久留米大学医学部外科学講座心臓血管外科部門

- 木山 楓、高木 数実、庄嶋 賢弘、朔 浩介、財満 康之、福田 倫史、三根 大輝、大塚 裕之、高瀬谷 徹、有永 康一、田山 栄基

15:00~15:40

**一般演題「末梢動脈疾患・肺循環」**

座長：福本 義弘（久留米大学医学部 内科学講座心臓・血管内科部門）

山本 光孝（原三信病院 循環器内科）

コメンテーター：細川 和也（九州大学 循環器内科）

立川 洋一（社会医療法人関愛会大東よつば病院）

**0-71 病理解剖にて多臓器へのコレステロール塞栓を認めた包括的高度慢性下肢虚血の一例**

1) 宮崎市郡医師会病院 循環器内科、2) 宮崎市郡医師会病院 病理診断科、  
3) 宮崎大学医学部病理学講座 構造機能病態学分野

- 緒方 健二<sup>1)</sup>、西平 賢作<sup>1)</sup>、魏 竣洸<sup>3)</sup>、山下 篤<sup>3)</sup>、浅田 祐士郎<sup>2)</sup>、柴田 剛徳<sup>1)</sup>

**0-72 Balloon を目印として、下肢動脈狭窄部貫通用カテーテルを使用し、治療に成功した一例**

済生会熊本病院 心臓血管センター 循環器内科

- 佐藤 智英、堀尾 英治、豊福 尚且、兒玉 和久、坂本 知浩、中尾 浩一、古山 准二郎

**0-73 急性肺血栓塞栓症に HIT を合併した一例**

九州労災病院門司メディカルセンター

- 谷口 一成、渡部 太一、中原 大樹、山岸 靖宜

**0-74 心房細動に対するカテーテルアブレーション治療から4年後に顕在化した遅発性肺静脈狭窄症の症例**

九州大学病院 循環器内科

- 溝上 玄龍、高瀬 進、坂本 和生、坂本 隆史、谷口 弦太郎、溝上 功明、渡部 僚、横山 博毅、西崎 晶子、柿野 貴盛、石北 綾子、長山 友美、舩元 章浩、香月 俊輔、阿部 弘太郎

15:40~16:20

一般演題「その他」

座長：山田 英明 (新小文字病院 血管外科)

秋好久美子 (大分大学医学部 循環器内科・臨床検査診断学講座)

コメンテーター：篠崎 和宏 (大分県厚生連鶴見病院 循環器内科)

塚原 慧太 (美しが丘クリニック)

**0-75 スネアと止血デバイスを併用した医原性大腿動脈仮性瘤の新しい修復法**

1) 鹿児島市立病院 循環器内科、2) 鹿児島大学大学院医歯学総合研究科 心臓血管・高血圧内科学  
○宮内 栄治<sup>1)</sup>、大迫 将精<sup>1)</sup>、平峯 温子<sup>1)</sup>、有川 亮<sup>1)</sup>、桶谷 直也<sup>1)</sup>、大石 充<sup>2)</sup>

**0-76 当院におけるがん治療関連心機能障害 (CTRCD) に対する心不全治療薬の有用性の検討**

大分県立病院 循環器内科

○新宮 直人、古川 正一郎、長友 隆寛、渋谷 優介、岸田 峻、秋山 雄介、新富 将央、古閑 靖章

**0-77 心内血栓での脳梗塞治療中にヘパリン起因性血小板減少症をきたし、緊急の左室内血栓除去術を行った一例**

飯塚病院 循環器内科

○佐藤 祐、児島 啓介、富士本 悠吾、大賀 泰寛、西 淳一郎

**0-78 腸間膜動脈閉塞症を伴う心内血栓の一例と当院での左室内血栓症例の検討**

佐賀大学 医学部 循環器内科

○坂井 ひかり、吉岡 吾郎、金子 哲也、鍋嶋 洋裕、野出 孝一、矢島 あゆむ

**0-79 冠動脈肺動脈瘻に合併した冠動脈瘤破裂により心タンポナーデとなった1例**

1) 大分市医師会立 アルメイダ病院 循環器内科、2) 大分市医師会立 アルメイダ病院 心臓血管外科  
○和田 雅登<sup>1)</sup>、大庭 悠貴<sup>1)</sup>、吉村 誠一郎<sup>1)</sup>、麻生 宣子<sup>1)</sup>、室園 祐吉<sup>1)</sup>、濱本 浩嗣<sup>2)</sup>





# 演者・主要演題 座長・コメンテーター等 索引

※コ：コメンテーター、デ：ディスカッサント

ACHD	ACHD セッション
CCJS	日循地方会・心リハ地方会合同セッション
CHFE	心不全療養指導士 Café
CRA	Case Report Award
DL	ダイバーシティ講演会
ES	教育セッション
LS	ランチョンセミナー
MED	メディカルスタッフセッション
MS	医学科生セッション
O	一般演題
PC	予防委員会企画 心不全療養指導士セッション
CSP	会長企画
RES	研修医教育セミナー
RS	研修医セッション
SS	スポンサードセミナー
TS	ティータイムセミナー
WS	女性研究者奨励賞セッション
YCR	YIA 臨床研究 (CR) セッション
YHT	若手ハートチームセッション
YTR	YIA 基礎研究 (TR) セッション

**あ**

青木 浩樹 O-座長  
 秋満 忠郁 O-コ  
 秋山 雄介 O-28  
 秋好 久美子 DL-座長, O-座長  
 浅川 宗俊 O-38  
 足利 敬一 SS3-座長, O-座長  
 阿部 巧 O-46  
 阿部 貴文 O-30  
 阿部 弘太郎 ES2, TS1-座長  
 天野 寛世 CRA-1  
 飴野 翔基 O-57  
 荒木 将裕 O-10  
 新崎 義人 MED-4  
 有川 雅也 O-コ  
 有田 武史 O-65  
 有村 裕斗 RS-20  
 安藤 献児 RS3-座長  
 安德 喜文 O-42, O-43

**い**

池内 雅樹 O-1  
 池上 大樹 RS-7  
 石井 悠海 O-2  
 石川 智一 O-6  
 石北 綾子 ACHD-2  
 伊集院 駿 YCR-1  
 泉谷 康弘 TS4  
 一瀬 紘大 RS-8  
 井手口 武史 RS1-座長  
 稲富 梨紗 RS-16  
 井上 陽一 MED-1  
 今給黎 丈 CRA-15  
 今里 祐大 MS-3  
 岩尾 誠也 PC-4  
 岩城 彰浩 O-54

**う**

上田 悠加 O-33  
 上野 健太郎 O-39  
 上坊 翔太 YTR-3  
 上山 未紗 O-22  
 笠場 さき MS-2  
 内村 栄作 O-52  
 宇都宮 沙代 RS-6  
 宇野 純加 RS-2  
 梅北 浩史 O-35

浦壁 洋太 O-49

**え**

江上 大祐 RS-4  
 枝吉 誠 CRA-8  
 榎本 美佳 RS4-座長

**お**

尾池 史 O-コ  
 大家 辰彦 O-コ  
 大石 充 LS3-座長, O-座長  
 大江 征嗣 LS5-2, CRA2-座長,  
 CSP-3  
 大里 健作 CRA-14  
 大津 友紀 PC-座長  
 大坪 豊和 O-コ  
 大庭 景介 O-コ  
 岡田 憲広 O-コ  
 緒方 健二 O-71  
 岡本 芽美 O-27  
 小川 正浩 O-座長  
 荻ノ沢 泰司 DS-2, CSP-1  
 小國 哲也 YCR-2  
 奥村 秀一郎 MED-9  
 尾崎 滉志郎 CRA-2  
 箴島 光 O-20  
 小島 聡子 SS3-2  
 尾立 朋大 O-29  
 落合 朋子 RES-2,  
 RES-症例検討座長

鬼塚 健太郎 O-59  
 小野 慎平 CRA-4  
 小野 佑馬 YCR-3  
 小原 由莉 RS-18

**か**

甲斐 敬士 YTR-1  
 甲斐 久史 YCR-座長  
 海北 幸一 TS2-座長  
 加倉 沙也花 RS-21  
 柏原 宗一郎 O-37  
 梶原 優介 CRA-12  
 片岡 あかり RS-5  
 片岡 一 O-21  
 片岡 雅晴 LS5-座長,  
 RS4-座長  
 金澤 尚徳 O-コ

金丸 隼 YHS-2  
 加峯 圭佑 CRA-13  
 神谷 大樹 CRA-6  
 蒲原 啓司 CRA4-座長  
 河合 正太郎 O-24  
 川田 尚可 O-64  
 河野 浩章 YCR-座長  
 川村 莉世 RS-15  
 川村 奈津美 CRA3-座長

**き**

菊池 幹 O-座長  
 木佐貫 洋志 CRA-3  
 岸田 峻 O-34  
 北村 優実 MS-4  
 絹川 真太郎 RS1-座長  
 木山 楓 O-70

**く**

楠瀬 賢也 SS1-座長, O-座長  
 窪菌 琢郎 MED2-座長, TS1  
 久保田 勇輝 O-11  
 窪田 佳代子 CRA4-座長  
 久保田 徹 CRA1-座長  
 隈部 法子 MED-7  
 倉岡 彩子 DL-座長  
 黒川 咲紀 WS-4  
 黒木 勇人 O-19

**こ**

古賀 清和 O-31  
 児玉 泰樹 O-16  
 児玉 和久 O-座長  
 児玉 浩幸 ACHD-座長  
 小手川 真魚 RS-19  
 小林 貴大 RES-2,  
 RES-症例検討座長  
 小牧 智 O-18  
 古山 准二郎 CSP-コ  
 近藤 秀和 LS1-1, YTR-座長  
 近藤 萌 WS-3

**さ**

財前 博文 CCJS-テ  
 齋藤 聖多郎 LS1-2, O-座長,  
 RES-特別講演座長  
 坂井 ひかり O-78

坂本 隆史 SS2, YHT-座長  
坂本 知浩 O-座長  
坂本 佳子 O-コ  
定永 達明 CRA-11  
貞松 研二 O-23  
佐藤 智英 O-72  
佐藤 弘樹 LS5-1  
佐藤 祐 O-77  
佐藤 大輔 RES-総合司会  
佐藤 寛子 YHS-3  
澤紙 秀太 O-62

## し

志賀 悠平 LS2  
重富 桂二郎 O-63  
篠崎 和宏 O-コ  
篠原 徹二 SS3-1, CSP-4  
斯波 真理子 TS3  
柴垣 実央 RS-12  
柴田 剛徳 O-座長  
自見 美菜 MED-3  
下池 美穂 O-53  
下田 晃裕 RS-11  
白井 伸一 O-座長  
新宮 直人 O-76  
新城 翔大 O-25  
新富 将央 O-4

## す

末松 延裕 O-コ  
杉本 一平 RS-9  
須山 和樹 RS-13

## そ

徐 理華 O-14  
曾我 欣治 O-座長  
園田 信成 RS2-座長  
園田 拓道 O-コ

## た

田方 健人 O-44  
高野 正幸 YTR-2, O-コ  
高橋 啓介 CHFE-座長, PC-2  
高橋 妥維 RS-3  
高橋 尚彦 ES2-座長,  
LS1-座長, O-座長,  
CSP-座長

澤紙 秀太 O-62  
竹谷 哲 CCJS-1  
竹村 仁 CCJS-テ  
立花 哲郎 CRA-5  
立川 洋一 CCJS-2, O-コ  
田中 康友 MED-6  
田中 俊江 O-座長  
谷川 陽彦 O-69  
谷口 一成 O-73  
谷口 弦太郎 O-8  
田原 宣広 CRA1-座長  
田山 栄基 RS5-座長

## つ

塚原 慧太 O-コ  
辻田 賢一 LS3  
角田 隆輔 CRA2-座長  
津守 容子 O-68  
劔 卓夫 CSP-2  
鶴田 裕一郎 O-45

## て

出口 喬一 MED-12  
手嶋 泰之 MS-座長, PC-座長

## と

遠山 潤 YHS-4  
徳地 佑香 CRA-9  
戸田 亜耶乃 MED-2  
戸伏 倫之 O-座長

## な

中川 由乃 O-41  
中島 光香 WS-2  
中島 史暁 O-32  
中島 菜穂子 YHS-5  
中田 悠介 CRA-10  
永田 泰史 O-コ  
長友 隆寛 O-7  
長友 大輔 YHS-1  
中村 俊博 O-座長  
成清 彰悟 CRA-16

## に

西 隆寛 RS-14  
西原 大貴 O-50  
西村 元之 DS-3

西村 陽介 O-座長  
仁藤 寛文 O-26

## ぬ

塗木 徳人 O-コ

## の

野出 孝一 LS2-座長, O-座長  
野中 康代 PC-5  
野間 通裕 O-3

## は

橋本 亘 O-9  
服部 和人 PC-6  
濱田 祐輔 MS-5  
原 卓也 O-座長  
原 光明 CHFE, PC-3  
原田 聞 RS-23  
坂東 泰子 TS2

## ひ

檜垣 高史 DS-1  
東 勇助 MED-10  
肥後 太基 ACHD-1  
久田 洋一 O-48  
久富 一輝 O-60  
平峯 温子 O-5  
廣岡 良隆 YTR-座長  
廣島 謙一 O-コ  
廣田 慧 O-座長  
廣松 昌平 O-66

## ふ

深江 学芸 O-コ  
深田 光敬 CSP-座長  
福井 暁 SS1-1, O-座長  
福井 寿啓 CRA3-座長  
福田 侑甫 O-17  
福留 裕八 MED-8  
福本 義弘 LS4, O-座長  
藤島 慎一郎 MED1-座長  
藤野 剛雄 ACHD-3  
藤見 幹太 MED2-座長  
藤原 礼宜 O-47  
古川 正一郎 O-56  
古川 貢之 O-座長  
古川 浩二郎 O-座長

古谷 空也 O-55

## ほ

星山 禎 O-12

細川 和也 O-コ

堀端 洋子 MED1-座長

## ま

眞榮平 広也 CRA-17

前村 浩司 TS4-座長

眞柴 貴久 CRA-7

舛友 一洋 CCJS-座長

松川 龍一 YHT-座長

松原 淳之介 RS-22

丸山 真理子 MED-11

## み

三浦 崇 O-座長, RS5-座長

三浦 伸一郎 TS3-座長

三上 剛 SS1-2

溝上 玄龍 O-74

溝上 功明 O-13

御手洗 和毅 O-15

宮内 栄治 O-75

宮崎 佳純 WS-1

宮崎 貴志 O-66

宮崎 寛子 MS-座長

宮田 昌明 LS4-座長, O-座長

宮田 健二 O-コ

宮本 伸二 ES1

宮本 宣秀 CCJS-テ

## む

向井 靖 CSP-コ

室園 祐吉 O-コ

## も

森 夢実 RS-10

森元 桃衣 RS-17

森山 祥平 YCR-4

## や

矢加部 大輔 YCR-5

山内 秀一郎 O-コ

山口 尊則 CSP-コ

山崎 俊一 MED-5

山田 英明 O-座長

山村 健一郎 ACHD-座長

山本 昂史 O-36

山本 優太 O-40

山本 英一郎 O-コ

山本 光孝 O-座長

## ゆ

油布 邦夫 SS2-座長,

RS3-座長

## よ

横井 宏佳 RS2-座長

横田 敦子 O-コ

横山 博毅 YCR-6

吉賀 巧 O-58

吉川 真由美 CHFE-座長

吉田 和代 WS-座長

吉田 典子 WS-座長

吉原 七海 RS-1

吉村 誠一郎 O-51

良永 和啓 MS-1

米津 圭佑 O-コ, PC-1

## わ

脇坂 収 O-コ

和田 雅登 O-79

和田 秀一 ES1-座長

和田 朋之 O-コ

渡部 和也 O-61

渡邊 充 O-座長

渡邊 望 NW-SL

## 協賛企業一覧

### ■寄付

株式会社フィデスワン

### ■共催

旭化成ゾールメディカル株式会社

アストラゼネカ株式会社

Ultragenyx Japan 株式会社

MSD 株式会社

ジョンソン・エンド・ジョンソン株式会社

第一三共株式会社

日本光電工業株式会社

日本ベーリンガーインゲルハイム株式会社

ノバルティスファーマ株式会社

バイエル薬品株式会社

ファイザー株式会社

ブリストルマイヤーズスクイブ株式会社

Ultragenyx Japan 株式会社

エドワーズライフサイエンス合同会社

株式会社グッドケア

大正製薬株式会社

医療法人竹谷クリニック

フクダ電子西部南販売株式会社

株式会社マクニカ

### ■プログラム集広告

エドワーズライフサイエンス合同会社

興和株式会社

住友ファーマ株式会社

田辺三菱製薬株式会社

日本新薬株式会社

日本ライフライン株式会社

バイオトロニックジャパン株式会社

### ■企業展示

株式会社 Arblet

インターリハ株式会社

敬称略 50音順

2024年12月12日現在

第137回日本循環器学会九州地方会の開催に際し、上記の企業より多大なるご援助を賜りました。  
ここに厚く御礼申し上げます。

第137回日本循環器学会九州地方会

会長 高橋 尚彦

大分大学医学部 循環器内科・臨床検査診断学講座

第137回日本循環器学会九州地方会  
プログラム

---

発 行：2024年12月12日

発 行 者：第137回日本循環器学会九州地方会 事務局  
大分大学医学部 循環器内科・臨床検査診断学講座  
〒879-5593 大分県由布市挾間町医大ヶ丘1丁目1番地

運営事務局：株式会社コングレ九州支社  
〒810-0001 福岡市中央区天神1-9-17-11F  
TEL：092-717-3362  
E-mail：secretariat@k-jcs137.jp



# 選択肢をつくる。 希望をつくる。

なんでも選べるこの時代に、  
まだ選択肢が足りない世界があります。  
そこでは、たったひとつの選択肢が生まれることが、  
たくさんの希望につながります。  
だから、田辺三菱製薬はつくります。

病と向き合うすべての人に、希望ある選択肢を。

この国でいちばん長く培ってきた  
薬づくりの力を生かして、  
さまざまな分野で、挑みつけていきます。  
そこに待っている人がいるかぎり。

 田辺三菱製薬  
<https://www.mt-pharma.co.jp/>

 MITSUBISHI  
CHEMICAL  
GROUP



# なんとかしたい。 だから、挑む。

人類の歴史にはさまざまな挑戦者がいた。どんなに失敗しても、彼らの熱意や想いが何度も立ち上がらせ、その結果、常識を打ち破り新しい世界を見せてくれた。医薬はどうだ。空を自由に飛び、宇宙にまで届く時代に、私たちの体の中には未解決の課題が山積している。私たちにはやるべきことがある。助けなければならない人がいる。だから、挑む。住友ファーマは、精神神経領域およびがん領域を重点疾患領域とし、これまで紡ぎあげてきた当社の経験と知識を最大限生かせるこれらの領域において、引き続き、医薬品、再生・細胞医薬、非医薬等の研究開発に挑み続けます。

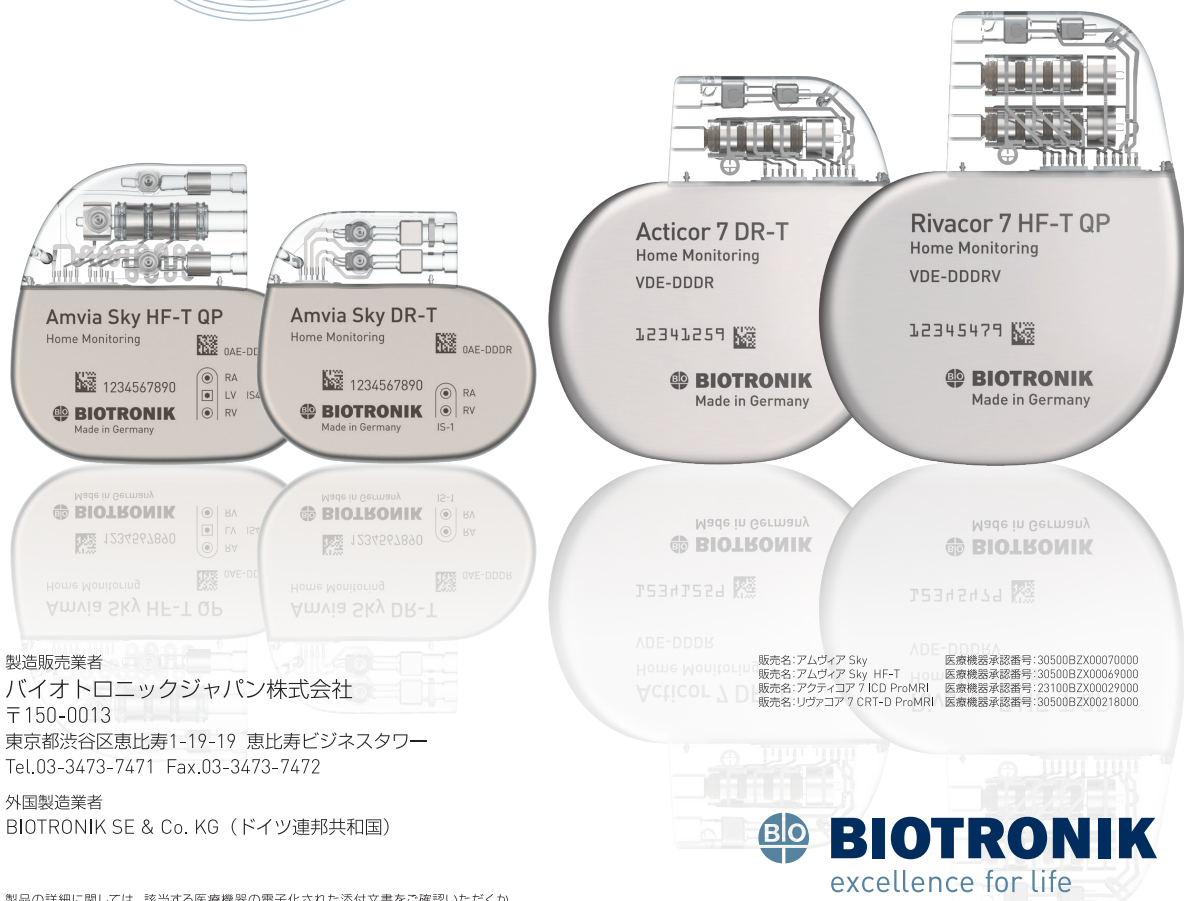
 Sumitomo Pharma  
Innovation today, healthier tomorrows



詳しくはこちら



BIOTRONIK は、  
日本の医療従事者のご意見を  
具現化しています。



製造販売業者  
バイオトロンニックジャパン株式会社  
〒150-0013  
東京都渋谷区恵比寿1-19-19 恵比寿ビジネスタワー  
Tel.03-3473-7471 Fax.03-3473-7472

外国製造業者  
BIOTRONIK SE & Co. KG (ドイツ連邦共和国)

販売名: アムヴィア Sky  
販売名: アムヴィア Sky HF-T  
販売名: アクティコア 7 ICD ProMRI  
販売名: リヴァコア 7 CRT-D ProMRI

医療機器承認番号: 30500B2X00070000  
医療機器承認番号: 30500B2X00069000  
医療機器承認番号: 23100B2X00029000  
医療機器承認番号: 30500B2X00218000

製品の詳細に関しては、該当する医療機器の電子化された添付文書をご確認いただくか、弊社営業までお問い合わせください。

 **BIOTRONIK**  
excellence for life



# AT-Patch

ATパッチ心電図レコーダ

ATsens



ディスプレイ ... メンテナンスフリー



小型軽量 ... 電池や電極、メモリー一体型



耐水機能 (IP44) ... シャワー入浴可



クリアなECG波形



※原寸大

連続 **7** 日間  
記録可能

販売名：ATパッチ心電図レコーダ  
一般の名称：長時間心電図データレコーダ  
認証番号：304AHBZX00022000

製造販売業者

日本ライフライン株式会社

〒140-0002 東京都品川区東品川二丁目2番20号  
<https://www.jll.co.jp>

**JLL** Japan Lifeline



高脂血症治療剤

**パルモディア<sup>®</sup> XR** 錠 **0.2mg**  
**0.4mg**

PARMODIA<sup>®</sup> XR TABLETS 0.2mg・0.4mg (ペマフィブラート徐放錠)

処方箋医薬品：注意—医師等の処方箋により使用すること

薬価基準収載

新発売

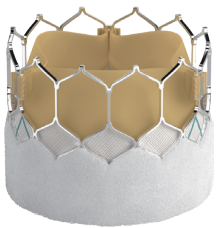
「効能又は効果」、「用法及び用量」、「禁忌を含む注意事項等情報」等については電子添文をご参照ください。

*Kowa*

製造販売元(文献請求先及び問い合わせ先)  
**興和株式会社**  
東京都中央区日本橋本町三丁目4-14

2023年11月作成





## Edwards SAPIEN 3 Ultra RESILIA Valve

1<sup>st</sup> valve choice.  
Today, and for the future.

販売名: エドワーズ サピエン3 承認番号: 22800BZX00094000

Edwards, エドワーズ, Edwards Lifesciences, エドワーズライフサイエンス, 定型化されたEロゴ, Edwards SAPIEN, Edwards SAPIEN 3, Edwards SAPIEN 3 Ultra, RESILIA, レジリア, SAPIEN, SAPIEN 3, サピエン3, SAPIEN 3 Ultraおよびサピエン3 Ultraは, Edwards Lifesciences Corporation またはその関係会社の商標です。その他のすべての商標はそれぞれの商標権者に帰属します。

© 2024 Edwards Lifesciences Corporation. All rights reserved. EW2023020

製品に関するお問い合わせは下記にお願い致します。

ご使用の際には製品の添付文書を必ずお読みください。

製造販売元 エドワーズ ライフサイエンス合同会社

本社: 東京都新宿区北新宿2丁目21番1号 Tel.03-6895-0301 [edwards.com/jp](http://edwards.com/jp)



Edwards

